

ของรัก ของหวง
หัตถกรรมล้ำค่า
รักษาไว้ให้ถึงลูกหลาน

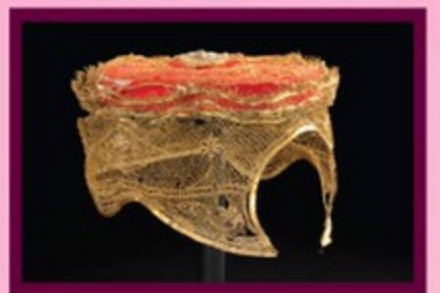
ภาคบ่าย

14.00 – 16.30 น. : ชมโบราณวัตถุ ศิลปวัตถุ งานประณีตศิลป์ ที่ใช้เทคนิคเชิงช่างชั้นสูง ณ พิพิธภัณฑ์สถานแห่งชาติเจ้าสามพระยา อาทิ เครื่องทอง เทคนิคต่าง ๆ จากกรุพระปรางค์วัดราชบูรณะ กรุพระปรางค์วัดมหาธาตุ กรุเจดีย์ศรีสุริโยทัย พระพุทธรูปหินสลักที่มีขนาดใหญ่ที่สุดในประเทศไทย , พระพุทธรูปสำริดในยุคสมัยต่าง ๆ , ชมโบราณวัตถุประเภทงานแกะสลักไม้ , งานลายรดน้ำ - ลงรักปิดทอง และประเภทงานประณีตศิลป์อื่น ๆ ที่ในปัจจุบันหาชมได้ยากยิ่ง

ชมงานโบราณวัตถุ ศิลปวัตถุ ที่เก็บรักษาไว้ในคลัง และไม่เคยนำออกมาจัดแสดง พร้อมรับฟังการบรรยาย กระบวนการจัดเก็บรักษาชิ้นงานโบราณวัตถุ โดย ผู้อำนวยการพิพิธภัณฑ์สถานแห่งชาติเจ้าสามพระยา การร่วมพูดคุยกับตัวอย่างนักสะสม และครูช่างฯ กับ แรบบันดาลใจการสะสม และสร้างสรรค์งานเครื่องทอง - เครื่องถม โดย

- รศ.นพ.มณฑิลา สุงประสิทธิ์ นักสะสมเครื่องถมเงิน - เครื่องถมทอง
- ครูอุทัย เจียรศิริ ครูช่างศิลปหัตถกรรม ประเภทงานเครื่องถม-คร่ำ

ดำเนินการบรรยายให้ความรู้ โดย อาจารย์เผ่าทอง ทองเจือ



ข้อมูลเพิ่มเติม

1. การแต่งกาย : แต่งกายด้วยชุดไทย (นุ่งโจง - ห่มสะไบ) หรือแต่งกายด้วยผ้าไทย หรือ ชุดสุภาพ
 2. การเดินทาง : เดินทางด้วยตัวเอง ตามเส้นทางเดินทางตามแผนที่หรือ ใช้ Google Map ค้นหาตามชื่อ "ศูนย์ส่งเสริมศิลปาชีพระหว่างประเทศ" หรือ เดินทางมาที่ รถบัส ที่จัดเตรียมไว้ให้ บริการรับ - ส่งทั้งไปและกลับ โดยรถบัสจอด ณ จุดจอด บริษัท นครชัยแอร์ เลขที่ 109 ถ.วิภาวดี-รังสิต รถออกเวลา 07:00 น.(ตรง) (กรณีเดินทางกับรถบัส ต้องแจ้งสำรองที่นั่งภายในวันที่กำหนด และศูนย์ส่งเสริมศิลปาชีพระหว่างประเทศ ขอสงวนสิทธิ์สำรองที่นั่งสำหรับผู้ที่มีรายชื่อแจ้งมาเท่านั้น และจะปิดการสำรองที่นั่งเต็มจำนวนที่นั่งแล้ว)
 3. การแจ้งเข้าร่วมงาน : ผู้มีความประสงค์เข้าร่วมงาน กรุณาแจ้ง ชื่อ - สกุล เบอร์โทรศัพท์ หรือ อีเมล หรือ เฟสบุ๊ค หรือ ไลน์ไอดี ที่สามารถติดต่อกลับได้ (หากมีการเปลี่ยนแปลง) และแจ้งชื่อกลับมาที่ ศูนย์ส่งเสริมศิลปาชีพระหว่างประเทศ ที่...
อีเมล : kulrasm.p@sacict.mail.go.th หรือ wanlada.c@sacict.mail.go.th
หรือ ติดต่อทาง โทรศัพท์ 035-367054-7 หรือ 091-7671247 หรือ สายด่วน 1289
- ภายในวันที่ 8 พฤษภาคม 2561**
4. ช่วงเวลาการจัดกิจกรรม (ภาคเช้า) จะมีผลิตภัณฑ์หัตถกรรมผ้าทอ เช่น ผ้าทอโกลี้อ ผ้าทอ-ปักลายทองหลวง (ครูปู) ผ้าตีนจกไท-ยวน (แพร์) ผลิตภัณฑ์เงินทองลงหิน เครื่องเงิน - เครื่องทอง - เครื่องถม จำหน่ายตามความเหมาะสม