

ครูช่างศิลปหัตถกรรม



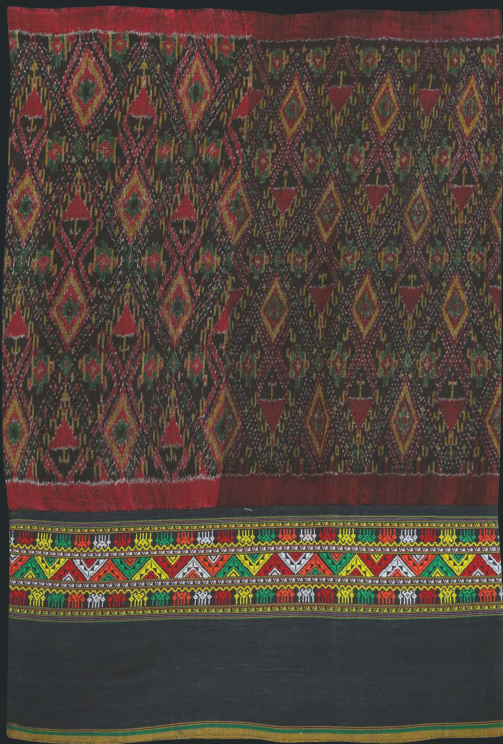
นางสำเนา จบศรี
ประเภทเครื่องทอ (ผ้าทอลาวครั่ง)
จังหวัดชัยนาท



“การทอผ้าต้องเป็นอาชีพที่รักจริงๆ ไม่รักทำไม่ได้ โดยเฉพาะผ้าทอลาวครั่ง ภูมิปัญญาของบรรพบุรุษที่สืบทอดกันมากกว่า 200 ปี มิใช่เป็นเพียงมรดกของกลุ่มชาติพันธุ์ลาวครั่งเท่านั้น แต่ยังคงเป็นสมบัติและมรดกของชาติ เป็นมรดกทางวัฒนธรรมของโลกที่ทุกคนควรหวงแหน”

ผ้าทอลาวครึ่ง มีคุณค่าในด้านความงามเป็นเอกลักษณ์ และเป็นมรดกตกทอดกันมายาวนานเกือบ 200 ปี โดยชาวไทยเชื้อสายลาวเวียง (เวียงจันทน์) อพยพมาอยู่ในพื้นที่ต่างๆ ในบริเวณภาคกลาง โดยเฉพาะในจังหวัดชัยนาทที่มีชุมชนเชื้อสายลาวจากเมืองเวียงจันทน์ กระจายอยู่ในอำเภอนินขาม และอำเภอหนองมะโมง เนื่องจากถูกกองทัพสยามกวาดต้อนครัวเรือนเข้ามาตั้งแต่สมัยกรุงธนบุรีเรื่อยมาจนถึงสมัยต้นกรุงรัตนโกสินทร์

ชุมชนเหล่านี้ ยังคงสืบทอดประเพณี ศิลปวัฒนธรรม วิถีชีวิตและชาติพันธุ์ของตนเอาไว้ อย่างเหนียวแน่นจนถึงปัจจุบัน โดยเฉพาะการทอผ้าชิ้นที่ถือเป็นผลิตภัณฑ์ขึ้นชื่อของท้องถิ่น ไม่ว่าจะเป็นชิ้นดำदान ชิ้นดอก ชิ้นลิบชีว ชิ้นหมี่ตา ชิ้นหมี่ลาวและชิ้นหมี่โลด สืบทอดวิธีการทอผ้าแบบดั้งเดิม จากภูมิปัญญาบรรพบุรุษที่มีความโดดเด่นเป็นเอกลักษณ์ด้วยลวดลายที่สวยงาม มีเทคนิคการแต้มสี หลังการย้อมเพื่อเพิ่มสีสันลวดลายให้คมชัดยิ่งขึ้น ยังคงเอกลักษณ์การทอ “ผ้าชิ้นตีนจก” ด้วยลวดลายที่เล็กละเอียด ไม่เหมือนใคร ยังใช้สีหลักเพียง 5 สีเท่านั้น ได้แก่ แดง เหลือง เขียว ดำ และขาว



ผ้าชิ้นลายหมี่สำรวจ ต่อดินจกลายภาพ

การอนุรักษ์สืบสานภูมิปัญญา

นางสำเนา จบศรี สืบเชื้อสายมาจากชาวลาวเวียงแถบหลวงพระบางที่อพยพมาตั้งถิ่นฐานใหม่ในจังหวัดชัยนาท ครอบครัวของนางสำเนาอาชีพทำนาเป็นหลัก หลังฤดูเก็บเกี่ยวคุณแม่ซ้อง จบศรี จะเริ่มลงมือทอผ้าเพื่อนำมาใช้เองและถ้าหากเหลือจึงจะนำไปขาย ทำให้นางสำเนาซึมซับการทอผ้าจากแม่มาตั้งแต่เด็กโดยได้เรียนรู้การทอผ้าจากการช่วยงานเล็กน้อยๆ จนกระทั่งสามารถนั่งที่ทอผ้าได้ชำนาญ และเมื่อทอจนชำนาญแล้วจึงเริ่มได้ฝึกเทคนิค “การจก” ซึ่งเป็นเทคนิคการทอผ้าลาวครึ่งที่มีเอกลักษณ์เฉพาะ จนมีทักษะความชำนาญในการทอผ้าชิ้นตีนจกจนถึงทุกวันนี้เป็นเวลากว่า 25 ปีแล้ว

เพื่อต้องการที่จะเป็นส่วนหนึ่งของชาวลาวเวียงที่ฟื้นฟู อนุรักษ์ และเผยแพร่ผ้าทอลาวครึ่งโบราณให้เป็นที่รู้จักมากขึ้น นางสำเนาจึงตัดสินใจหันมาร่วมอนุรักษ์และฟื้นฟูผ้าทอโบราณของชุมชนให้กลับมาเป็นที่รู้จักอย่างแพร่หลายอีกครั้ง นอกจากนี้ในฐานะผู้นำชุมชน นางสำเนายังได้ทำหน้าที่เป็นแกนนำในการจัดตั้ง “กลุ่มผ้าทอพื้นเมืองบ้านกุดจอก” ขึ้น โดยรวบรวมช่างทอผ้าที่มีฝีมือในชุมชนให้มาทอลาวครึ่งลายโบราณต่างๆ ที่ใกล้สูญหายกลับมาทอใหม่ และร่วมกันคิดค้นเอกลักษณ์ผ้าลาวครึ่งของชุมชนกุดจอกอีกด้วย

จากองค์ความรู้ด้านภูมิปัญญาการทอผ้า ทำให้นางสำเนามีความตั้งใจที่จะอนุรักษ์และรื้อฟื้นองค์ความรู้ “ผ้าทอลาวครึ่ง” เพื่อถ่ายทอดให้กับรุ่นลูกหลาน เด็กและเยาวชนในพื้นที่เพื่อไม่ให้ผ้าที่เป็นเอกลักษณ์ของชุมชนบ้านกุดจอกหายไป เนื่องจากผ้าทอลาวครึ่ง เป็นงานศิลปหัตถกรรมที่มีคุณค่า มีเอกลักษณ์ทางวัฒนธรรม และมีความสำคัญเกี่ยวข้องกับวิถีชีวิตของคนในชุมชน จึงนับเป็นมรดกภูมิปัญญาทางวัฒนธรรมที่ทุกคนควรหวงแหนและรักษาไว้



ภูมิปัญญาที่สะท้อนทักษะฝีมือเชิงช่าง

ภูมิปัญญาพื้นบ้านด้านการทอ “ผ้าซิ่นตีนจก” สืบทอดมาจากบรรพบุรุษ เป็นการทอจกที่มีลวดลายเฉพาะเป็นเอกลักษณ์โดยใช้สีหลักอยู่ 5 สี ตามความเชื่อเรื่อง “ชั้น 5” ในอดีตย้อมจากสีธรรมชาติ คือ สีเหลืองจากขมิ้น สีดำจากลูกมะเกลือ สีขาวจากดอกฝ้าย สีเขียวจากสีครามเจือขมิ้น และสีแดงจากครั่ง

ภูมิปัญญาการทอผ้าของชุมชนลาวครั่ง บ้านกุดจอก ยังสะท้อนความสามารถในการสืบทอดมรดกภูมิปัญญาทางวัฒนธรรมที่ครอบคลุมองค์ความรู้เกี่ยวกับความเชื่อในพระพุทธศาสนาว่าสิ่งทอจะปรากฏอยู่ในทุกๆ พิธีกรรมของช่วงชีวิต ทั้งการทอผ้าเพื่อสวมใส่ในงานแต่งงาน การทอผ้าผืนสุดท้ายเพื่อใช้ในพิธีศพของผู้ตาย



สำหรับภูมิปัญญาที่สะท้อนทักษะฝีมือเชิงช่าง ในการทอ “ผ้าซิ่นตีนจก” อยู่ที่เทคนิค “การจก” ซึ่งเป็นเทคนิคการทอผ้าเพื่อให้เกิดลวดลายต่างๆ ที่ซับซ้อน โดยเพิ่มเส้นด้ายพุ่งพิเศษสอดขึ้นลง วิธีการคือ การใช้นิ้วสอดเส้นด้ายขึ้นขึ้น แล้วสอดเส้นด้ายพุ่งพิเศษเข้าไปจะทำให้เกิดเป็นลวดลาย สามารถทำสลับสีลวดลายได้หลากสีบนผืนผ้า ขณะทอใช้ความประณีตสูง และใช้เวลาในการทอนานมากยิ่งขึ้นเมื่อเป็นการจกลายเล็ก “ลายดอกแก้ว” นับเป็นลายที่ทำยากที่สุดเพราะใช้เทคนิคจกสอดโดยไม่ต้องเก็บลายเอาไว้ก่อน นางสำเนาต้องใช้ความชำนาญ และสมาธิในการจดจำลวดลายให้สามารถวางลายขณะจกได้อย่างสมบูรณ์ แล้วจึงนำมาต่อลายจกให้เสมอกันทุกด้าน ด้วยความยากนี้เองทำให้การทอจกนิยมทอเป็นผืนผ้าหน้าแคบเพื่อนำไปใช้ตกแต่งเป็นเชิงผ้าซิ่น

ตัวซิ่น คุณสำเนานิยมทอเป็นผ้าฝ้าย หรือผ้าไหมหมี่โสด (มาจากภาษาอีสาน หมายถึง การมัดและทอลวดลายมัดหมี่ต่อเนื่องไปรวดเดียว) ซึ่งยังคงอนุรักษ์ลวดลายที่เป็นเอกลักษณ์ของบ้านกุดจอกมาแต่โบราณ ได้แก่ หมี่ตา หมี่น้อย หมี่สวาง หมี่สำรว เป็นต้น



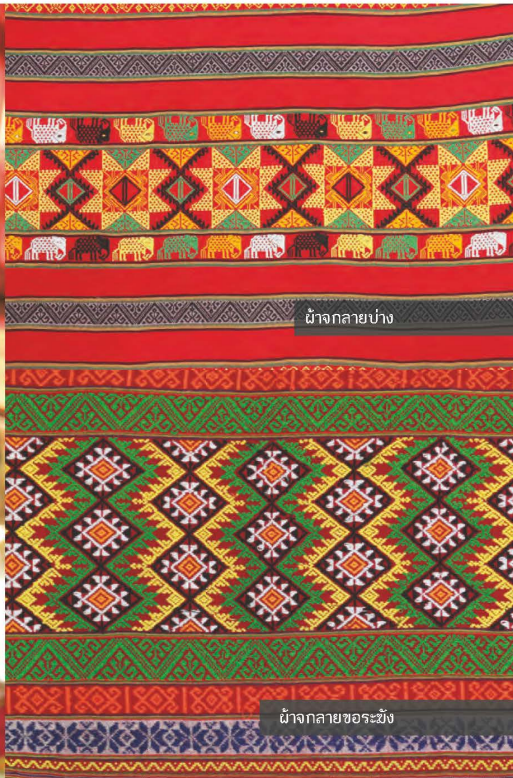
ผ้าซิ่นลายหมี่น้อย ต่อตีนจกลายกนก

เอกลักษณ์ผลงานที่โดดเด่น

เอกลักษณ์อันสำคัญของผลงานที่โดดเด่นของนางสำเนา อยู่ที่การยึดกระบวนการแบบดั้งเดิม ในการทอผ้าขึ้นต้นจกของลาวครึ่ง การทอผ้าขึ้นมัดหมี่ต่อต้นจก ซึ่งถือกันว่าเป็นผ้าที่แสดงถึงฝีมือชั้นเลิศของช่างทอผ้าลาวครึ่ง มีการใช้เทคนิคทั้งการจกและมัดหมี่ในผ้าชิ้น 1 ผืน ใช้ทั้งฝ้ายและไหม เป็นองค์ประกอบ ตัวขึ้นทอด้วยเส้นไหม ใช้กรรมวิธีมัดหมี่เส้นพุ่งเป็นลวดลายด้วยการย้อมสีเดียว และใช้วิธีการแต้มสีอื่นๆ เพิ่มเติม หรือภาษาท้องถิ่นเรียกว่า “แจ่มหมี่” เป็นการใช้ไม้จุ่มสีมาแต้มบนเส้นหมี่ให้ลวดลายหมี่มีสีสันเพิ่มขึ้น ถือเป็นเสน่ห์แบบดั้งเดิมอีกอย่างหนึ่งของผ้าลาวครึ่ง

ผ้าขึ้น นิยมต่อต้นขึ้นด้วยไหม ตอนบนตกแต่งด้วยการจกลวดลาย ตอนล่างเป็นผืนผ้าสีแดงไม่มีลวดลาย **ลาวลาย** สร้างสรรค์มาจากสิ่งรอบตัวในวิถีชีวิต วัฒนธรรม ความเชื่อ ลวดลายที่ได้รับความนิยม เช่น ลายขออีโง้ง และลายกาบอีป่าสิมผัว ลายกะเบียดกน้อยสลับลายดอกแก้ว เป็นต้น

ส่วนผลงานของนางสำเนาซึ่งเป็นที่ยอมรับในวงกว้าง และบ่งบอกถึงเอกลักษณ์ของผ้าขึ้นต้นจกของลาวครึ่งได้อย่างชัดเจน ได้แก่ ชันกาน ซึ่งใช้เทคนิคการจกตัวขึ้นทั้งผืน ชันหมี่ตา ใช้เทคนิคการมัดหมี่สลับกับการจกทำให้เกิดลวดลายขนานกับลำตัวเป็นทางลง ชันหมี่น้อย เป็นชั้นที่ใช้เทคนิคการมัดหมี่เป็นลวดลายแถบเล็กๆ สลับด้วยฝ้ายหรือไหมพื้นสีต่างๆ รวมทั้งเอกลักษณ์จากการใช้เส้นที่นำมาเป็นลวดลายโครงสร้าง ที่ใช้ลายเรขาคณิตเส้นเฉียง เส้นหยักฟันปลา ที่ให้ความรู้สึกที่ค่อนข้างแข็งแกร่ง แต่สามารถเคลื่อนไหวได้อย่างอิสระ



ผ้าจกลายขอรະຂັງ



ผ้าขึ้นมัดหมี่ ต่อต้นจกลายขออีโง้ง

การถ่ายทอดความรู้และการพัฒนาผลงาน

นางสำเนาเป็นแกนนำชุมชนในการเผยแพร่และสืบสานงานผ้าทอลาวครึ่งโบราณโดยจัดตั้ง “กลุ่มผ้าทอพื้นเมืองบ้านกุดจอก” เพื่อส่งเสริมการทำงานของคนในชุมชน และเปิดเป็นแหล่งเรียนรู้เรื่องผ้าทอลาวครึ่งโบราณ มีการเผยแพร่งานให้กับโรงเรียน บุคคลที่สนใจทั้งในและนอกชุมชน ได้เข้ามาเรียนรู้วัฒนธรรม ประเพณีการทอผ้าของชุมชนอย่างต่อเนื่องมาเป็นระยะเวลากว่า 24 ปี นอกจากนี้ยังมีการจัดตั้งพิพิธภัณฑ์เพื่ออนุรักษ์และเก็บรักษาผ้าทอโบราณของชุมชนขึ้นที่วัดศรีสมสร จังหวัดชัยนาทอีกด้วย

ด้านการพัฒนาผลงาน นอกจากผ้าขึ้นดินจกแล้วนางสำเนายังสามารถนำการทอผ้าเข้ามาทำกลับมา รื้อฟื้นอีกครั้ง โดยสร้างสรรค์ลวดลายที่เป็นเอกลักษณ์ คือ ผ้าขาม้าลายไล่ปลาไหล และลายตาหมู ส่วนผ้าชิ้นมีการพัฒนาโดยการแปรรูปให้สามารถนำไปใช้ได้ทั้งในชีวิตประจำวัน เช่น กระเป๋าถือ ยาม และ เสื้อ เป็นต้น ซึ่งได้รับการตอบรับที่ดีจากกลุ่มลูกค้าที่ต้องการสะสมผ้าทอโบราณมากขึ้น

