



ขวัญ พลheim

เครื่องเงินสุโขทัย





“ เครื่องเงินศรีสัชนาลัย เป็นเอกลักษณ์ประจำจังหวัดสุโขทัย
ที่บ่งบอกได้ถึงรากเหง้าทางวัฒนธรรมที่มีมาหลายร้อยปี
จึงภูมิใจที่ได้มีส่วนในการอนุรักษ์งานแขนงนี้ให้คงอยู่ได้ในปัจจุบัน ”

ขวัญ พลเหิม

“เครื่องเงิน เครื่องทอง” เป็นหัตถกรรมที่สร้างชื่อเสียงลือเลื่องให้กับจังหวัดสุโขทัยมาอย่างยาวนาน ด้วยกรรมวิธีการผลิตด้วยมือทุกขั้นตอน เช่นเดียวกับการทำเครื่องประดับสมัยโบราณ ทำให้มีความแตกต่างจากเครื่องประดับทั่วไป และด้วยความที่ต้องใช้มือสร้างสรรค์ชิ้นงานในทุกขั้นตอนจึงทำให้ลวดลายของเครื่องเงิน เครื่องทองมีความละเอียดและสวยงามในทุกรายละเอียด กลายเป็นเอกลักษณ์ที่โดดเด่นแห่งเมืองศรีสัชนาลัย จังหวัดสุโขทัยมาจนถึงปัจจุบัน



กำไลเครื่องเงินฉลุลาย



มาลัยเงิน

การอนุรักษ์สืบสานภูมิปัญญา

นางขวัญ พลหิม เป็นชาวบ้านอำเภอศรีสาขาลัย จังหวัดสุโขทัย มีความหลงใหลในงานด้านศิลปะมาตั้งแต่เยาว์วัย และได้เริ่มเรียนรู้งานศิลปะในการทำเครื่องทองพื้นฐานจากพี่ชาย อันเกิดจากการชักชวนของพี่ชายในการหางานทำเพื่อสร้างรายได้ให้กับครอบครัว และด้วยความชื่นชอบในงานศิลปะอยู่เป็นทุนเดิม ทำให้นางขวัญตัดสินใจฝึกการทำเครื่องทองตามคำชักชวนของพี่ชายอย่างจริงจัง เมื่อได้เรียนรู้การทำเครื่องทองจากการทำงานในครานั้น จนเกิดการเรียนรู้และได้รับประสบการณ์มากพอ และเริ่มเล็งเห็นว่ากรรมวิธีการสร้างสรรค์ลวดลายก็น่าจะสามารถทำลวดลายต่างๆ ลงบนเครื่องเงินได้เช่นกัน จึงได้ทดลองทำลวดลายต่างๆ ลงบนเครื่องเงินและได้เพิ่มทักษะฝีมือในการทำทั้งเครื่องเงิน และเครื่องทองสุโขทัยโบราณตามเอกลักษณ์ดั้งเดิมในท้องถิ่นจากช่างฝีมือในสมัยนั้น เริ่มต้นจากการทำเครื่องทองเป็นหลัก ฝึกฝนฝีมือเรื่อยมาจนเกิดความชำนาญ ทำให้นางขวัญสามารถสร้างสรรค์ชิ้นงานได้ตรงตามแบบฉบับเครื่องประดับสุโขทัยโบราณที่มีขั้นตอนซับซ้อนได้สำเร็จ จึงนับเป็นจุดเริ่มต้นในการสืบสานงานเครื่องทอง และเครื่องเงินแบบช่างสุโขทัย มาจนถึงในปัจจุบันเป็นเวลากว่า 30 ปี มาแล้ว





ชั้นเครื่องเงิน

ภูมิปัญญาที่สะท้อนทักษะฝีมือเชิงช่าง

นางขวัญ นับเป็นช่างฝีมือผู้บุกเบิกการทำเครื่องประดับด้วยเนื้อเงิน ที่เลือกใช้เนื้อเงิน 99.99% เป็นวัตถุดิบในการสร้างสรรค์ชิ้นงานเป็นคนแรกๆ ในอำเภอศรีสวัสดิ์ ผลงานทุกชิ้นจึงมีความเลื่อม มั่น วาว คล้ายคลึงกับทองคำขาว แม้เนื้อเงินจะเป็นโลหะเนื้อแข็งแต่มีความเปราะบาง หักง่าย ช่างฝีมือจึงจำเป็นต้องเป็นผู้มีความสามารถและประสบการณ์จึงจะสามารถสร้างสรรค์ชิ้นงานได้สำเร็จ

นางขวัญได้นำทักษะเชิงช่างที่ตนนั้นได้เรียนรู้มาตั้งแต่เด็กนำมาประยุกต์ใช้ในการออกแบบลวดลายและรูปทรงของเครื่องประดับจนทำให้ผลิตภัณฑ์เครื่องเงินมีเอกลักษณ์เฉพาะตัว โดยในบางลวดลาย นางขวัญได้นำลวดลายในสมัยสุโขทัยโบราณมาประยุกต์ใช้ในการทำเครื่องเงินของตนด้วย นับว่าเป็นภูมิปัญญาที่สะท้อนได้ถึงความเป็นมาทางวัฒนธรรมโบราณของท้องถิ่นได้เป็นอย่างดี เนื่องจากช่างทำเครื่องประดับที่เป็นเครื่องเงิน และเครื่องทองมีน้อยคนนักที่จะมีฝีมือในการทำลวดลายในสมัยสุโขทัยโบราณได้ ดังนั้นเมื่อนางขวัญยังคงสืบทอดภูมิปัญญาการทำลวดลายในสมัยสุโขทัยโบราณสืบทอดมา จึงเป็นการอนุรักษ์ภูมิปัญญาไทยในสมัยโบราณให้สืบทอดต่อมาถึงคนรุ่นหลังได้ นางขวัญจึงนับเป็นช่างฝีมือที่มีทักษะฝีมือขั้นสูงคนหนึ่งของจังหวัดสุโขทัยในการทำลวดลายสมัยสุโขทัยโบราณได้เป็นอย่างดี และมีความวิจิตรงดงาม





ทับทรวงฉลุสาย

เอกลักษณ์ผลงานที่โดดเด่น

เอกลักษณ์ผลงานที่โดดเด่นอยู่ที่เทคนิคการฉลุสลวยตามแบบโบราณที่เน้นสลวยที่เสีกละเอียด และเทคนิคการฉลุสลวยนั้นจำเป็นต้องใช้สมาธิและทักษะฝีมือเชิงช่างเฉพาะตัวเป็นอย่างมาก การฉลุสลวยลงบนเครื่องเงินมีความเรียบเนียนในทุกจุด สามารถเก็บรายละเอียดของสลวยได้เป็นอย่างดี จึงทำให้เครื่องเงินแต่ละชิ้นฝีมือนางขวัญจึงมีสลวยที่เนียนกลมกลืนกันเป็นอย่างมาก ผลงานทุกชิ้นจึงมีความละเอียดทุกจุด

นางขวัญยังคงอนุรักษ์การทำเครื่องประดับทองและเงินทั้งสลวยดั้งเดิมในสมัยโบราณตามความหลงใหลในเอกลักษณ์ความสวยงามในอดีต โดยถือได้ว่านางขวัญเป็นช่างฝีมือที่มีทักษะเชิงช่างที่สำคัญที่สามารถแกะสลักสลวยสมัยโบราณที่มีมาตั้งแต่ในรัชกาลที่ 2 และรัชกาลที่ 5 ลงบนเครื่องเงินได้อย่างละเอียดงดงาม และยิ่งต่อยอดสลวยใหม่ๆ โดยได้พัฒนาสร้างสรรค์สลวยชิ้นใหม่ตามจินตนาการ เช่น ลายนกและลายดอกไม้ ด้วยการใช้เทคนิคการสาน การถัก และการฉลุสลวยด้วยความพิถีพิถันในทุกขั้นตอน ทำให้ชิ้นงานฝีมือนางขวัญมีความโปร่ง ปรากฏสลวยแต่ละชิ้นได้อย่างมีมิติด้วยเทคนิคเฉพาะตัวในการประกอบเส้น และลงยาสี นำมาประดับตกแต่งด้วยอัญมณีสีสันต่างๆ เพื่อเพิ่มมูลค่าให้กับชิ้นงานได้อย่างลงตัว

ผลงานของนางขวัญมีความโดดเด่นที่ความละเอียดในการฉลุสลวยลงบนเนื้อเงินด้วยความละเอียด จนเห็นเส้นลายเด่นชัด โดยใช้เทคนิคเฉพาะตัวในการใช้เครื่องมือสร้างสรรค์สลวยลงบนชิ้นงานแต่ละชิ้นได้อย่างพอดีกับเนื้อที่มีความแตกต่างกัน เช่น ทับทรวง สร้อยข้อมือ กรอบพระ กระเป่า ปิ่นปักผม เข็มขัด เป็นต้น นางขวัญสามารถออกแบบสลวยได้ทันทีว่าผลงานชิ้นนี้มีความเหมาะสมที่จะใช้เทคนิคการฉลุ การถัก หรือการสาน บางชิ้นงานใช้เทคนิคการฉลุเข้ามาช่วยเพื่อให้ชิ้นงานดูมีมิติ สวยงามยิ่งขึ้น





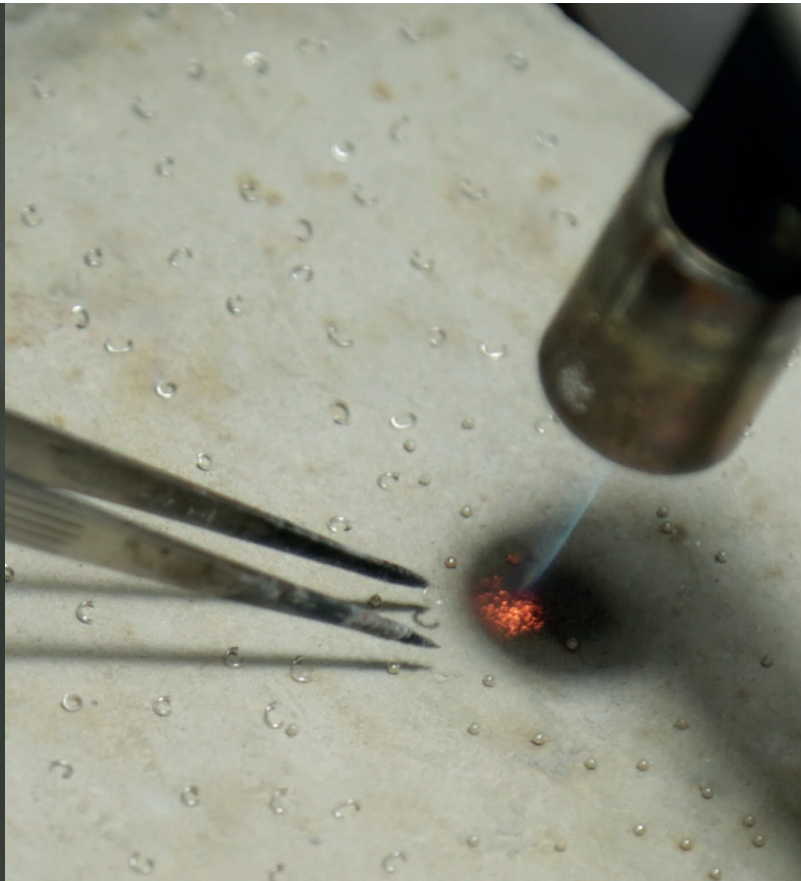
สร้อยข้อมือลูกประคำลุลา

การถ่ายทอดความรู้และการพัฒนาผลงาน

การพัฒนาผลงานฝีมือนางชวัลย์ จะเน้นความทันสมัย แต่ยังคงไม่ทิ้งรูปลักษณ์ความดั้งเดิมของรูปทรงโบราณที่ยังแฝงไปด้วยเสน่ห์เครื่องประดับสุโขทัย ผ่านทางเทคนิค “การฉักทอง” ให้เป็นเส้นลายตั้งแต่ 3 เสา จนถึง 200 เสา ซึ่งหากมีจำนวนเสามาก เส้นทองก็จะมีขนาดใหญ่ขึ้นเรียกว่า “การฉักกลม” นิยมนำมาทำเป็นเครื่องประดับจำพวกสร้อยคอ สร้อยข้อมือ ส่วนการฉักในลักษณะของเปียเรียกว่า “การฉักแบน” นิยมนำมาทำเป็นเครื่องใช้เพิ่มความสวยงามด้วยการใช้เทคนิคลงยาโดยใช้คู่สีที่ตัดกัน ซึ่งส่วนมากนิยมใช้สีแดงและสีเขียวเข้ามาช่วยเพิ่มความโดดเด่นให้แก่ชิ้นงาน บางชิ้นงานเน้นการดุนลวดลายให้เกิดความสวยงามซึ่งทุกกระบวนการเป็นการช่วยสร้างมูลค่าเพิ่มให้แก่ชิ้นงานได้เป็นอย่างดี



การต่อยอดการทำลวดลายใหม่ๆ ของนางขวัญ และการนำสิ่งต่างๆ มาประยุกต์เพิ่มความสวยงามให้กับเครื่องเงินนั้น ทำให้เครื่องเงินของนางขวัญมีความวิจิตรสวยงามมากกว่าเครื่องเงินของช่างคนอื่นๆ และยังเพิ่มมูลค่าได้หลายเท่าตัวเมื่อเทียบกับเครื่องเงินในสมัยอดีตที่มีเพียงการตกแต่งลวดลายลงบนเครื่องเงิน หรือการฉลุลวดลายลงบนเครื่องเงินเท่านั้น ทั้งยังเพิ่มระดับของความสวยงาม ทำให้เครื่องเงินของนางขวัญเป็นที่ต้องการของตลาดมากขึ้น และยังมีแนวโน้มเพิ่มระดับความต้องการมากขึ้นเรื่อยๆ อีกด้วย





สร้อยคอลูกประคำลุลาย

นางขวัญต้องการให้คนรุ่นหลังตระหนักถึงความสำคัญของเครื่องเงิน เครื่องประดับชนิดหนึ่งที่มีความสำคัญมาตั้งแต่ในสมัยอดีต สามารถกลมกลืนกับคนรุ่นใหม่ได้อย่างลงตัว ด้วยการปรับประยุกต์ชิ้นงานอยู่เสมอ เพื่อให้คนรุ่นหลังได้เห็นถึงคุณค่าของเอกลักษณ์และภูมิปัญญาของคนในสมัยอดีตที่มีการคิดค้นการทำเครื่องประดับที่มีความสวยงามตระการตาจนกลายเป็นสิ่งล้ำค่าสืบทอดไป ด้วยการถ่ายทอดองค์ความรู้ให้กับผู้ที่สนใจ และชาวบ้านในท้องถิ่นด้วยการขยายกลุ่มการทำเครื่องเงินภายในชุมชน เพื่อให้มีทักษะฝีมือความสามารถในการสร้างผลงานจึงได้ถ่ายทอดกรรมวิธีการผลิตเครื่องเงิน ตลอดจนการฉลุวดลายลงบนเครื่องเงินแก่ช่างชุมชนอย่างละเอียด ทั้งนี้เพื่อต้องการให้คนรุ่นหลังสามารถสืบทอดภูมิปัญญาของคนในสมัยอดีตสืบทอดไปโดยไม่เลือนหาย

จากประสบการณ์ในการสร้างสรรค์เครื่องประดับเงินสุโขทัยกว่า 30 ปี นางขวัญจึงนับเป็นผู้มีความรู้ ความเชี่ยวชาญ มีทักษะฝีมือในการทำเครื่องประดับเงินสุโขทัยในอันดับต้นๆ ในจังหวัดสุโขทัย นอกจากการพัฒนาผลงานที่ไม่หยุดนิ่งแล้วยังได้เผยแพร่งานเครื่องเงินมาตลอดระยะเวลากว่า 15 ปี ด้วยหวังที่จะให้คนรุ่นใหม่ได้เห็นความสำคัญของงานเครื่องประดับเงินสุโขทัย และช่วยกันอนุรักษ์ รักษา และสืบทอด ต่อลมหายใจให้เครื่องประดับเงินสุโขทัยตามแบบฉบับของสกุลช่างไทยที่มีเอกลักษณ์ ความงดงาม สืบทอดต่อกันมานับหลายร้อยปีให้คงอยู่ได้ในยุคปัจจุบัน




กำไลหัวบัว



นางขวัญ พลเหิม


ประเภทเครื่องโลหะ เครื่องเงินสุโขทัย

 1 พฤษภาคม 2507

 325 หมู่ 5 ตำบลท่าชัย

อำเภอศรีษะนาถาย

จังหวัดสุโขทัย 64130

 081 - 886 - 8374