



ทายาทช่างศิลปหัตถกรรม

นายประวิทย์ โนนทิง
เครื่องทองเพชรบุรี
จังหวัดเพชรบุรี



“ ผมเป็นลูกหลานเมืองเพชรบุรี ก็ต้องรักษา
ภูมิปัญญาอันเป็นมรดกของตระกูลช่างเมืองเพชรบุรีไว้
การทำงานทุกชิ้นมาจากความรัก ความใส่ใจ
ต้องทำด้วยจิตวิญญาณของความเป็นช่าง ในวันนี้และวันข้างหน้า
ผมจะรักษามรดกของช่างเมืองเพชรให้อยู่คู่กับเมืองเพชรบุรีต่อไป ”



ทับทรวง

การอนุรักษ์สืบสานภูมิปัญญา

นายประวิทย์ โนนทิง เป็นผู้มีความสนใจในการทำเครื่องทองเพชรบุรีตั้งแต่วัยเด็ก ด้วยเพราะเติบโตในตระกูลช่างทองเพชรบุรี จึงได้เห็นนายกิตติพร นาใจดี ผู้เป็นลุงและเป็นช่างทำทองคนสำคัญในเมืองเพชรบุรี มาตั้งแต่เด็ก เมื่อเติบโตขึ้นจึงคิดดำเนินรอยตามคุณลุงอย่างมุ่งมั่น นายประวิทย์จึงมีโอกาสช่วยงานเล็ก ๆ น้อย ๆ อยู่เสมอ โดยเริ่มฝึกฝนการทำเครื่องทองอย่างจริงจังเมื่ออายุ 19 ปี ได้เรียนรู้เทคนิคต่าง ๆ ในการทำงานเครื่องทองทุกขั้นตอน อีกทั้งยังเรียนรู้ในการต่อยอด การตั้งกระเปาะและการลงยาแบบโบราณซึ่งเป็นเอกลักษณ์ของเมืองเพชรบุรี จนมีทักษะความชำนาญ จึงได้นำประสบการณ์ที่ได้เรียนรู้มาสืบสานภูมิปัญญาของสกุลช่างทองเมืองเพชรบุรี และต่อยอด

เป็นผลงานเครื่องทองเพชรบุรี กลายเป็นอาชีพที่สืบสานภูมิปัญญาตามอย่างครอบครัวเรื่อยมาจนถึงในปัจจุบัน

นายประวิทย์ ถือเป็นช่างรุ่นใหม่ที่ยังคงอนุรักษ์สืบสานภูมิปัญญาการทำทองตามแบบฉบับสกุลช่างเมืองเพชรบุรีเอาไว้อย่างสมบูรณ์ และไม่หยุดนิ่งที่จะพัฒนาฝีมือของตนอยู่เสมอ ปัจจุบันยังคงมุ่งมั่นสร้างสรรค์ผลงานเครื่องทองแบบโบราณเมืองเพชรบุรี และพัฒนาสร้างสรรค์ชิ้นงานใหม่ ๆ อย่างต่อเนื่อง จึงสามารถทำผลงานออกมาได้อย่างประณีตงดงาม จนเป็นที่รู้จักของผู้ชื่นชอบในงานเครื่องทองเมืองเพชรบุรีอย่างกว้างขวาง จวบจนปัจจุบันเป็นเวลากว่า 18 ปีมาแล้ว



เครื่องทองเพชรบุรี ถือเป็นเครื่องประดับที่สร้างสรรค์ด้วยภูมิปัญญาการสืบทอดโดยสกุลช่างทองเมืองเพชรบุรี ที่มีมาแต่โบราณโดยมีต้นแบบมาจากสมัยกรุงศรีอยุธยา นิยมสร้างสรรค์เป็นเครื่องประดับจำพวก สร้อย กำไล แหวน ต่างหู เข็มกลัด ทำจากโลหะเงิน ทอง หรือนาค ใช้เครื่องมือตอก ดุน ทำให้เกิดเป็นลวดลายตามธรรมชาติที่เป็นเอกลักษณ์เฉพาะของเครื่องทองสายสกุลช่างเพชรบุรี เช่น ลายดอกพิกุล ลายดอกมะลิ ลายกำนันบัว ลายประจายาม ลายลูกสน ลายสมอเกลียว และลายพญานาค เป็นต้น



แหวนมณฑป



แหวนนพเก้า



สร้อยคอปะวะหล่ำ



สร้อยข้อมือดอกพิกุล



แหวนกนกยอดฉัตร



ภูมิปัญญาที่สะท้อนทักษะฝีมือเชิงช่าง

นายประวิทย์ มีความสามารถในการทำเครื่องทองตามแบบเครื่องทองเมืองเพชรบุรีได้ทุกรูปแบบ เช่น ปะวะหล่ำ แหวนนพเก้า แหวนมณฑป กำไลพญานาค กำไลกำนันบัว จันมะพร้าว และลูกสน เป็นต้น

นายประวิทย์ มีทักษะฝีมือในการทำเครื่องทองเมืองเพชรบุรีในทุกขั้นตอน ตั้งแต่การขึ้นรูปด้วยโลหะก้อนหรือโลหะแผ่นนำมาขึ้นรูปตามรูปทรงเครื่องประดับที่ต้องการด้วยหลากหลายวิธี เช่น การตัด การฉลุ การเคาะ การบิด การหล่อ หรือการเชื่อมชิ้นงานให้ต่อประสานกัน การแต่งผิว การทำสีและลวดลาย และการฝังอัญมณี เพื่อเพิ่มคุณค่าและความสวยงามให้เครื่องประดับชิ้นนั้นได้อย่างสมบูรณ์

อีกหนึ่งความสามารถในการทำเครื่องทองเพชรบุรีของนายประวิทย์ คือ ความชำนาญในการเก็บรายละเอียดชิ้นงานได้อย่างเรียบร้อยเนียน ด้วยเทคนิคการควบคุมไฟให้มีความเหมาะสมในการเป่าน้ำประสานเพื่อไม่ให้ชิ้นงานขาด แหว่ง หรือละลายจนเสียหาย นับเป็นขั้นตอนสำคัญที่ช่างต้องมีความเชี่ยวชาญและได้รับการฝึกฝนมาเป็นอย่างดี จึงจะสามารถควบคุมการเป่าน้ำประสานลงบนชิ้นงานให้ไม่เกิดความเสียหายได้ ทุกทักษะความชำนาญในการทำเครื่องทองเพชรบุรีของนายประวิทย์ จึงได้รับการยอมรับในวงการของช่างทำทองโบราณอย่างกว้างขวาง

เอกลักษณ์ผลงานที่โดดเด่น

เอกลักษณ์ผลงานฝีมือนายประวิทย์ที่โดดเด่นเป็นรูปแบบเครื่องทองตามแบบสกุลช่างเพชรบุรี เช่น ปะวะหล่ำ แหวนนพเก้า แหวนมณฑป กำไลพญานาค กำไลก้านบัว จันมะพร้าว และลูกสน ซึ่งมีเอกลักษณ์เฉพาะตัวตามแบบฉบับของเครื่องทองโบราณตระกูลช่างเมืองเพชรบุรี วัสดุที่นำมาผลิตมีทั้งทอง เงินและอัญมณี เช่น มรกต ทับทิม บุษราคัม ไพไลน โกเมน มุกดาหาร เพทาย และไพฑูรย์ เป็นต้น โดยนายประวิทย์เป็นช่างทำทองเมืองเพชรบุรีฝีมือดีที่ได้รับการยอมรับว่าสามารถทำเครื่องประดับได้มีความละเอียด สวยงาม ด้วยเทคนิคเฉพาะตัวในการเก็บรายละเอียด โดยไร้ตำหนิตลอดชิ้นงาน โดยเฉพาะการฝังอัญมณีด้วยเทคนิคการ “ฮั่ว” ซึ่งเป็นเอกลักษณ์เฉพาะของช่างทองเมืองเพชรบุรีเท่านั้น

เทคนิคการฮั่ว สามารถทำลงเครื่องประดับได้ทุกประเภท เช่น ทับทรวง สร้อย แหวน เข็มกลัด กำไล เป็นต้น ซึ่งในปัจจุบันเหลือช่างน้อยรายที่จะสามารถทำการฮั่วได้อย่างเรียบเนียนตรงตามกรรมวิธีโบราณได้โดยไม่ต้องตั้งกระเปาะเหมือนช่างฝีมือคนอื่น ๆ ในปัจจุบัน



แหวนมณฑป



สร้อยข้อมือปะวะหล่ำ



แหวนนพเก้า



กำไลก้านบัว

ผลงานเครื่องทองเพชรบุรี ที่สะท้อนเอกลักษณ์เครื่องทองโบราณตระกูลช่างเมืองเพชรฝีมือนายประวิทย์ เช่น ปะวะหล่ำ เครื่องประดับรูปทรงหกเหลี่ยม ได้รับอิทธิพลมาจากชาวจีน โดดเด่นที่ฝีมือการดัดลวดเพื่อเดินลวดลายด้วยเทคนิคการบิดเกลียวให้เกิดเป็นลวดลายภายในกรอบหกเหลี่ยมได้อย่างสวยงาม

แหวนนพเก้า แหวนที่ประดับด้วยอัญมณีมงคล 9 ชนิดตามความเชื่อโบราณ โดดเด่นด้วยฝีมือการฮั่วได้อย่างเรียบเนียน แทนการตั้งกระเปาะเหมือนช่างฝีมือในปัจจุบัน เทคนิคนี้จะช่วยให้อัญมณีที่ประดับติดกับตัวโลหะดูกลมกลืน เรียบเนียนเป็นเนื้อเดียวกัน ซึ่งหาช่างฝีมือที่มีทักษะการทำในลักษณะนี้ได้ยากในปัจจุบัน

กำไลก้านบัว เครื่องประดับข้อมือมีลักษณะเป็นห่วงกลมใหญ่ที่ปลายทั้งสองด้านคล้ายดอกบัว โดดเด่นด้วยเทคนิคการขึ้นรูปโลหะให้เกิดเป็นรูปทรงดอกบัวที่มีขนาดเท่ากันทั้งสองด้าน นิยมแกะสลักลวดลายประจำยาม ลายกนก เพื่อความสวยงาม



สร้อยคอดอกบัวสัตตบงกช



ต่างหูดอกพิกุลประยุกต์



สร้อยข้อมือ ลายไทยประยุกต์

การถ่ายทอดความรู้และการพัฒนาผลงาน

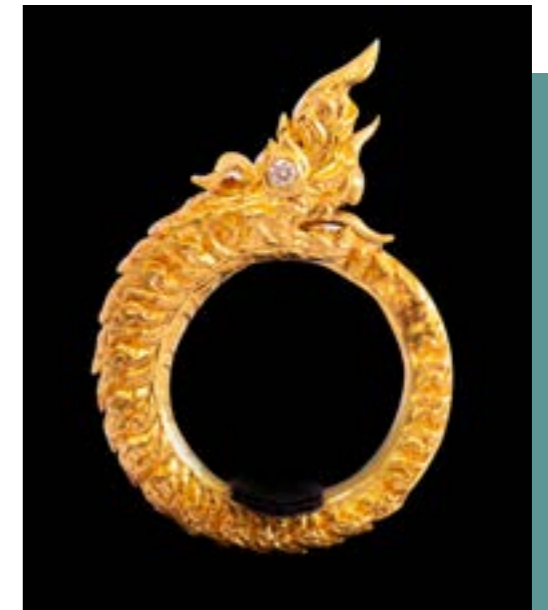
ด้วยความสามารถในการทำเครื่องประดับทองเพชรบุรีนี้เอง ส่งผลให้นายประวิทย์ได้รับโอกาสให้เป็นอาจารย์พิเศษและวิทยากร เพื่อถ่ายทอดความรู้ในงานการทำเครื่องประดับโบราณอยู่อย่างต่อเนื่อง ซึ่งนายประวิทย์ ก็ทำหน้าที่ถ่ายทอดองค์ความรู้โดยไม่หวงวิชา และทำต่อเนื่องมาจนถึงปัจจุบัน

ในด้านการพัฒนาผลงานเครื่องประดับ มีการปรับประยุกต์รูปแบบให้มีความหลากหลายมากยิ่งขึ้น

เพื่อให้ตรงกับความต้องการของลูกค้าในปัจจุบัน โดยการนำวัตถุดิบที่ลูกค้าต้องการมาผสมผสานในงานเครื่องประดับ เช่น แหวนเขาสัตว์ กำไลข้อมือ เขาสัตว์ แหวนพญานาคราช เป็นต้น ทางด้านเทคนิคและวิธีการผลิตนายประวิทย์ยังคงไว้ซึ่งเอกลักษณ์การทำเครื่องทองแบบฉบับช่างทองเมืองเพชรบุรีเอาไว้ทุกประการ เพื่อเป็นการสืบสานภูมิปัญญาที่ถือเป็นอัตลักษณ์สำคัญของชาวเพชรบุรีให้คงอยู่สืบไป



แหวนสลักลาย ประดับเขาสัตว์



แหวนพญานาคราช

