



ศูนย์ส่งเสริมศิลปาชีพ  
ระหว่างประเทศ  
(องค์การมหาชน)



# ผ้าจวนตานี

## ผ้าทอพื้นถิ่นชายแดนใต้ที่ใกล้สูญหาย



จังหวัดปัตตานี ในอดีตเป็นเมืองท่าค้าขายผ้าที่สำคัญของไทย มีการติดต่อค้าขายกับชาวต่างชาติหลายประเทศ ไม่ว่าจะเป็นชาวอาหรับ เปอร์เซีย อินเดีย จีน และประเทศในแถบยุโรป จนกล่าวได้ว่าจังหวัดปัตตานีมีความเจริญรุ่งเรืองเรื่องทางการนำสินค้าจากต่างชาติเข้ามาเพื่อทำการแลกเปลี่ยนซื้อขายภายในประเทศไทย เช่น ผ้าไหมจากเมืองจีน ดินเงิน ดินทอง และสีย้อมผ้าจากอินเดีย เป็นต้น จนได้ชื่อว่าเป็น “แหล่งรวมสินค้าชั้นนำด้านผ้าจากนานาประเทศ” ดินแดนแห่งนี้จึงเกิดการผสมผสานทางวัฒนธรรมจากหลายเชื้อชาติ

มีการแลกเปลี่ยนความรู้ซึ่งกันและกัน หนึ่งในนั้นคือความรู้ทางด้านการทำผ้าที่มีการผสมผสานเทคนิคใหม่ ๆ โดยเฉพาะเทคนิคการทำผ้ามัดหมี่ที่ได้รับอิทธิพลมาจากอินเดีย ช่างทอผ้าชาวไทยจึงได้นำองค์ความรู้มาผนวกเข้ากับวิธีทอผ้าแบบดั้งเดิมที่มีในท้องถิ่นภาคใต้จนกลายเป็นผ้าไหมมัดหมี่ที่มีความสวยงามสะดุดตาอย่าง “ผ้าจวนตานี”





ผ้าจวนตานี เป็นผ้าทอดั้งเดิมในพื้นที่ทางภาคใต้ตอนล่างของประเทศไทย ในแถบจังหวัดปัตตานี ยะลา และนราธิวาส ในอดีต ผ้าจวนตานี ถือว่าเป็นผ้าที่แสดงถึงฐานะของผู้สวมใส่ เป็นผ้าชั้นสูงมีราคาแพงมาก ผู้ที่เป็นเจ้าของจะหวงแหนและทะนุถนอม ผ้าจึงถูกนำมาใช้เฉพาะงานสำคัญๆ เท่านั้น ซึ่งจะใช้ทั้งสตรีชาวมุสลิมที่จะใช้ทำเป็นผ้าสไบพาดไหล่ หรือคลุมศีรษะ หรือใช้เป็นผ้าถุงคาดอก ส่วนบุรุษชาวมุสลิมจะใช้เป็นผ้าถุง หรือผ้าถุงปิดทับกางเกงขายาว ที่เรียกว่า สลีนดั่ง หรือใช้เป็นผ้าคลุมศพสำหรับชาวมุสลิมที่มีฐานะ ส่วนในกลุ่มชาวพุทธจะนิยมใช้แต่งกายสำหรับออกงานในพิธีที่สำคัญๆ ผ้าจวนตานี ส่วนใหญ่ทอด้วยไหม มีทั้งส่วนที่เป็นมัดหมี่ และทอยกด้วยเส้นเงินหรือเส้นทอง





## คุณค่า ความสำคัญทางวัฒนธรรม ของงานผ้าจวนตานี

ผ้าจวนตานี หรือ ผ้าล่องจวน เป็นผ้าทอพื้นถิ่นที่ปรากฏในสามจังหวัดชายแดนภาคใต้ของไทย ได้แก่ ปัตตานี ยะลา และนราธิวาส ซึ่งเดิมมีศูนย์กลางอยู่ที่เมืองปัตตานี ที่ถือเป็นเมืองท่าสำคัญในคาบสมุทรมาลายู มีการซื้อขายแลกเปลี่ยนสินค้าและวัฒนธรรมกับชาวต่างชาติที่เข้ามาติดต่อทำการค้าขาย โดยมีสินค้าประเภทผ้าเป็นสินค้าหลักในการทำการซื้อขาย ผ้าจวนตานีจึงเกิดขึ้นจากภูมิปัญญาของช่างทอผ้าเมืองปัตตานีที่ได้มีการนำเทคนิคการทอผ้าของชาวต่างชาติมาผสมผสานกับการทอผ้าท้องถิ่นแบบเดิมที่มี โดยใช้ผ้าปโตลาของอินเดียเป็นต้นแบบ ทั้งในด้านลวดลายและสีสันทา ทำให้ผ้าจวนตานี จึงมีลักษณะคล้ายคลึงกับผ้าไหมสีมาของอินเดีย โดยผ้าจะมีลักษณะเฉพาะคือ การทำเป็นลวดลายร่อง (แถบ) ทั้งแนวตั้งและแนวนอนตลอดกันทั้งผืน

ในอดีตผ้าจวนตานี เป็นผ้าผืนงามที่คงความงดงามเป็นเอกลักษณ์ จนปรากฏในบทพระราชนิพนธ์ “ดาหลัง” ในพระบาทสมเด็จพระพุทธยอดฟ้าจุฬาโลกมหาราช (รัชกาลที่ 1) ตอนที่อหิเณรปลอมตัวเป็นดาหลังไปเล่นหนังให้ท้าวดาหามช โดยมีการระบุถึงการแต่งกายของอหิเณร ที่แต่งกายด้วยผ้าจวนตานี ไว้ว่า

“นุ่งยกตานีทองช่องไฟ ห่มสไบชมพูสุศรี  
นุ่งเอี่ยมเอี่ยมคอยนาที่ พอค่าสองศรีก็ลีลา”

ส่วนบทเสภาเรื่อง “ขุนช้างขุนแผน” ดังที่ปรากฏในบทพระราชนิพนธ์ ในพระบาทสมเด็จพระพุทธเลิศหล้านภาลัย (รัชกาลที่ 2) ได้ กล่าวถึงผ้าจวนตานีไว้ในตอนแต่งตัวไปฟังเทศน์ที่วัด ความว่า

ศรีประจันครั้นแลเห็นลูกสาว กูนี้หัวหงอกขามันพันที่  
จะตกแต่งตัวไปทำไมมี คว่าผ้าตานีห่มดอกดำ



จากบทละครข้างต้น จะเห็นได้ว่าในอดีตผ้าจวนตานีจัดเป็นเครื่องนุ่งห่มของชนชั้นสูง ทำให้สามัญชนไม่สามารถสวมใส่ได้ เนื่องจากผ้าจวนตานีเป็นผ้าที่ทอด้วยเส้นไหมชนิดดี เส้นเล็กละเอียด จึงเป็นผ้าที่มีราคาสูง ผู้ที่ครอบครองจะหวงแหนและทะนุถนอมผ้ามาก จึงถูกนำมาใช้เฉพาะงานสำคัญเท่านั้น สุภาพสตรีชาวมุสลิมจะใช้ทำเป็นผ้าสไบพาดไหล่หรือคลุมศีรษะ สำหรับสุภาพบุรุษจะใช้เป็นผ้านุ่ง นุ่งปิดทับกางเกงขายาว หรือใช้เป็นผ้าคลุมศพสำหรับชาวมุสลิมที่มีฐานะ ส่วนในกลุ่มชาวมุสลิมจะนิยมใช้แต่งกายออกงานสำคัญ ๆ สุภาพบุรุษจะใช้เป็นผ้านุ่งเลื้อยชาย หรือใช้เป็นผ้าพาดเฉียงบ่า สำหรับสตรีสูงจะใช้เป็นผ้านุ่ง



ผ้าจวนตานีเคยเป็นผ้าท้องถิ่นที่ได้รับความนิยมอย่างมากในปัตตานี แต่ด้วยกรรมวิธีการทอผ้าที่มีความยากและสลับซับซ้อน จึงมีการยกเลิกการทอไปในสมัยสมเด็จพระมงกุฎเกล้าเจ้าอยู่หัว (รัชกาลที่ 6) โดยเปลี่ยนมาใช้วิธีการนำเข้าผ้าผืนงามจากรัฐกลันตันและตรังกาญของมลายูทดแทน ซึ่งเป็นสาเหตุให้ผ้าจวนตานี เริ่มสูญหายไปจากวิถีชีวิตของชาวสามจังหวัดชายแดนภาคใต้นับแต่นั้นเป็นต้นมา



## เอกลักษณ์ทางกายภาพ และเอกลักษณ์ ที่โดดเด่นในงานผ้าจวนตานี

ลักษณะที่เป็นเอกลักษณ์เฉพาะของผ้าจวนตานี คือ จะมีแถบริ้วลวดลายวางเป็นแนวแทรกอยู่ระหว่างผืนผ้า และชายผ้าทั้ง 2 ด้าน ลวดลายแถบริ้วที่ริมผ้า นี้ ช่างทอผ้าชาวเมืองปัตตานีรุ่นเก่าๆ เรียกเป็นคำเรียกในภาษาพื้นถิ่นว่า จูวา หรือ จวน ซึ่งแปลว่า ร่องหรือทาง จึงมีชื่อเรียกผ้าชนิดนี้อีกชื่อหนึ่งว่าผ้าล่องจวน

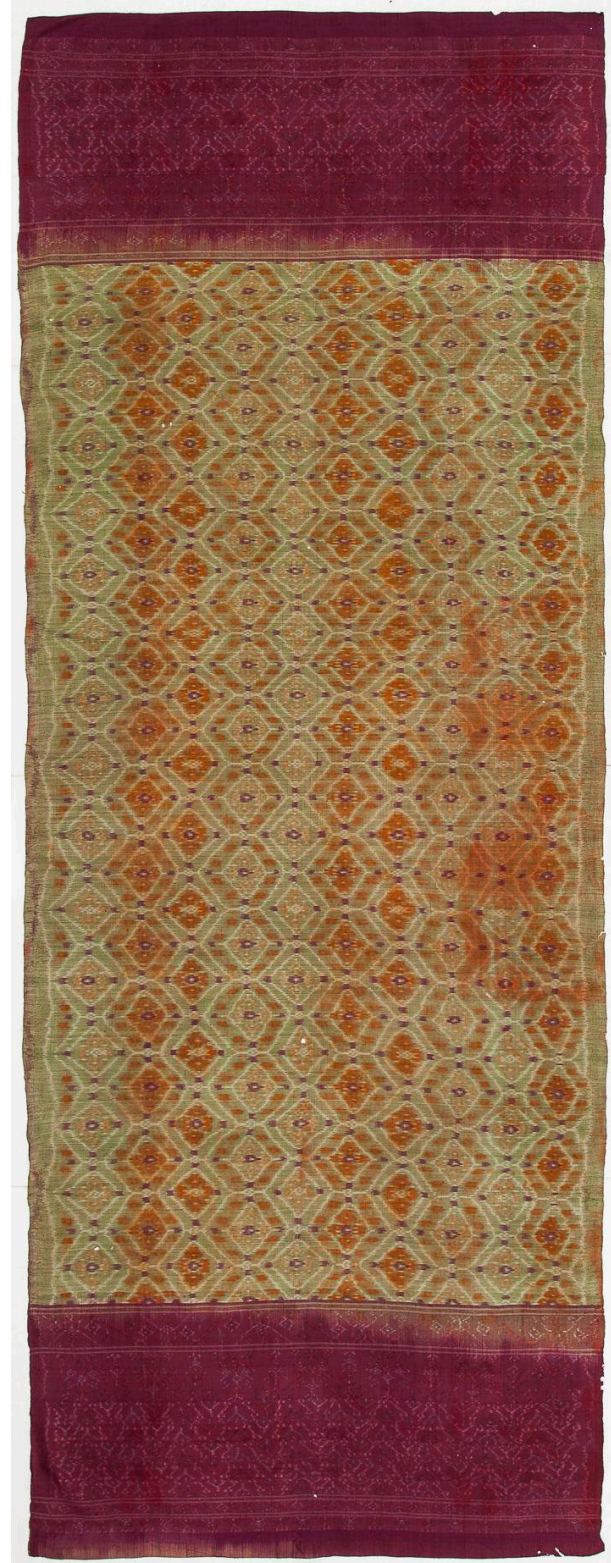
ความโดดเด่นของผ้าจวนตานีจึงจะอยู่ที่เชิงของผ้า ซึ่งมีสีแดง หรือสีน้ำตาลแกมแดงเป็นส่วนใหญ่ ส่วนตัวผ้าหรือท้องผ้าส่วนใหญ่จะเป็นมัดหมี่ หรือทอยกด้วยเส้นเงินหรือเส้นทอง ลวดลายที่เชิงผ้าจะมีความสวยงามและโดดเด่นสะดุดตามากกว่าในตัวผืนผ้า ลักษณะลายเชิงผ้า เป็นลวดลายในศิลปะ ชาว-มลายู เอกลักษณ์ของผ้าจวนตานี แบ่งออกเป็น 3 ส่วน คือ

ส่วนที่ 1 เชิงผ้า เป็นสีแดงล้วน และไม่มีลาย

ส่วนที่ 2 หัวผ้า ประกอบด้วยลาย 5-6 ลาย โดยช่วงที่บรรจบกันระหว่างลายแต่ละลาย ภาษาท้องถิ่นจะเรียกว่า “จวน”

ส่วนที่ 3 ตัวผ้า นิยมสร้างสรรค์เป็นลวดลายมัดหมี่ ลวดลายที่นิยมมีทั้งลวดลายแบบผ้าจวนตานีแบบโบราณดั้งเดิม และลวดลายที่สร้างสรรค์ขึ้นใหม่ ตามที่ช่างทอทอขึ้นใหม่ เช่น ลายเข็มขัดทอง ลายโคม ลายประจายามก้านแย่ง ลายตาราง ลายตะเพียนทอง ลายดวงดาว ลายปู และลายตะเกียง เป็นต้น

จำนวนลวดลายบนผ้าจวนตานีจะมีตั้งแต่ 5 ลาย ไปจนถึง 7 ลาย ซึ่งมีการทอลวดลายด้วยวิธีการทอแบบมัดหมี่ และทอแบบยกสอดด้นเสริมในผืนผ้า มีความโดดเด่นที่การใช้สีที่ตัดกัน โดยบริเวณท้องผ้าจะใช้สีหลักได้แก่ ม่วง เขียว ฟ้ำ น้ำตาล ส่วนชายผ้าจะนิยมใช้เฉดสีแดง โดยผ้าและชายผ้าทั้งสองด้านทอเป็นผืนผ้าเดียวกัน





## ภูมิปัญญาที่สะท้อนทักษะเชิงช่าง และเทคนิค หรือขั้นตอน กระบวนการ ในงานผ้าจวนตานี

ผ้าจวนตานี ส่วนใหญ่ทอด้วยไหม มีทั้งส่วนที่เป็นมัดหมี่ และทอยกด้วยเส้นเงินหรือเส้นทอง

โดยมีขั้นตอนและกระบวนการที่สำคัญ ดังนี้

- การเตรียมเส้นใย
 

การเตรียมเส้นใยฝ้ายหรือเส้นใยไหม หากใช้เส้นไหมจะต้องทำการฟอกขาวไหมออกก่อน เป็นการนำเอาสารที่เคลือบเส้นไหมออก เพื่อให้เส้นไหมมีคุณสมบัติของเส้นด้ายที่เหมาะสมในการนำมาทอผ้า
- การสร้างสรรค์ลวดลาย
 

การทำให้เส้นใยที่จะใช้ทอเกิดเป็นลวดลายตามที่ต้องการด้วยวิธีการมัดหมี่ ในอดีตจะใช้เชือกกล้วยตานี เป็นวัสดุที่ใช้ในการมัด ส่วนปัจจุบันจะใช้เชือกฟางทดแทน





- เตรียมการทอ
  - นำเส้นใยที่ได้สีเส้นและลวดลายตามกำหนดแล้ว มาทำการร้อยเส้นเป็นด้ายให้เข้ากับพื้นพิมพ์
- การเก็บตะกอบน
  - การเก็บตะกอบน คือ การใช้เส้นด้ายสอดเข้าช่องของตะกอบ ตามที่กำหนดไว้



การเก็บตะกอบน

- การเก็บตะกอล่าง
  - การเก็บตะกอล่าง คือ การใช้ไม้ชะน็ดสอดเข้าไปที่หน้าพิมพ์แล้วยึดไว้กับที่เพื่อป้องกันด้ายตก
- การกรอเส้นด้าย
  - การกรอเส้นด้ายย่นเข้าที่ เป็นการกรอเส้นด้ายย่นเข้าที่ โดยใช้เครื่องมือที่เรียกว่าระวิง



การเก็บตะกอล่าง



การร้อยด้ายและเอ็นเข้าพื้นพิมพ์



การกรอเส้นด้าย



- การค้นด้าย
- การค้นด้ายยืน คือ การเตรียมเส้นด้ายยืนให้ได้ตามความยาวตามที่ต้องการ
- การร้อยเส้นด้ายยืนเข้าตะกอก
  - การนำเส้นด้ายยืนเข้าที่
  - การค้นหมี
- เป็นการเตรียมเส้นด้ายพุ่งให้ได้ตามความยาวตามลวดลายที่กำหนดไว้



การร้อยเส้นด้ายยืนเข้าตะกอก



การค้นด้ายยืน



การค้นหมี

- การทอผ้า

ด้วยการนำเอาเส้นด้ายพุ่งที่ผ่านการสร้างลายด้วยเทคนิคมัดหมีแล้ว มาทอให้เป็นผืนผ้า โดยการทอผ้าจวนตานีมีเทคนิคการทอ 3 รูปแบบดังนี้

1. การทอแบบธรรมดา ไม่ต้องใช้เทคนิคพิเศษใด ๆ การทอแบบธรรมดาจะแบ่งเป็น 2 แบบ ได้แก่
  - การทอแบบ 2 ตะกอก ซึ่งจะมีการทอแบบลายซัด
  - การทอแบบ 4 ตะกอก นิยมทอเป็นลวดลายสีเหลี่ยม
 ทั้งนี้ความงามของการทอแบบธรรมดาจะอยู่ที่การวางเรียงเส้นด้ายที่ผ่านการย้อมสีต่าง ๆ ตั้งแต่ 2 สีขึ้นไป ให้มีความสัมพันธ์และต่อเนื่องกันตลอดทั้งผืนผ้า
2. การทอแบบมัดหมี ด้วยการนำเส้นใยที่ได้มีการสร้างสรรค์ลวดลายการมัดย้อมด้วยเชือกกล้วย หรือเชือกฟางให้เป็นลวดลายต่าง ๆ นำมาทอเป็นผืนผ้าซึ่งต้องอาศัยความชำนาญเชิงช่างที่ต้องมีทักษะความแม่นยำในการจัดวางเส้นด้ายเข้าพิม และการพุ่งเส้นด้ายให้ตรงตามลวดลายที่กำหนดไว้
3. การทอแบบยกดอก ด้วยวิธีการใช้เทคนิคการคัดเก็บลายด้วยไม้เรียวปลายแหลม ตามลวดลายที่กำหนดไว้แล้วจนครบลายคัด ยกเส้นเป็นจังหวะลวดลายเฉพาะแล้วสอดพุ่งไปในแนวนอน ทอกระบาทตามลายที่คัดไว้จนเต็มลวดลาย

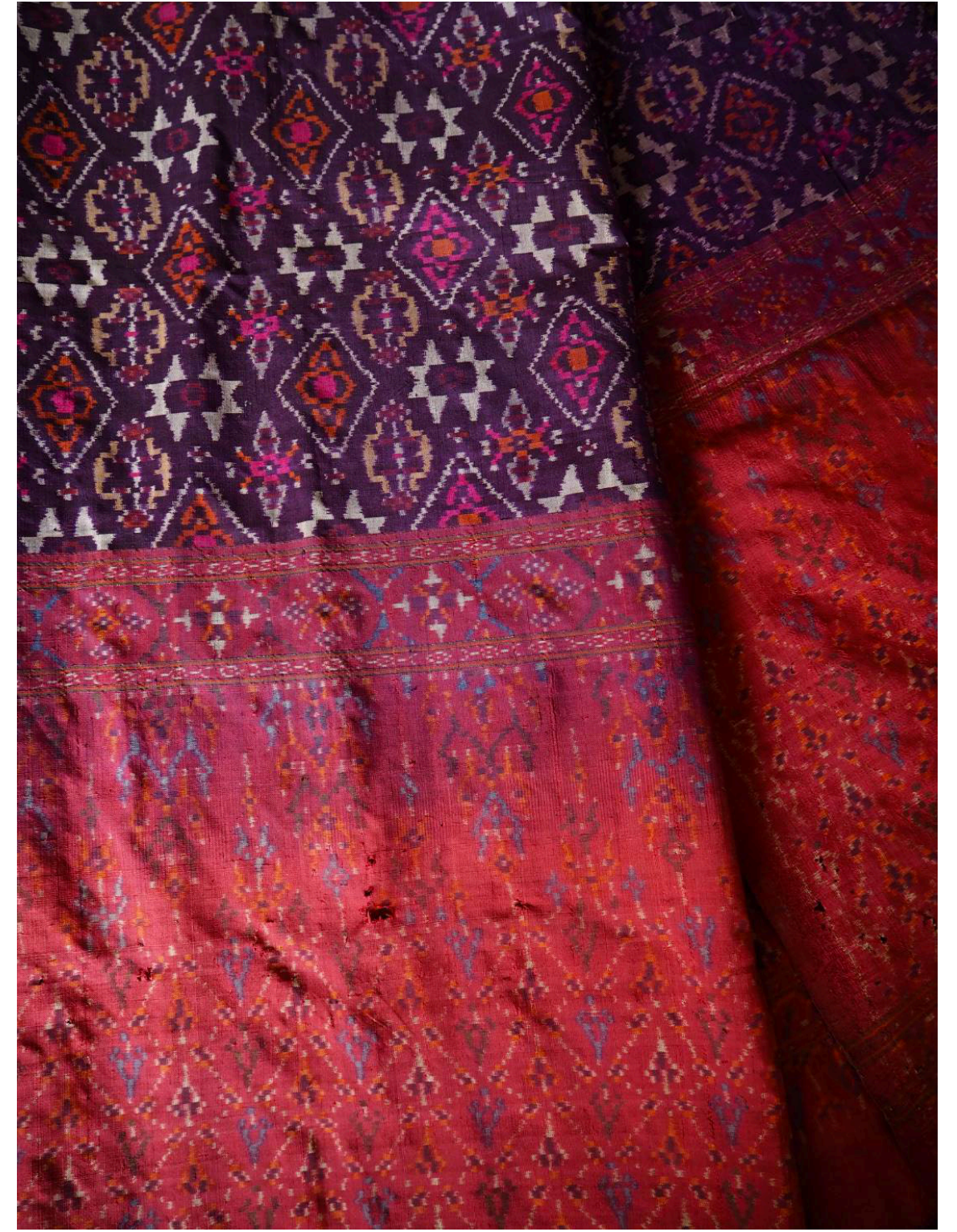


การทอผ้า





2. การทอแบบมัดหมี่ ด้วยการนำเส้นใยที่ได้มีการสร้างสรรค์ลวดลายการมัดย้อมด้วยเชือกกล้วย หรือเชือกฟางให้เป็นลวดลายต่าง ๆ นำมาทอเป็นผืนผ้าซึ่งต้องอาศัยความชำนาญเชิงช่างที่ต้องมีทักษะความแม่นยำในการจัดวางเส้นด้ายเข้าฝืม และการพุ่งเส้นด้ายให้ตรงตามลวดลายที่กำหนดไว้



3. การทอแบบยกดอก ด้วยวิธีการใช้เทคนิคการคัดเก็บลายด้วยไม้เรียวปลายแหลม ตามลวดลายที่กำหนดไว้แล้วจนครบลายคัด ยกเส้นเป็นจังหวะลวดลายเฉพาะแล้วสอดพุ่งไปในแนวนอน ทอกระตามลายที่คัดไว้จนเต็มลวดลาย ช่างทอผ้าที่จะสามารถทอผ้าจวนตานีได้สำเร็จ ต้องผ่านการฝึกฝนฝีมืออย่างชำนาญ เนื่องจากกระบวนการทอที่ต้องอาศัยเทคนิคพิเศษหลายประการ ประกอบกับลวดลายและสีเส้นที่คงความเป็นเอกลักษณ์ ทำให้ช่างทอผ้าต้องมีความจำที่ดี เพื่อที่จะสามารถทอผ้าได้อย่างสมบูรณ์ ลวดลายไม่ผิดเพี้ยน ซึ่งความยากเหล่านี้เอง ส่งผลให้การทอผ้าจวนตานี ในพื้นที่ถิ่นไร้ผู้สืบทอด จนกลายเป็นภูมิปัญญาที่ใกล้จะสูญหายไปจากวิถีชีวิตของชาวสามจังหวัดชายแดนภาคใต้ ในปัจจุบัน





ครุณีชฎาภรณ์ พรหมสุข  
ครูช่างศิลปหัตถกรรม ประจำปี 2559



## การอนุรักษ์สืบสานภูมิปัญญา ของงานผ้าจวนตานี

ผ้าจวนตานี เคยสูญหายไปจากประเทศไทยชั่วยาวนานหนึ่ง แต่ด้วยพระมหากรุณาธิคุณของสมเด็จพระนางเจ้าสิริกิติ์ พระบรมราชินีนาถ พระบรมราชชนนีพันปีหลวง ที่ทรงเห็นความสำคัญในการอนุรักษ์ผ้าจวนตานีโบราณให้ได้รับการฟื้นฟูขึ้นอีกครั้ง ในปี พ.ศ. 2542 ทรงมีพระราชดำริให้รื้อฟื้นเพื่อส่งเสริมและเผยแพร่การใช้ผ้าจวนตานี โดยจัดให้มีการรวมกลุ่มสตรีทอผ้าในท้องถิ่นเพื่อทำผ้าทอจวนตานีขึ้นสำหรับใช้ในชีวิตประจำวัน โดยเฉพาะใช้ในงานพิธีสำคัญต่าง ๆ และเผยแพร่ให้เป็นที่รู้จักอย่างกว้างขวาง โดยมีบุคคลสำคัญที่เป็นกำลังสำคัญในการรวบรวมช่างฝีมืออย่างครุณีชฎาภรณ์ พรหมสุข ที่เป็นผู้รวบรวมชาวบ้านที่มีความต้องการฝึกอาชีพเพื่อสร้างรายได้เลี้ยงดูครอบครัว โดยมีครุณีชฎาภรณ์ เป็นครูผู้ถ่ายทอดความรู้และทักษะกระบวนการผลิตผ้าจวนตานีอย่างครบถ้วนทุกขั้นตอน จนกลายเป็นแหล่งผลิตผ้าจวนตานี ที่มีชื่อเสียงแห่งตำบลทรายขาว จังหวัดปัตตานี จนถึงทุกวันนี้ ส่งผลให้ผ้าจวนตานีที่เคยสูญหายไปกลับมาเป็นที่รู้จักและได้รับความนิยมนิยมน้อมอีกครั้ง





การถ่ายทอดส่งต่อภูมิปัญญาเพื่ออนุรักษ์สืบสาน  
และพัฒนาสร้างสรรค์ต่อยอดงานผ้าจวนตานี



ครูณิชฎาภรณ์ ฝึกฝนทักษะการทอผ้าจวนตานีอย่างต่อเนื่องจนถึงปัจจุบัน ด้วยการเล็งเห็นถึงคุณค่าและความสำคัญของภูมิปัญญาโบราณที่เคยสูญหายไป ให้กลับมามีชีวิตขึ้นอีกครั้ง ครูณิชฎาภรณ์ พรหมสุข จึงมีความตั้งใจที่จะอนุรักษ์และถ่ายทอดองค์ความรู้ที่มีให้แก่บุคคลที่สนใจ พร้อมทั้งฝึกฝนเยาวชนคนรุ่นใหม่อยู่เสมอ

การทอผ้าไหมมัดหมี่ลายจวนตานี ตำบลทรายขาว ได้มีการพัฒนาทางด้านลวดลายให้มีรูปแบบทันสมัยมากขึ้น เพื่อให้ผู้ที่สนใจสามารถเรียนรู้การทอผ้าลายโบราณได้สะดวกและง่ายยิ่งขึ้น เพื่อให้ผ้าจวนตานียังคงมีผู้อนุรักษ์และสานต่อได้ต่อไปในอนาคต







“ฟ้าจวนตานี มีความสวยงามเป็นเอกลักษณ์ตามวิถีชีวิตของชาวใต้ แม้การทำจะยุ่งยากและซับซ้อน แต่เมื่อทำสำเร็จจะเกิดเป็นความภาคภูมิใจที่ได้ระลึกถึงภูมิปัญญาการทอผ้าโบราณที่บรรพบุรุษตั้งใจส่งต่อมาให้พวกเราได้รักษาไว้ พวกเรามีหน้าที่สานต่อเพื่อไม่ให้งานอันทรงคุณค่าต้องหายไปจากแผ่นดินไทยอีกครั้ง”

ครูรัชฎาภรณ์ พรหมสุข

ครูช่างศิลปหัตถกรรม ประจำปี 2559





**ศูนย์ส่งเสริมศิลปาชีพ  
ระหว่างประเทศ**  
(องค์การมหาชน)

