



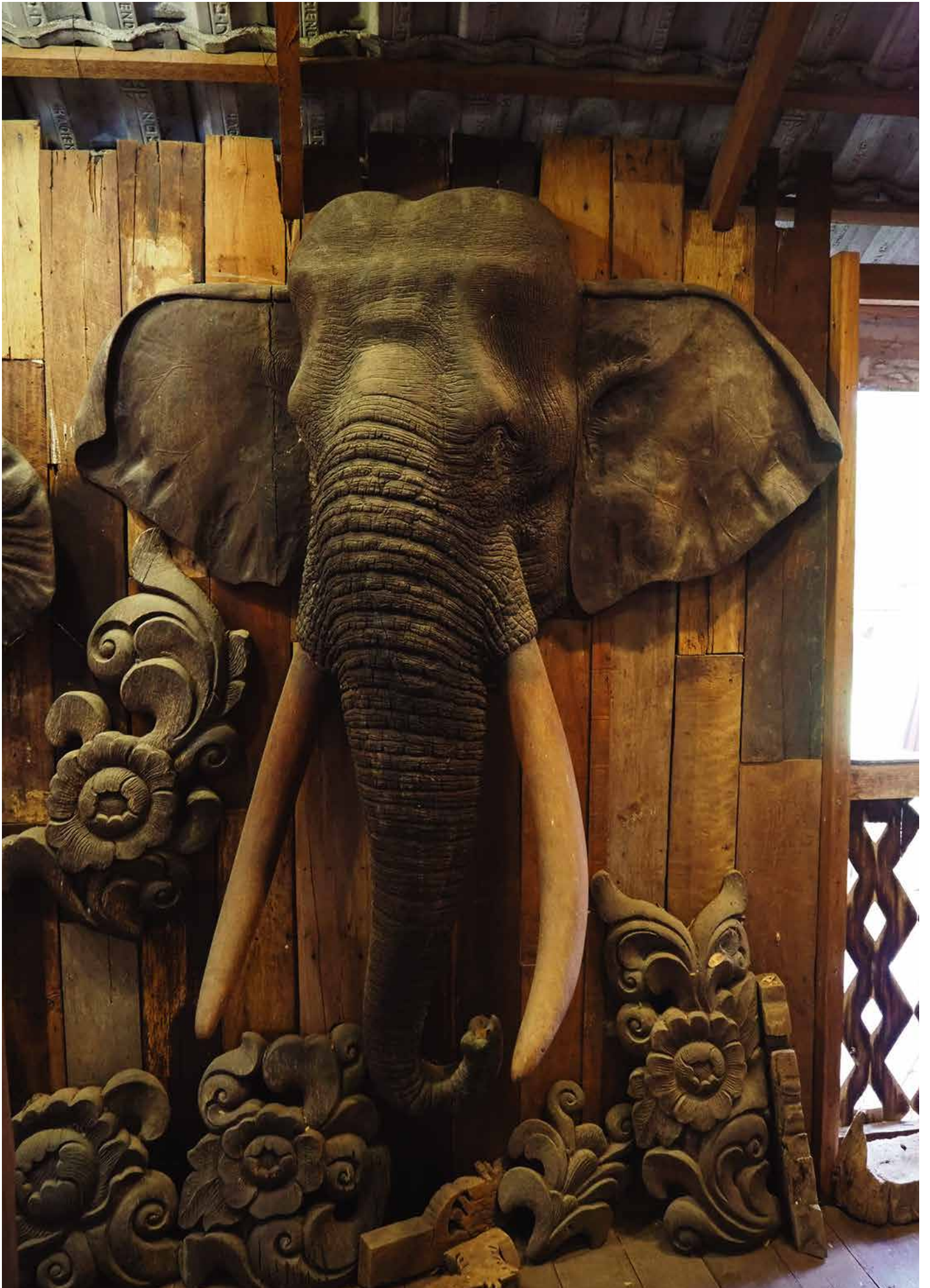
ครูศิลป์ของแผ่นดิน ประจำปี 2564

ครูเพชร วัริยะ

อายุ 66 ปี

ประเภทงานไม้ (แกะสลักไม้)

จังหวัดดเชียงใหม่





การอนุรักษ์สืบสานภูมิปัญญา

ครูเพชร วิจารณ์ หรือที่รู้จักกันโดยทั่วไปคือ สล่าเพชร คำว่าสล่าใช้เรียกช่างผู้เชี่ยวชาญงานด้านใดด้านหนึ่งในแถบล้านนา ซึ่งสล่าเพชร นับเป็นช่างฝีมือผู้เปี่ยมด้วยทักษะ และความเชี่ยวชาญในด้านการแกะสลักไม้ และยังคงถือเป็นบรมครูแห่งวงการงานแกะสลักช่างไม้ที่มีชื่อเสียงได้รับการยอมรับอย่างกว้างขวางในจังหวัดเชียงใหม่ สล่าเพชร เริ่มเรียนรู้งานแกะสลักไม้จากพ่อครูคำอ้าย เดชดวงตา เริ่มจากการแกะสลักแบบนูนสูงบนแผ่นไม้สักขนาดใหญ่และมีความหนา ลวดลายเป็นรูปป่า รูปวิถีชนบทของชาวล้านนา และเริ่มสนใจแกะสลักรูปช่างเป็นพิเศษ ด้วยหัวใจรักและความผูกพันของวิถีถิ่นล้านนา ที่ผูกพันกับ “ช่าง” การศึกษาหาความรู้ และความสนใจในสรีระ ท่วงท่า ลีลาของช่าง ประกอบกับความมุ่งมั่นที่จะพัฒนางานแกะสลักไม้ ให้เป็นงานศิลปะที่ส่งต่อเรื่องราวทั้งศาสตร์และศิลป์ อัตลักษณ์ประจำถิ่น วัฒนธรรม และสะท้อนความผูกพันระหว่าง “ช่าง” กับผืนแผ่นดินไทย ให้ลูกหลานรุ่นต่อไปได้จดจำ จนได้มีโอกาสรวบรวมชาวบ้านในอำเภอหางดง ตั้งกลุ่มแกะสลักช่างขึ้นมาในชื่อ “บ้านจ้านัก” สืบสานภูมิปัญญาการแกะสลักไม้ สร้างสรรค์ผลงานศิลปะแกะสลักไม้เป็นผลงาน “ช่าง” และถ่ายทอด เรื่องราววิถีชีวิตเกี่ยวช่าง ผสานความเป็นตัวตนของงานแกะไม้แห่งล้านนาที่สืบทอดกันมายาวนาน สร้างผลงาน “ช่าง” อันเป็นเอกลักษณ์เฉพาะตัว จนเป็นที่รู้จัก และยอมรับในฝีมือมาจนถึงปัจจุบัน เป็นระยะเวลาอย่างยาวนานเกือบ 50 ปีมาแล้ว





ภูมิปัญญาที่สะท้อนทักษะฝีมือเชิงช่าง

“มีคำกล่าวว่า สล่าแกะช้างไม้เดินผ่านต้นไม้ก็สามารถเห็นช้างน้อยใหญ่ได้ในทันที เพียงแต่เอา สิว ค้อนแกะสลักเอาส่วนที่ไม่ใช่ช้างออก ก็จะเป็นตัวช้างอยู่ในต้นไม้แล้ว”

สล่าเพชรได้เคยกล่าวถึงข้อความที่แสดงถึงทักษะฝีมือที่ฝังอยู่ในจิตวิญญาณของสล่าแกะช้างไม้ เฉกเช่นเดียวกับตัวของสล่าเพชร ผู้ซึ่งถือได้ว่าเป็นต้นแบบช่างผู้แกะสลักไม้ ผู้เปลี่ยนสภาพจริงลงสู่เนื้อไม้ นำภูมิปัญญาที่สั่งสมมาพัฒนาต่อยอด ฝึกฝน และค้นคว้า จนถ่ายทอดงานแกะสลักช้างไม้เสมือนจริง เลียนแบบท่าทางของช้าง ตลอดจนจนถึงการ

แสดงอารมณ์ผ่านรูปลักษณ์อากัปกริยาต่าง ๆ ของช้าง ทั้งช้างหนึ่งตัว สองตัว สามตัว ไปจนถึงลักษณะท่าทางของช้างเวลาอยู่รวมกันเป็นโขลง จนเป็นที่ได้รับการกล่าวถึงว่าเป็นสล่าผู้มากฝีมือในการแกะสลักช้างได้เสมือนจริงจนเป็นที่รู้จักและยอมรับอย่างกว้างขวางมาจนถึงทุกวันนี้





ในเรื่องอากัปกิริยา อารมณ์ การแสดงออกของช้าง สล่าเพชร
ถือได้ว่าได้สร้างสรรค์ผลงานแกะสลักช้างลอยตัว ที่แตกต่างกันไม่เหมือน
ใคร โดยได้แรงบันดาลใจจากท่านอาจารย์อรุณ ชัยเสรี และการขนขวย
ศิษษาวิถึความเป็นอยู่ของช้างจริงตามที่ต่าง ๆ และทั้งจากหนังสือ
จากสารคดีทั้งของไทยและต่างประเทศอย่างจริงจัง เพื่อนำถ่ายทอด
ลงสู่ผลงานการแกะสลักช้างได้อย่างเข้าถึงอารมณ์ของช้างจริง



วัตถุดิบที่สล่าเพชรเลือกใช้ในการแกะสลัก คือ ไม้สัก เนื่องจากมีความคงทน สวยงาม แต่ก่อนการแกะสลักไม้ของสล่าในแถบล้านนานิยมแกะสลักด้วยไม้สักซึ่งในอดีตมีความอุดมสมบูรณ์ของผืนป่าและไม่มีกฎหมายควบคุมเข้มงวดมากนัก ไม้สักที่มีคุณค่าและความงดงาม คงทน เมื่อแกะสลักออกมาแล้วได้ผิวไม้ที่สวยงาม การแกะไม้ที่ดี คือการสร้างสรรค์ให้เป็นไม้ที่คงความเป็นไม้ เห็นริ้วรอย ลี้ว มีด ขวาน เลื่อย คงเหลืออยู่ อันเป็นความงามรูปแบบหนึ่งที่แตกต่างกันชัดเจนกับงานสล่าที่จับจ้องไม่เห็นเนื้อไม้เดิม โดยอุปกรณ์ที่ใช้ สล่าเพชรจะทำขึ้นเอง ตั้งแต่ค้อน และสิ่ว ทั้งสิ่วตัวแบน สิ่วโค้ง สิ่วตัววี เป็นต้น

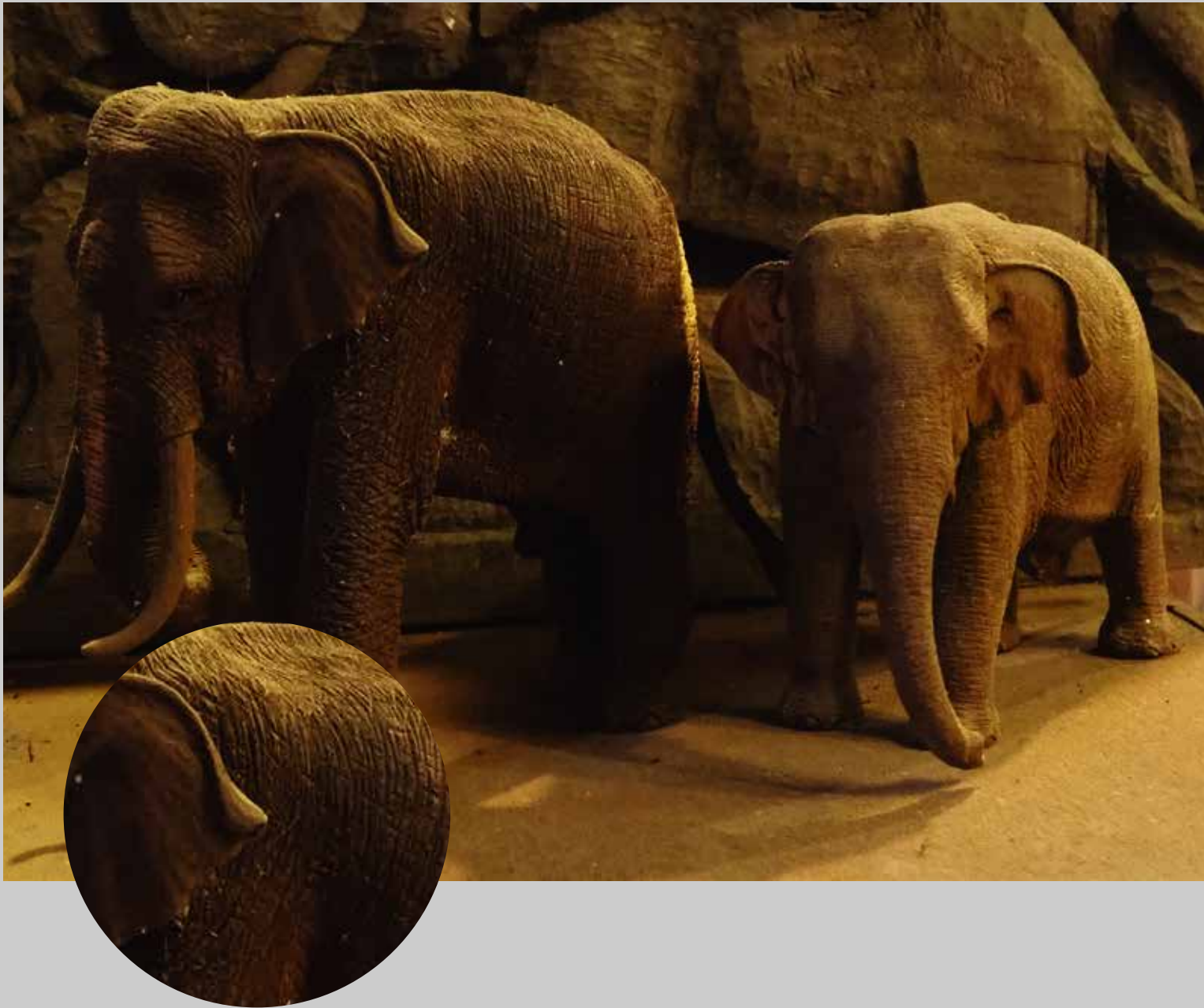


ทักษะฝีมือที่สร้างเอกลักษณ์ของช่างไม้แกะสลักของสลาเพเซอร์ เริ่มตั้งแต่พื้นฐานการวาด ลวดลายขึ้นแบบชิ้นงานต่าง ๆ ที่เปี่ยมไปด้วยจินตนาการ พร้อมกับการเลือกแผ่นไม้ หรือชิ้นไม้ ที่เหมาะสมกับรูปทรงที่จะใช้แกะ ดูทางของเนื้อไม้ให้ได้ความงามตามแบบ การเลือกใช้อุปกรณ์ ลีวหัวต่าง ๆ ที่จะสกัดและแกะสลักตั้งแต่ชิ้นโกลนรูปทรง ไปถึงขั้นตอนการเก็บรายละเอียด และการตกแต่ง ซึ่งล้วนแต่ต้องอาศัยทักษะความเชี่ยวชาญ



ชั้น

เข้าชั้น



เอกลักษณ์ผลงานที่โดดเด่น

ผลงานแกะสลักรูปช้าง ฝีมือ สล่าเพชร จึงมีเอกลักษณ์เฉพาะที่มีความโดดเด่นไม่เหมือนใคร สะท้อนได้ถึง การเลียนแบบท่าทางของช้าง ทั้งสรีระรูปทรงที่สมส่วนและงดงาม สล่าเพชรสามารถแกะสลักช้างไม้ได้ตั้งแต่ ขนาดเล็กเพียง 3 นิ้ว ไปจนถึงขนาดใหญ่เท่าตึกสองชั้น โดยนำเทคนิคการขึ้นรูปทรงช้างที่ฝึกฝนมาอย่าง ชำชอง ขึ้นรูปทรงที่แสดงท่วงท่าและลีลา อารมณ์ได้สมจริง โดยหากเป็นผลงานขนาดใหญ่ ใช้การแกะสลักไม้ และการเก็บรายละเอียดที่พิถีพิถัน ตั้งแต่ดวงตา ผิวหนัง เส้นขน แม้กระทั่งเส้นเลือดหลังใบหูช้าง ก็สามารถ บรรจงแกะสลักออกมาจนได้ความงดงามเสมือนจริงอย่างน่าอัศจรรย์ จึงนับเป็นผู้ที่สามารถถ่ายทอดงาน แกะสลักให้ดูเสมือนมีชีวิต จนเป็นที่ได้รับการกล่าวถึง และได้ชื่อว่าเป็นผู้มีฝีมือการแกะสลักช้างได้เหมือนจริง ปลุกชีวิตให้ช้างไม้ได้โลดแล่นในจินตนาการของผู้ชมผลงานได้ราวกับมีชีวิตจริง จนเป็นที่รู้จักและยอมรับ มาจนถึงทุกวันนี้

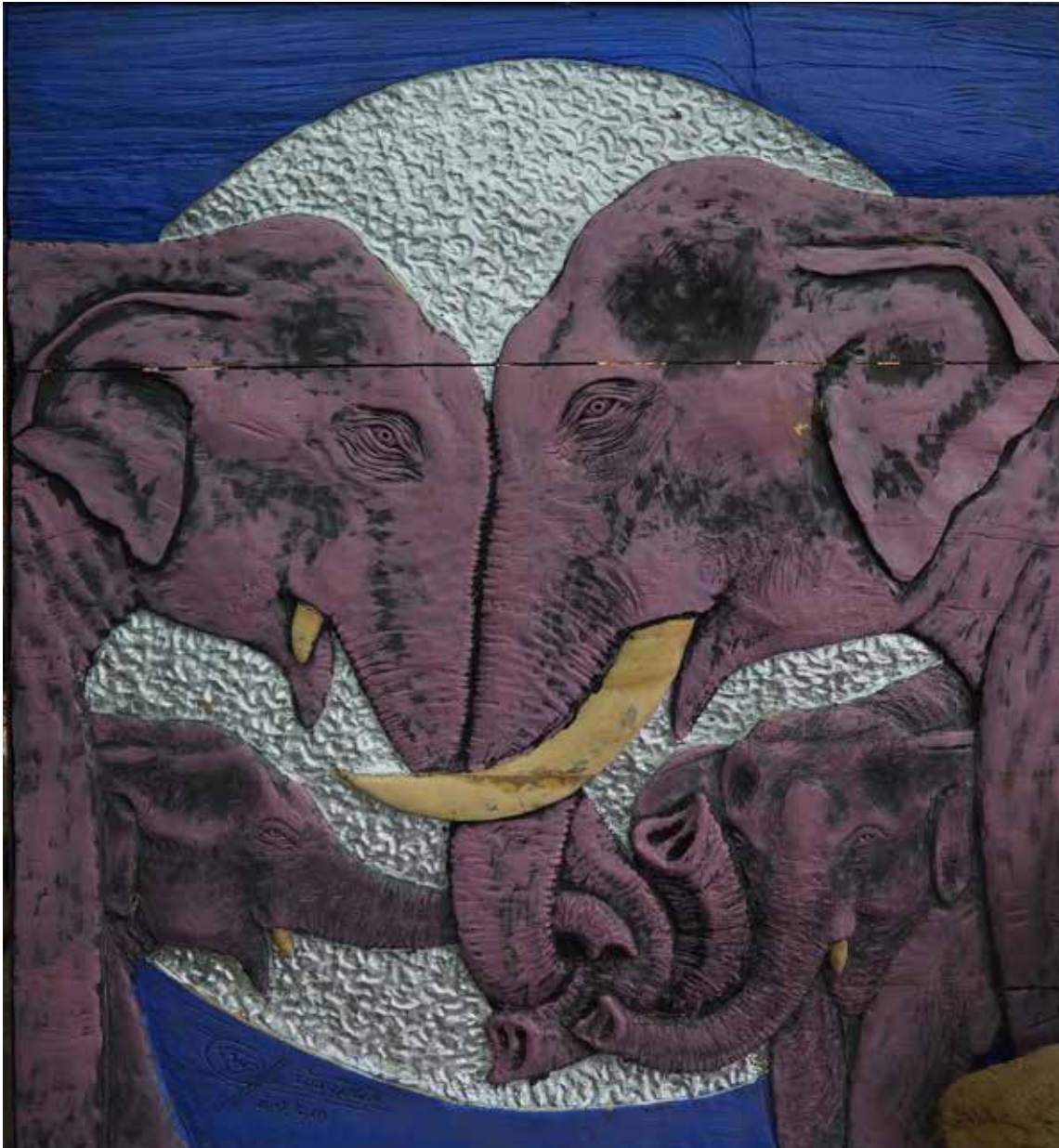


ผลงานช่างขนาดใหญ่ สล่าเพชรใช้จินตนาการและการฝึกฝน ค้นคว้าเรื่องลักษณะของช่างหลากหลายสายพันธุ์และพลิกแพลงนำไม้หลายชิ้นประกอบต่อขึ้นรวมกัน โดยโครงภายในทำจากเหล็ก และปูน อาทิ ช่างแมมมอที่หน้าพิพิธภัณฑ์บ้านจิ้งน๊ก ตกแต่งด้วยเศษไม้แป้นเกล็ดที่ในอดีตชาวบ้านในแถบล้านนา นำมาใช้มุงหลังคาบ้านซึ่งปัจจุบันวิถีการอยู่อาศัยเปลี่ยนไป เศษไม้แป้นเกล็ดเหลือทิ้งเหล่านั้น สล่าเพชร จึงนำมาสร้างคุณค่า สร้างชีวิตให้ช่างแมมมอตัวนี้อีกครั้ง สรรระและท่วงท่าล้วนคงคุณค่าเอกลักษณ์ช่างมีชีวิตไว้ไม่แปรเปลี่ยนและยังเป็นแรงบันดาลใจให้กับผู้พบเห็นในการสร้างสรรค์งานต่าง ๆ ได้อีกจำนวนมาก





ผลงานที่ได้รับความภาคภูมิใจที่ได้ฝากไว้ให้แก่แผ่นดิน คือ ผลงานการหล่อ
บронซ์รูปช้างที่วงเวียนถนนราชพฤกษ์ งานพิชสวนโลก จังหวัดเชียงใหม่
และผลงานช้างคีรีเมขลัง 3 เศียร ขนาดใหญ่ สูง 5 เมตร และครอบครัวยังไม้
ที่พิพิธภัณฑ์ MOCA กรุงเทพมหานคร ซึ่งนับว่าเป็นผลงานที่ภูมิใจและตั้งใจ
จารึกไว้ให้ลูกหลานได้เป็นแรงบันดาลใจในการสืบสานรักษางานแกะสลักไม้
และงานศิลปหัตถกรรมอื่น ๆ ต่อไป



การพัฒนาสร้างสรรค์ปรับประยุกต์ หรือต่อยอดผลงานด้วยแนวคิดใหม่ ๆ

สล่าเพชรได้พัฒนางานแกะสลักไม้ด้วยเล็งเห็นถึงปัญหาการใช้ไม้สักในปัจจุบันที่หายากขึ้น ด้วยสภาพความอุดมสมบูรณ์ของป่าไม้ลดลง มีการอนุรักษ์การตัดไม้สักมากขึ้น ไม้สักมีกฎหมายการครอบครองที่เข้มงวดมากขึ้น ดังนั้นสล่าเพชรจึงปรับประยุกต์มาแกะสลักโดยใช้ไม้ซี่เหล็กจากต้นซี่เหล็กที่หาได้ง่ายในพื้นที่ (แต่แกะยากกว่าไม้สักเนื่องจากเนื้อแข็ง) และไม้ขนุน ไม้ตาล ไม้มะขาม และล่าสุดเลือกใช้ไม้กาสะลอง หรือ ต้นปีบ ซึ่งพบมากในจังหวัดเชียงใหม่ มาทำสี ตกแต่งพื้นผิวโดยใช้สีจากผลมะเกลือ และ เพื่อให้ได้สีผิวหนังเลียนแบบช้างจริงมากที่สุด

ในวันนี้ สล่าเพชร ยังคงมุ่งมั่นสร้างสรรค์ผลงาน “ช้าง” อยู่อย่างไม่เคยหยุดนิ่ง และตั้งใจที่ต้องการถ่ายทอดองค์ความรู้การแกะสลักแบบลอยตัว ที่นับวัน เริ่มที่จะมีช่างลดน้อยลง อย่างไม่หวงวิชา หวังเพียงให้คนรุ่นหลังได้สืบสาน ให้เกิดการอนุรักษ์ และต่อยอด ท่ามกลางยุคสมัยที่เปลี่ยนแปลงไป เพื่อให้งานศิลปะนี้คงอยู่ต่อไปบนผืนแผ่นดินอย่างยั่งยืน



ในวันนี้ สล่าเพชร ยังคงมุ่งมั่นสร้างสรรค์ผลงาน “ช้าง”
อยู่อย่างไม่เคยหยุดนิ่ง และตั้งใจที่ต้องการถ่ายทอด
องค์ความรู้การแกะสลักแบบลอยตัว ที่นับวัน เริ่มที่จะมี
ช่างลดน้อยลง อย่างไม่หวงวิชา หวังเพียงให้คนรุ่นหลัง
ได้สืบสาน ให้เกิดการอนุรักษ์ และต่อยอด ท่ามกลางยุค
สมัยที่เปลี่ยนแปลงไป เพื่อให้งานศิลปะนี้คงอยู่ต่อไป
บนผืนแผ่นดินอย่างยั่งยืน



ทำโล

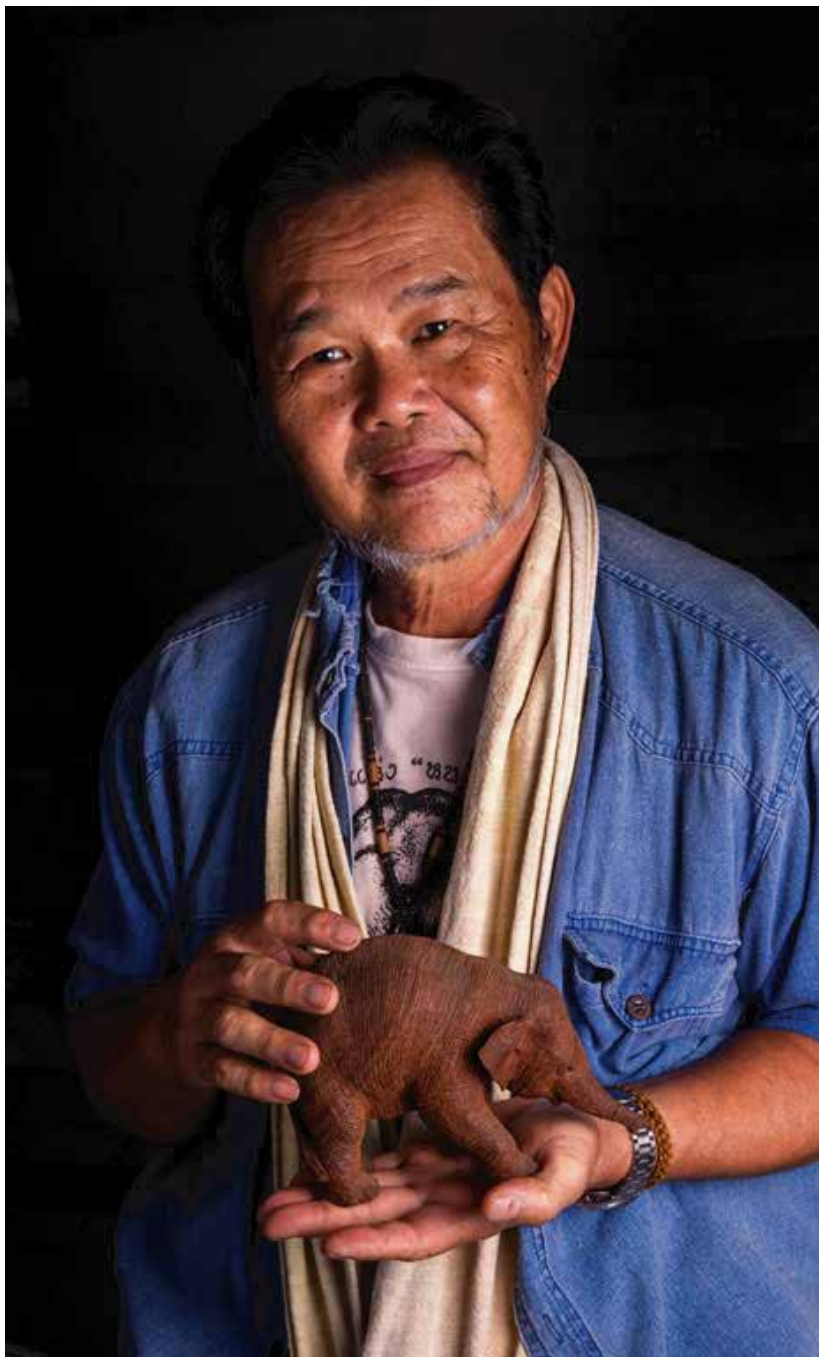


ความมุ่งมั่นตั้งใจในการอนุรักษ์ สืบทอดในงานศิลปหัตถกรรม

ปัจจุบันยังสละเพชรยังคงทำงานแกะด้วยตนเองมาอย่างต่อเนื่อง และยังคงมุ่งมั่นที่จะพยายามหาคนรุ่นหลังมาสืบสานต่ออย่างจริงจังเพราะเริ่มเห็นว่างานแกะสลักแบบลอยตัวนั้น นับวันก็เริ่มที่จะมีช่างลดน้อยลง ช่างที่ทำปัจจุบันวัยก็ร่วงโรยลงไปทุกที หากไม่มีใครมาสืบทอดอนาคตงานช่างฝีมือแกะสลักไม้คงเลือนหายไป เนื่องจากงานนี้เป็นงานที่ต้องอาศัยความอดทนกว่าจะฝึกฝนทักษะฝีมือจนมีความชำนาญนั้นต้องใช้เวลา หากหมดช่างรุ่นปัจจุบันไปแล้ว ยังเห็นว่าคนรุ่นใหม่ไม่ค่อยคนนักที่จะหันมาสนใจงานศิลปหัตถกรรม จึงเปิดบ้านเป็นพิพิธภัณฑ์ที่บ้านที่ทั้งรวบรวมงานแกะสลักต่าง ๆ ไว้ให้ได้ศึกษา และเปิดสอนให้กับผู้สนใจทั่วไป นิสิต นักศึกษาได้เข้ามาฝึกฝนเรียนรู้อย่างจริงจังได้ตลอดเวลา โดยมุ่งมั่นว่างานแกะสลักไม้ยังต้องพัฒนาต่อไปไม่หยุดไว้เพียงแค่วันนี้



“งานศิลปะที่สร้างสรรค์ คือ การไม่หยุดนิ่ง
หากหยุดพัฒนา ก็เท่ากับเราอยู่กับที่
สิ่งที่ไม่เคลื่อนไหวก็ไม่ต่างอะไรจากสิ่งที่ได้ตายไปแล้ว”



"งานแกะสลักไม้ คือ
ศิลปหัตถกรรม ที่คิดสร้างสรรค์
ด้วยน้ำมือมนุษย์ เป็นสิ่งซึ่ง
สามารถสื่อสารทำให้เกิดความ
รู้สึกทางอารมณ์ต่อผู้สัมผัสหรือ
ผู้พบเห็นได้ งานเหล่านี้ นอกจาก
ประกอบด้วยรูปทรงแล้ว ยังแฝง
เนื้อหาสาระ เรื่องราว สุนทรียราศ
ความงาม ความแปลกใหม่ ที่มี
คุณค่าทรงพลังแห่งความศรัทธา
เชื่อมั่น อันเป็นจิตวิญญาณแห่ง
ศิลป์อย่างแท้จริง"

เกียรติบัตรหรือรางวัลที่เคยได้รับ

- รางวัลศิลปินดีเด่น จังหวัดเชียงใหม่ ด้านทัศนศิลป์ ประติมากรรม ปี พ.ศ.2543
- รางวัลเพชรราชภัฏเพชรล้านนา มหาวิทยาลัยราชภัฏเชียงใหม่ ปี พ.ศ.2551
- ครูภูมิปัญญาไทยรุ่นที่ 7 สภาการศึกษา กรุงเทพฯ ปี พ.ศ.2554
- ครูช่างศิลปหัตถกรรม ประเภทแกะสลักไม้ ปี พ.ศ.2556
- ปริญญาวิทยาศาสตรมหาบัณฑิตกิตติมศักดิ์ สาขาวิชาการออกแบบผลิตภัณฑ์ มหาวิทยาลัยราชภัฏเชียงใหม่ ปี พ.ศ.2559

องค์ประกอบประวัติบุคคล

ที่อยู่ : 56/1 หมู่ 2 ตำบลบวกค้าง อำเภอสันกำแพง จังหวัดเชียงใหม่ 50130

โทรศัพท์ 081 4725051

ถ้ามีเพจ มีเฟสบุ๊ก ก็สามารถใส่ได้