



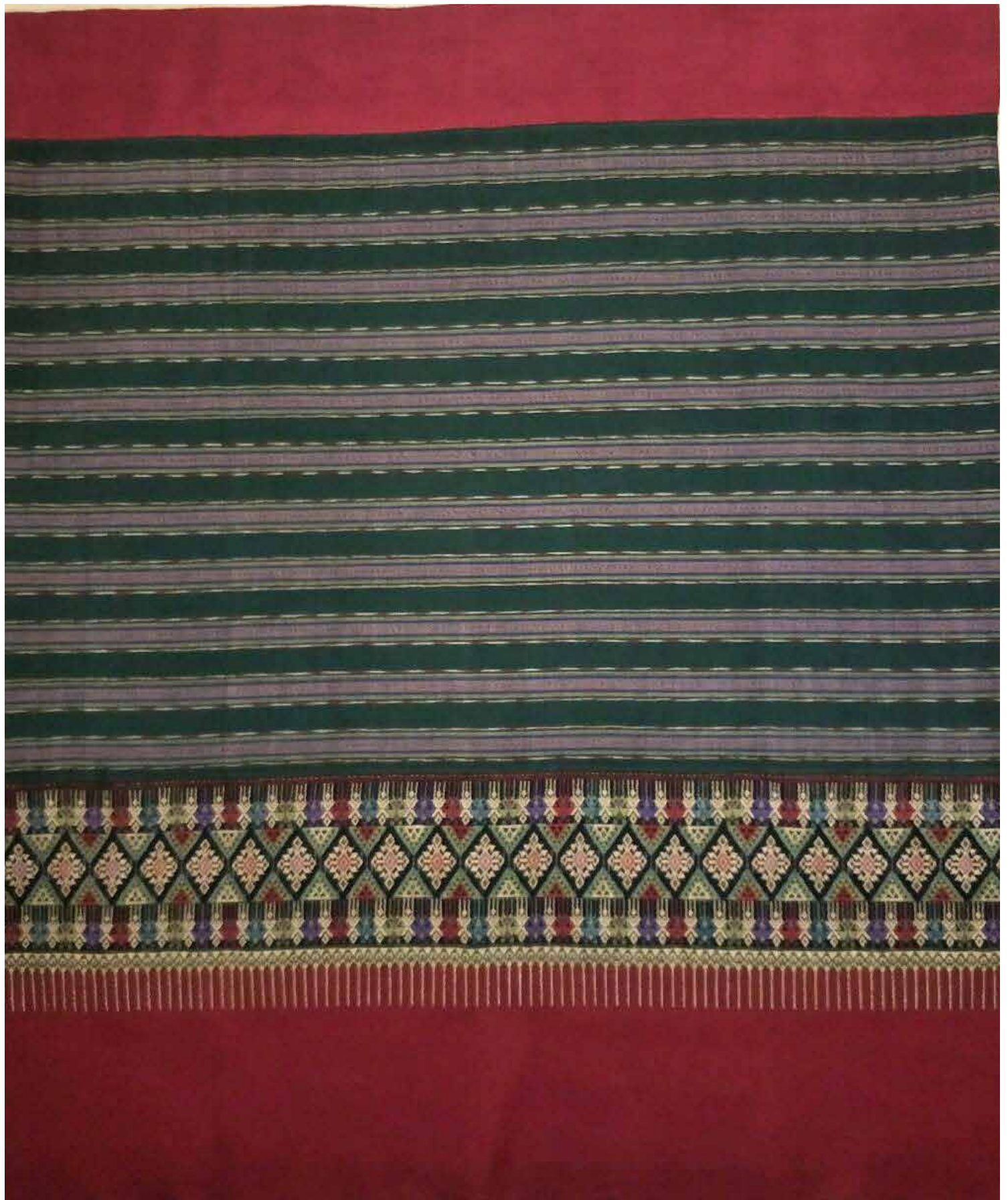
ทายาทศิลปหัตถกรรม ประจำปี 2564

**นายวัชรพงษ์ ต้องรักชาติ**

อายุ 30 ปี

ประเภทเครื่องทอ (ผ้าทอล้านนา)

จังหวัดเชียงใหม่



## การอนุรักษ์สืบสานภูมิปัญญา

**นายวัชรพงษ์ ต้องรักชาติ** บุคคลผู้ซึ่งถือได้ว่าเป็นคนรุ่นใหม่ที่มีใจรักในงานหัตถกรรมผ้าทอมาตั้งแต่วัยเยาว์ ทั้งด้วยการได้รับการถ่ายทอดความรู้การทอผ้าจากมารดา และการฝึกฝน เรียนรู้ จากช่างทออีกหลายคน จนมีความรู้ และทักษะและความเชี่ยวชาญในทุกกระบวนการทอผ้า ตั้งแต่การสร้างเครื่องไม้เครื่องมือที่จำเป็นสำหรับงานทอผ้า การเตรียมเส้นใยฝ้าย การย้อมสีธรรมชาติ และที่สำคัญคือความเชี่ยวชาญการทอผ้าตามแบบโบราณของชาวล้านนา ทั้งเทคนิคขิด จก ยกมุก และมัดหมี่ ที่ยังคงสืบทอดเอกลักษณ์ของผ้าทอล้านนาแบบดั้งเดิมไว้ได้อย่างดีเยี่ยม เป็นระยะเวลายาวนานนับจนถึงในปัจจุบันกว่า 20 ปีมาแล้ว





และแม่นายวิชรพงษ์ จะเป็นคนรุ่นใหม่ที่ยังอยู่ในวัยหนุ่ม แต่กลับเล็งเห็นว่าการทอผ้า และการทำเครื่องมือการทอผ้าแบบโบราณเป็นสิ่งที่ขาดการสืบทอดอย่างต่อเนื่อง อาจทำให้สิ่งที่บรรพบุรุษคิดค้นและสร้างสรรค์มาสูญหายไป ตามกาลเวลาได้ในอีกไม่ช้า จึงมีแนวคิดที่ต้องการสืบทอดและอนุรักษ์ภูมิปัญญาในงานผ้าทอ โดยเฉพาะผ้าทอโบราณที่มีแนวโน้มใกล้สูญหาย พร้อมกับการถ่ายทอดองค์ความรู้ให้แก่บุคคลที่สนใจ เพื่อร่วมกันสืบสานต่อไป





## ภูมิปัญญาที่สะท้อนทักษะฝีมือเชิงช่าง

ภูมิปัญญาที่สะท้อนทักษะฝีมือเชิงช่างของนายวัชรพงษ์ คือ การทอ “ตีนจก” อันสะท้อนอัตลักษณ์บนผืนผ้าแบบล้านนาที่โดดเด่น จากการทำได้ฝึกฝน เรียนรู้ภูมิปัญญาการจกที่สืบทอดจากรุ่นบรรพบุรุษ จนเชี่ยวชาญเป็นพิเศษ ในเทคนิคการจกด้วย “ชนเเมน” แบบโบราณ ที่ต้องใช้ทั้งทักษะฝีมือ ความชำนาญ และความพิถีพิถัน ทั้งการจกเส้นไหม และการจกด้วยแสงโลหะ (เส้นเงิน หรือเส้นทอง) สร้างสรรค์ผลงานผ้าทอ “ตีนจก” แบบโบราณ โดยเฉพาะ “ผ้าชิ้นตีนจกแม่แจ่ม” ได้อย่างประณีต และงดงาม



ความงดงามของชิ้นตีนจกที่แม่แจ่ม ประกอบไปด้วย หัวชิ้น หรือ เหวชิ้น ทอด้วยฝ้ายสีขาว กว้างประมาณ 1 คืบ ส่วนของตัวชิ้น อยู่ตรงกลาง ระหว่างเอวชิ้นกับตีน ลักษณะเด่นจะเป็นลายขวาง ถ้าไม่มีลวดลายอะไร สีเหลืองเรียกชิ้นตาเหลือง สีขาว เรียก ชิ้นตาขาว หากมีการใช้เทคนิค การปั่นโกโดยนำฝ้าย 2 สีมาควบรวมกันก่อนนำไปเป็นเส้นพุ่ง เรียก ชิ้นแอม และส่วนของ ตีนชิ้น เป็นส่วนที่อยู่ล่างสุดของชิ้น หากทอ ด้วยเทคนิคการจก จะเรียกว่า ตีนจก หากไม่มีลวดลายเป็นสีพื้นสีแดง หรือสีดำที่ย้อมจากเปลือกไม้ จะเรียกว่าชิ้นตีนดำ ชิ้นตีนแดง





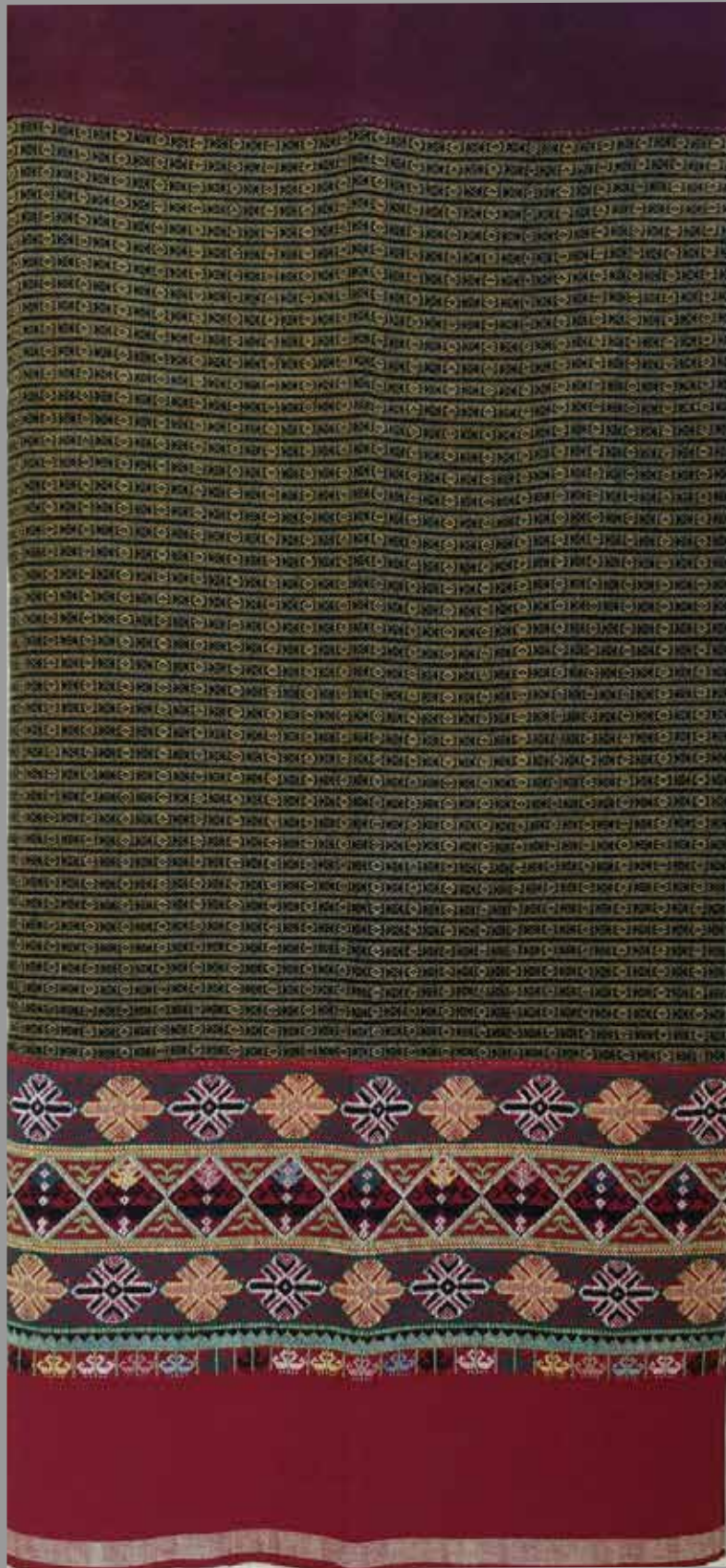


**ชิ้นตีนจก** ถือเป็นเอกลักษณ์ที่มีความโดดเด่นสะท้อนทักษะฝีมือของช่างผู้ทอเป็นอย่างมาก โดยเฉพาะลวดลายจากส่วนตีนชิ้น ซึ่งนายวัชรพงษ์ ถือได้ว่าเป็นผู้ที่มีทั้งทักษะ ความชำนาญ และยังอนุรักษ์ สืบสาน ลวดลายแบบโบราณเอกลักษณ์ของผ้าชิ้นตีนจกที่สืบทอดมาแต่รุ่นบรรพบุรุษ ผ่านผืนผ้าทอแต่ละผืน ได้อย่างงดงาม โดยลวดลายที่โดดเด่น เช่น ลายโคม ลายขัน ลายสะเปา เป็นต้น



## เอกลักษณ์ผลงานที่โดดเด่น

ผลงาน “ผ้าซิ่นตีนจก” ฝีมือของนายวัชรพงษ์ ถือได้ว่าเป็นผลงานผ้าทอที่สะท้อนถึงความชำนาญพิเศษ ด้วยทักษะการจกด้วยชนมैनแบบโบราณ การวางสัดส่วนลวดลายกับขนาดของผ้าที่พอเหมาะ ไม่มีช่องว่างให้เกิดขึ้นในลวดลายของตีนจก สร้างลวดลายให้เต็มทั้งลาย โคม ลายซิ่น ห้องนก และลายสะเปา อีกทั้งด้วยทักษะการทอจกด้วยแสงโลหะเงินหรือทอง ที่ถือได้ว่าหาได้ยากในคนวัยหนุ่มในปัจจุบัน สร้างให้ผลงานผ้าซิ่นตีนจก มีความวิจิตร งดงามตามแบบเอกลักษณ์ของผ้าซิ่นตีนจกแห่งล้านนา

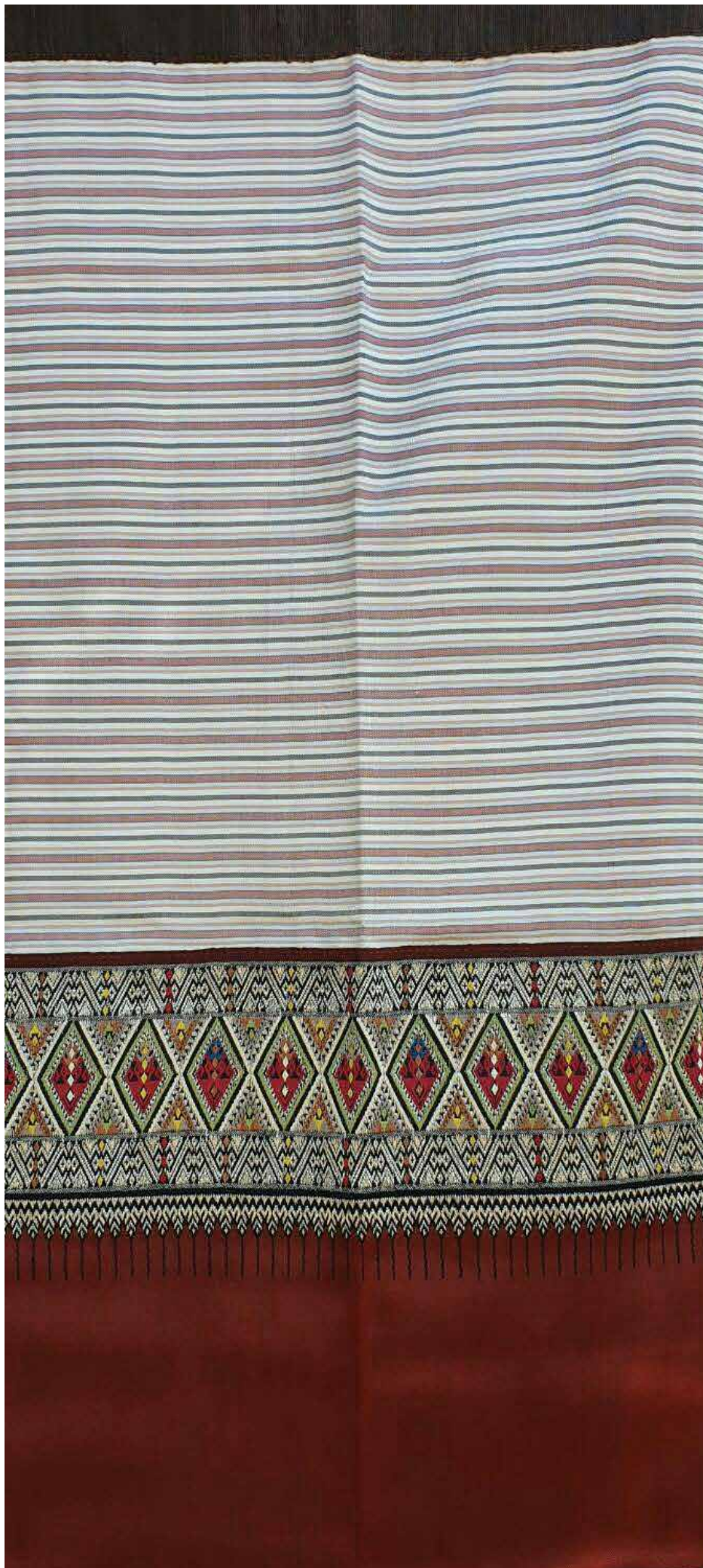


นอกจากผลงานผ้าชิ้นตินจกแล้ว ยังมีผลงานผ้าทอเทคนิคขีด ยกดอก ยกมุก และการทำมัดหมี่ หรือฝ้ายคาด ที่เป็นเทคนิคการคาดเส้นยืนสร้างลวดลายที่นิยมในภาคเหนือ และโดยเฉพาะการทอตัวขึ้นด้วยเทคนิคยกมุก สืบสานผืนผ้าชิ้นเก่าแบบโบราณ ที่เป็นงานผ้าทอที่เหลือน้อยจนเกือบจะสูญหายในปัจจุบันให้เกิดขึ้นใหม่ ก็เป็นผลงานที่โดดเด่นด้วยฝีมืออันเชี่ยวชาญของ นายวัชรพงษ์ อีกด้วย





ทักษะความชำนาญของนายวัชรพงษ์ อีกประการที่นอกเหนือจากการทอผ้า ยังมีความเชี่ยวชาญในการทำอุปกรณ์สำหรับการทอผ้าตามแบบดั้งเดิม ทั้งที่ ฝ้ายน (ปั่นฝ้าย) และการทำเส้นฝ้าย ตั้งแต่ อดฝ้าย จนได้เป็นเส้นใยสำหรับทอผ้า ที่นับเป็นคนรุ่นใหม่ที่ครบเครื่องทุกกระบวนการในงานผ้าทอที่หากได้ยากนักในปัจจุบัน





## **การพัฒนาสร้างสรรค์ปรับประยุกต์ หรือต่อยอดผลงานด้วยแนวคิดใหม่ ๆ**

นายวัชรพงษ์ เป็นผู้ซึ่งมีทักษะในการคิดค้นปรับประยุกต์เพื่อพัฒนาผ้าทอล้านนาให้สามารถสะท้อนอัตลักษณ์วัฒนธรรมของแหล่งต่าง ๆ ได้อย่างลงตัว อาทิ การนำชิ้นดินจากเชียงแสนโบราณ ที่พบในแหล่งต่าง ๆ เช่น คูบัว สระบุรี ผสานกับภาพจิตรกรรมฝาผนังของวัดในจังหวัดน่าน มาออกแบบ เป็นตัวชนั้มัดก้านเส้นยืนเชียงแสน รวมถึงมีการนำเทคนิคมัดก้านเส้นยืนซึ่งพบในชนเผ่าลื้อะ บวกกับวิธีการทอแบบแม่แจ่ม ออกแบบลวดลายมัดก้านเส้นยืนแบบเชียงแสน ซึ่งปกติทั่วไป นิยมทำแบบ 2 ตะเข็บ แต่การมัดก้านเส้นยืนทำให้ชิ้นเหลือแค่ตะเข็บเดียวผืนผ้าทอนั้นจึงให้ความสัมผัสที่ผู้สวมใส่สวมใส่ได้สบายขึ้น เป็นต้น

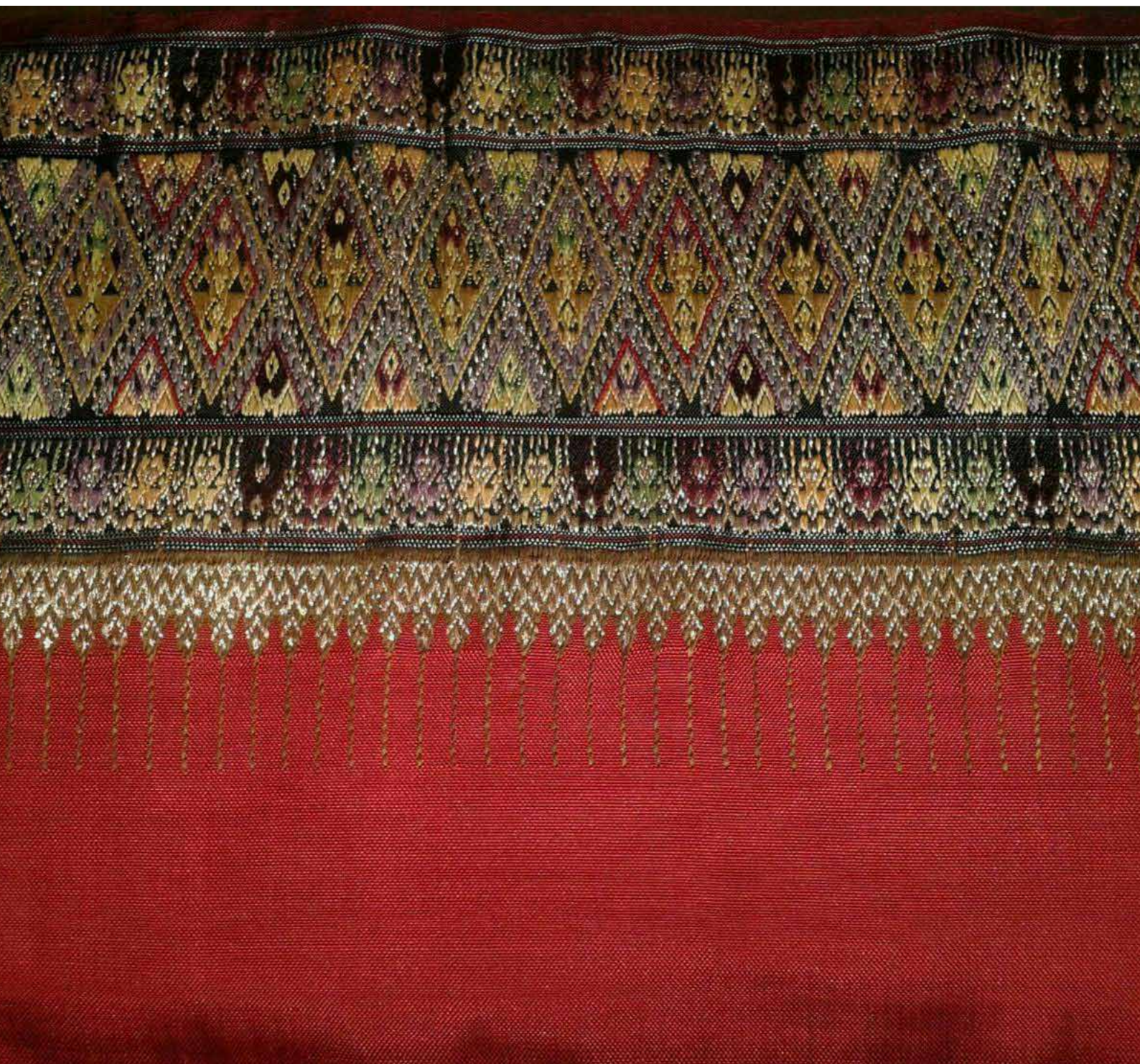






## ความมุ่งมั่นตั้งใจในการอนุรักษ์ สืบทอดในงานศิลปหัตถกรรม

นายวัชรพงษ์ มุ่งมั่นที่จะสืบสานองค์ความรู้การทอผ้าล้านนาในอดีต จากการแกะลายผ้าโบราณ ด้วยความมุ่งมั่นการฝึกฝนเพื่อร้อยพันผ้าทอที่ใกล้สูญหาย หลากหลายผลงาน อาทิ ผ้าชิ้นตีนจกเชียงใหม่โบราณ ผ้าชิ้นตีนจกจอมทอง ผ้าชิ้นยกมุกโบราณ เป็นต้น เพื่อสืบทอดงานหัตถกรรมทอผ้าที่เป็นภูมิปัญญาของชาวล้านนาให้ชนรุ่นหลังได้เห็นผลงาน พร้อมส่งต่อองค์ความรู้โดยอุทิศตัวเป็นครูสอนงานทอผ้าอยู่ที่ “บ้านไร่ใจสุข” สอนให้แก่ผู้สนใจทั่วไปทั้งชาวไทยและชาวต่างประเทศที่มาเรียนรู้ศึกษาอย่างต่อเนื่อง





"จะขอมุ่งมั่นทำหน้าที่สืบสาน ภูมิปัญญา  
และเรื่องราวบนผืนผ้า ที่บรรพบุรุษสั่งสมมา  
เพื่อให้คนรุ่นหลังได้เห็นคุณค่า  
และร่วมภาคภูมิใจ เพื่อไม่ให้สูญหายไป  
จากผืนแผ่นดินถิ่นล้านนา"



## **องค์ประกอบประวัติบุคคล**

ที่อยู่ : 203 หมู่ 1 ตำบลบ้านแหวน อำเภอหางดง จังหวัดเชียงใหม่ 50230

โทรศัพท์ : 086-190 4136

Facebook : Watcharapong Tongrukchat