

The Glories of Thai Crafts

Past . Present . Future

ครูช่างศิลปหัตถกรรม ปี 2565
ประเภทเครื่องทอ (ผ้ายกร้อยเอ็ด)



สุนิตรา ทองเก่า

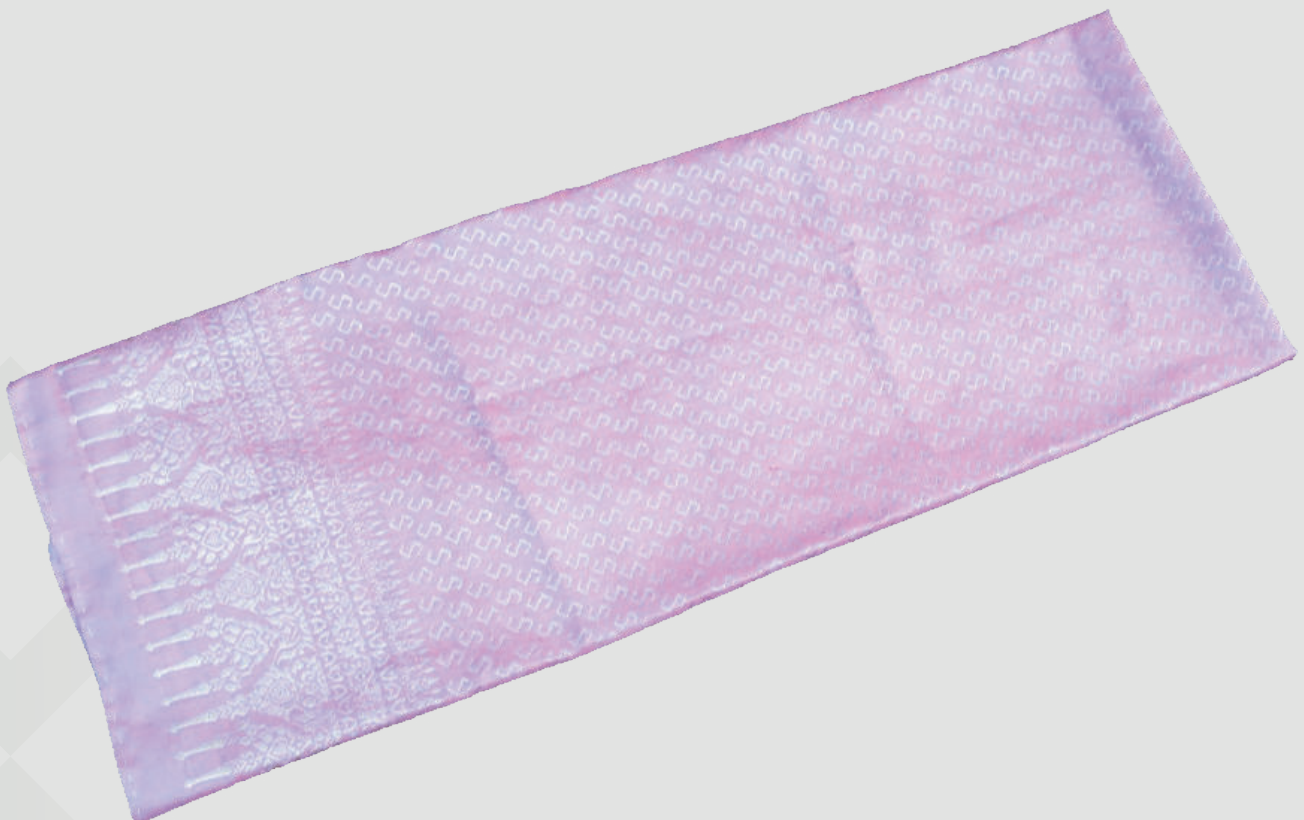
นางสมิตรา ทองแก้ว ครูช่างศิลปหัตถกรรม ปี 2565

ประเภทงาน : เครื่องทอ (ผ้าयर้อยเอ็ด)



สมิตรา ทองแก้ว (79 ปี)

ผ้าयर้อยเอ็ดเป็นงานหัตถกรรมที่คิดพัฒนาสร้างสรรค์ขึ้นมาใหม่ โดยใช้พื้นฐานภูมิปัญญาดั้งเดิมจาก ลวดลายผ้าไหมจากแบบแผนปฏิบัติงานศิลป์ ลวดลายผ้าไหมแบบดั้งเดิม สร้างสรรค์เป็นลวดลายผ้าไหม ลวดลายใหม่ ที่มีกลิ่นอายของประวัติศาสตร์ อาทิ ลายเทพพนม ลายพุ่มข้าวบิณฑ์ และลายโบราณอื่นๆ ของจังหวัดร้อยเอ็ด



การอนุรักษ์สืบสานภูมิปัญญา

- เนื่องจากสมัยโบราณคนที่ไม่เรียนต่อ จะต้องทอผ้า เมื่อจบชั้น ป.4 ไม่ได้ศึกษาต่อ ทางบ้านจึงได้ไปขอให้คุณยายดำเป็นศิษย์ของคุณยายพะยอม สันตะพัฒน์ ศิลปินแห่งชาติ สาขาทัศนศิลป์ (ศิลปปะงานผ้า) พ.ศ. 2530 โดยได้เริ่มเรียนรู้การทอผ้าทุกขั้นตอน เช่น การย้อมไหม การทอ เป็นต้น จากคุณยายพะยอม
- คุณยายดำเป็นผู้ทอริเริ่มผ้ายกดอกเพื่อการจำหน่ายในร้อยเอ็ด จากเดิมที่ผ้ายกดอกจะทำขึ้นเพื่อไปจำหน่ายยังกรุงเทพฯ เท่านั้น และยังคงทอเป็นอาชีพสืบทอดมาจนปัจจุบัน



- เป็นช่างทอผ้ายกดอกลายโบราณจังหวัดร้อยเอ็ด อาทิ ลายเทพพนม ลายพุ่มข้าวบิณฑ์ ผ้ายกดอกลายขอเจ้าฟ้าสิริวัฒนดิษฐ์ และลายโบราณอื่นๆ ของจังหวัดร้อยเอ็ด
- ได้รับการยกย่องเชิดชูเกียรติจากสภามหาวิทยาลัยราชภัฏร้อยเอ็ด อนุมัติให้ได้รับปริญญาศิลปศาสตรมหาบัณฑิตกิตติมศักดิ์ สาขาวิชาการพัฒนาชุมชน (ช่างทอผ้ายกดอกลายโบราณจังหวัดร้อยเอ็ด)
- มีแนวคิดที่จะสืบสาน อนุรักษ์ผ้ายกดอกลายโบราณจังหวัดร้อยเอ็ด และถ่ายทอดสู่รุ่นลูก หลาน ให้คงอยู่สืบไป



ภูมิปัญญาที่สะท้อนทักษะเชิงช่าง

- การเลือกเส้นไหมสำหรับทำไหมเส้นพุ่งและเส้นยืน โดยนำเส้นไหมมาแกะจนไหมเกลี้ยงไม่มีปุย และปั่นจนเส้นเป็นเกลียวแน่นเสมอ
- การฟอกสีไหมจะใช้ต่างจากธรรมชาติเป็นต่างที่ได้จากขี้เถ้าของไม้สะแก และต่างที่ทำจากเคมี
- การย้อมสีธรรมชาติ โดยการแกะครึ่งออกจากไม้ และขอลกครึ่งจนละเอียดแล้วนำมากรอง แล้วจึงนำมาย้อมเป็นสีแดง และล้างน้ำให้สะอาดจนสีไม่ตก
- การคันหูกต้องใช้มือค่อยๆดึงเส้นไหมใส่หลักคันหูกให้สม่ำเสมอ เมื่อนำเครื่องหูกไปสืบ และนำมาม้วนใส่กระดานเตรียมขึ้นที่เพื่อทอ เส้นยืนจะยาวเท่ากัน





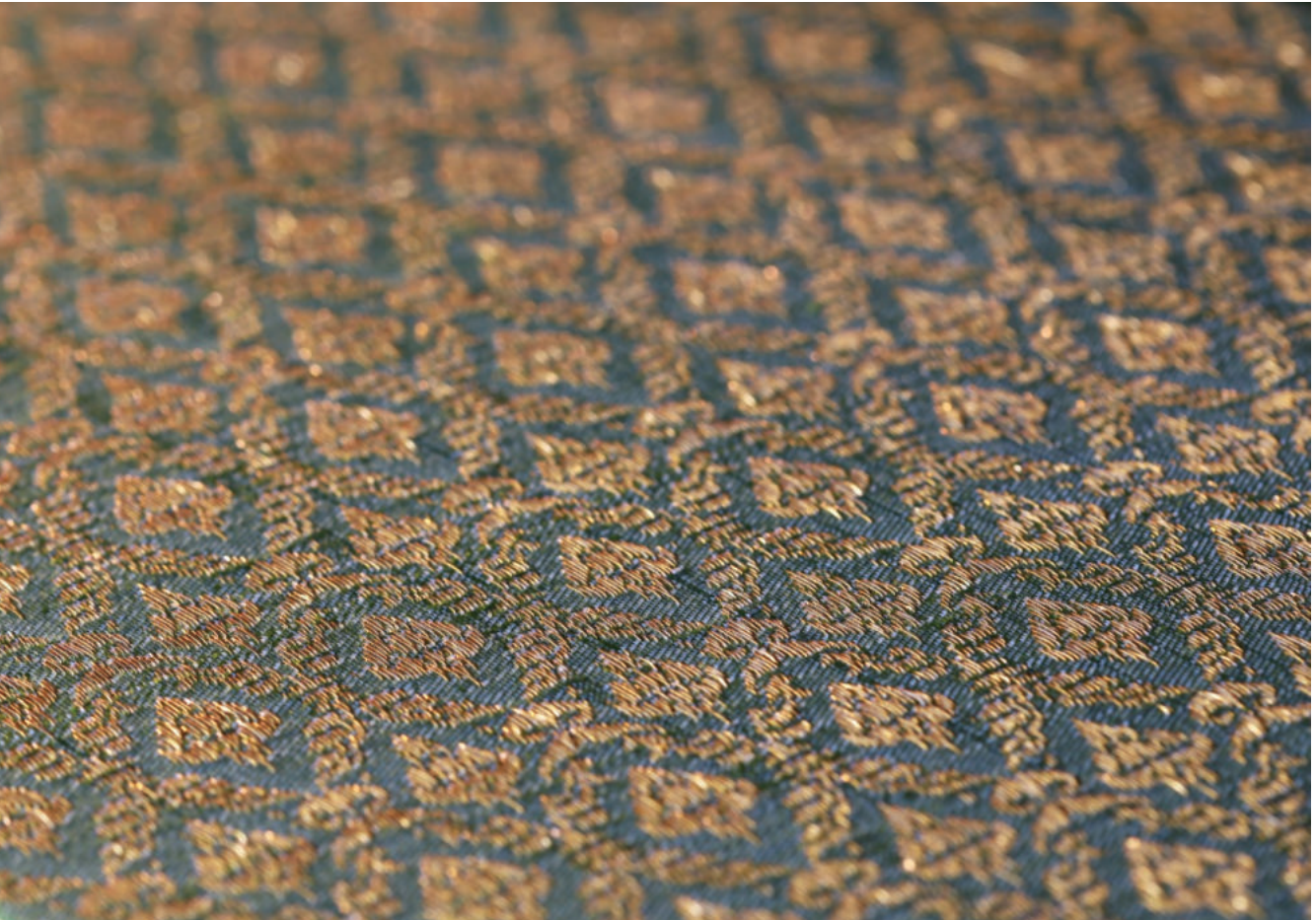


- การทอผ้ายกดอก เป็นการทอผ้ายกด้วยด้นทอง เส้นยืนและเส้นพุ่งเป็นไหม การเก็บปลายผ้ายก ทำได้โดยการใช้ไม้เก็บขิดนับเส้นไหมซ้อนขึ้นแล้วข่มลง เพื่อให้เกิดลวดลายตามที่ต้องการ แต่ลายผ้ายกแต่ละผืนสลับซับซ้อน และต้องทอด้วยด้ายพืชมขนาดใหญ่ ซึ่งมีหน้ากว้างไม่ต่ำกว่า 100 ซม. ยาวประมาณ 200 ซม. และผ้าทอสำหรับตัวเสื้ออีก 200 ซม. รวมทั้งหมดเนื้อผ้ามีความยาวถึง 400 ซม.

ดังนั้น การเก็บลายผ้ายก จะต้องนับเส้นไหมทีละเส้นๆ ซ้อนขึ้นและข่มลงเพื่อให้เกิดลวดลายตามต้องการ จนกว่าจะหมดหน้าพืชม ซึ่งถือว่าเก็บลายได้เพียงหนึ่งแถว ลายหนึ่งลายอาจจะมีถึงเกือบ 400 แถว ขึ้นอยู่กับความยาก ง่าย และความซับซ้อนของลายที่ต้องการ

- เมื่อเก็บลายผ้าได้หนึ่งแถว จะพุ่งเส้นทอได้หนึ่งเส้น จึงเริ่มเก็บลายแถวต่อไปทีละแถวๆ จนกระทั่งได้ลายที่ต้องการ การทอผ้าแต่ละผืน จึงใช้เวลายาวนานหลายเดือน









เอกลักษณ์ผลงานที่โดดเด่น

การทอผ้ายกดอกร้อยเอ็ดลายโบราณ เช่น ลายเทพนม ลายพุ่มข้าวบิณฑ์ รวมถึงลายประยุกต์ ได้แก่ ลายหมี่ขอเจ้าฟ้าสิริวัณณวรีฯ ซึ่งมีผลงาน ดังนี้

- ฝ้ารับเสด็จสมเด็จพระเจ้าลูกเธอเจ้าฟ้าสิริวัณณวรี นารีรัตนราชกัญญา พร้อมถวายผ้ายกดอกลายเทพนม
- ส่งมอบผ้ายกดอกลายพุ่มข้าวบิณฑ์เล็ก แก่ ดร.วันดี กุญชรยาคง จุลเจริญ ประธานสภาสตรีแห่งชาติในพระบรมราชินูปถัมภ์
- ส่งมอบผ้าไหมยกดอกลายพระราชทาน “ลายหมี่ขอเจ้าฟ้าสิริวัณณวรีฯ” แก่ นายชยันต์ ศิริมาศ ผู้ว่าราชการจังหวัดนครสวรรค์



การพัฒนาสร้างสรรค์ประยุกต์ หรือต่อยอดผลงาน

การทอผ้ายกดอกลายประยุกต์ “ลายหมี่ขอ
เจ้าฟ้าสิริวัฒนารีย์” โดยใช้วิธีการทอผ้ายกตาม
แบบโบราณ





ความมุ่งมั่นตั้งใจในการอนุรักษ์ สืบทอดในงานศิลปหัตถกรรม

ความตั้งใจในการอนุรักษ์ สืบทอดภูมิปัญญาในงานศิลปหัตถกรรมแขนงนี้ ให้คงอยู่ และส่งต่อถึงคนรุ่นหลัง โดยการฝึกให้ลูกหลาน หัดทำผ้ายกดอกตามขั้นตอนต่างๆจนปัจจุบันมีหลานที่สามารถทอผ้ายกดอกโบราณได้แล้ว 2 คน





เกียรติบัตรหรือรางวัลที่เคยได้รับ (บางส่วน)

ได้รับอนุมัติปริญญาศิลปศาสตรมหาบัณฑิตกิตติมศักดิ์ สาขาวิชาการพัฒนาชุมชน (ช่างทอผ้ายกดอกลายโบราณจังหวัดร้อยเอ็ด) สภามหาวิทยาลัยราชภัฏร้อยเอ็ด





“

เป็นผู้ริเริ่มการทอผ้ายกดอก เพื่อการจำหน่ายในร้อยเอ็ด
จากเดิมที่ผ้ายกดอกจะทำเพื่อไปจำหน่ายยังกรุงเทพฯ
เท่านั้นและยังคงทอเป็นอาชีพสืบต่อมาจนปัจจุบัน
เป็นช่างทอผ้ายกดอกลายโบราณจังหวัดร้อยเอ็ด

”



The Glories of Thai Crafts

Past . Present . Future

The bottom of the page features several overlapping, wavy, glowing lines in shades of white and light grey, creating a sense of movement and depth against the light grey background.