



คู่มือชุมชนเรียนรู้หลักสูตร ปี 2564

วิสาหกิจชุมชนผลิตภัณฑ์เตยปาหนันบ้านคูหุน

90/2 หมู่ 3 ตำบลบ่อหิน อำเภอสิเกา จังหวัดตรัง

สารจาก ผู้อำนวยการสถาบันส่งเสริมศิลปหัตถกรรมไทย

ชุมชนเรียนรู้หัตถกรรม เป็นโครงการซึ่ง สถาบันส่งเสริมศิลปหัตถกรรมไทย หรือ สศท. ให้ความสำคัญมากโครงการหนึ่ง โดยได้เริ่มจัดทำโครงการเป็นปีแรกในปี 2557 เมื่อครั้งยังใช้ชื่อ ศูนย์ส่งเสริมศิลปาชีพระหว่างประเทศ หรือ ศ.ศ.ป. ซึ่งจำนวนชุมชนที่มีอยู่จนถึงปี 2563 รวม 38 ชุมชน 41 แหล่งเรียนรู้



ในปี 2564 ท่ามกลางสถานการณ์การแพร่ระบาดของโควิด-19 สศท. ได้ปรับเปลี่ยนการทำกิจกรรม จากการลงพื้นที่เพื่อเก็บข้อมูลและทำกิจกรรมร่วมกับชุมชน เป็นการติดต่อ และอบรมความรู้ผ่านช่องทางออนไลน์ โดยมุ่งเน้นให้ชุมชนได้เข้าใจ และเพิ่มพูนศักยภาพในการการตลาดผ่านออนไลน์ตามกระแส New Normal ที่เข้ามากระทบวิถีชีวิต และการธุรกิจในยุคปัจจุบัน ซึ่งในปี 2564 นี้ สศท. ได้คัดเลือกชุมชน 8 ชุมชน จากทุกภูมิภาคของประเทศ โดยพิจารณาจากโอกาสในนำวิทยากรที่ทันยุคสมัยมาต่อยอดภูมิปัญญาชุมชน เพิ่มศักยภาพในการทำงานศิลปหัตถกรรม เพื่อชุมชนเหล่านี้สามารถสร้างรายได้ได้อย่างยั่งยืนต่อไป

การดำเนินงานในปีนี้ได้รวมถึง การจัดทำคู่มือชุมชนที่สามารถนำไปใช้เผยแพร่ข้อมูลความเป็นมาภูมิปัญญา และงานศิลปหัตถกรรม ทั้งนี้ สศท. ยังได้รับความร่วมมือจาก บริษัท วี.ที. ไทย กรุ๊ป หรือ วิถีไทย ซึ่งเป็นสมาชิกของสถาบันฯ ในการอบรม การทำตลาดออนไลน์ รวมทั้งนำสินค้าศิลปหัตถกรรมของชุมชนไปเผยแพร่ และจำหน่ายผ่านช่องทางของ วิถีไทย โดยไม่มีค่าใช้จ่ายใดๆ

ผมหวังเป็นอย่างยิ่งว่า ชุมชนทั้ง 8 ชุมชน จะได้เพิ่มพูนศักยภาพ และรายได้ของชุมชนจากงานศิลปหัตถกรรม รวมทั้งร่วมกิจกรรมต่อยอดภูมิปัญญา และธุรกิจ กับ สศท. อย่างแนบแน่นต่อไป

พรพล เอกอรรถพร

ผู้อำนวยการสถาบันส่งเสริมศิลปหัตถกรรมไทย

บทที่ 1

ประวัติความเป็นมา ภูมิปัญญา การเดินทาง และสถานที่ท่องเที่ยวในชุมชน

ประวัติความเป็นมา

เมื่อปี 2540 เริ่มจากรวมตัวของชาวบ้านคูหนุ 10 คน ก่อนมาจัดตั้งกลุ่ม ปี 2545 ด้วยชื่อกลุ่มแม่บ้านเกษตรกรคูหนุ รื่นพื้นภูมิปัญญาการสานเสื่อ กระเชอ มุกยา จากเตยปาหนัน เป็นหมู่บ้านมุสลิม บ้านเรือนอยู่กันหนาแน่น แต่พวกเราก็มีความรักความสามัคคี ไม่ค่อยมีเรื่องทะเลาะเบาะแว้ง น้อมนำคำสอนของศาสนามาเป็นแนวปฏิบัติในการอยู่ร่วมกันและไม่ลืมในเรื่องการเคารพกฎหมาย ทำให้ชุมชนของเราเป็นชุมชนที่น่าอยู่ ได้รับรางวัลต่างๆ ในการนำพาหมู่บ้านสู่ความเจริญ เช่น หมู่บ้านเศรษฐกิจพอเพียง ชุมชนท่องเที่ยววันวิถี หรือเป็นแหล่งเรียนรู้/ศึกษาดูงานในเรื่องของการจักสานเตยปาหนันในรูปแบบ ชุมชนเรียนรู้หัตถกรรม งานหัตถกรรมโดดเด่นคืองานจักสานเตยปาหนัน ภูมิปัญญาชุมชนที่สืบทอดของชุมชนในการนำวัสดุธรรมชาติ “เตยปาหนัน” มาแปรรูปเป็นผลิตภัณฑ์หลากหลาย สร้างรายได้ที่ยั่งยืนให้กับชุมชน

ปัจจุบันกลุ่มวิสาหกิจชุมชนผลิตภัณฑ์เตยปาหนันบ้านคูหนุ มีสมาชิก 40 คน ทุกคนจะสานงานได้ทุกคนแต่จะมีช่างสานจำนวน 10 คน ที่จะเอาไว้ขึ้นต้นแบบและเรียนรู้ งานใหม่ๆ ช่างกลุ่มนี้จะมีอายุ 25-45 ปี ซึ่งสามารถปรับเปลี่ยน ความคิด และทักษะการสาน เพื่อตอบสนองต่อความต้องการของลูกค้าและจะไปสอนต่อ ให้กับช่างสานส่วนที่เหลือที่บ้านอยู่ใกล้ๆกัน



ภูมิปัญญาการสืบทอดหัตถกรรมจักสานเตยปาหนัน

ผลิตภัณฑ์จากใบเตยปาหนัน เป็นผลิตภัณฑ์พื้นฐานที่เป็นเครื่องมือเครื่องใช้สอยของชาวบ้าน หรือเป็นผลิตภัณฑ์ที่ทำเป็นประเพณีสืบทอดต่อกันมาจากภูมิปัญญาสะท้อนวิถีไทย เพื่อใช้สอยในการดำเนินชีวิต อยู่ในวิถีชีวิต ทำจากวัสดุธรรมชาติในท้องถิ่น โดยแปรรูปจากธรรมชาติในถิ่นที่อยู่ และแวดล้อมอยู่ในวิถีชีวิตของชาวบ้าน เช่น การตัด จัก เหลา สาน ผลิตภัณฑ์เหล่านี้ ต้องใช้ฝีมือ ความแม่นยำทางสายตา ประสบการณ์ในงานที่ทำ เพื่อให้มีคุณลักษณะและคุณภาพตามต้องการ เป็นสิ่งเชื่อมโยงระหว่าง ประเพณีวัฒนธรรมของคนในท้องถิ่น ตลอดจนเชื่อมโยงระหว่างคนในแต่ละรุ่น เช่น การปูเสื่อใบเตยรับชั้นหมาก การปูลองนั่งในการละหมาด การสานจงเพื่อใช้ในฤดูเก็บเกี่ยว หรือ แม้กระทั่งการห่อศพ ซึ่งล้วนแล้วแต่อยู่ในวิถีชีวิตของคนในท้องถิ่น

กระบวนการขั้นตอนการจัดเตรียมวัสดุอย่างใบเตยปาหนัน เพื่อให้พร้อมใช้สำหรับการจักสานเป็นเครื่องใช้ขึ้นต้องใช้องค์ความรู้ภูมิปัญญาที่ส่งต่อจากรุ่นสู่รุ่น เพื่อให้ได้เส้นเตยปาหนันที่มีความเหนียว แข็งแรง มีคุณสมบัติที่ดีเพื่อการจักสาน ตลอดจนขั้นตอนการย้อมเส้นสีแต่ละเฉดสี ที่ผู้จักสานต้องมีความเข้าใจในลวดลายทุกลวดลายเป็นอย่างดี เพื่อถักทอ ลวดทอนเส้นเตยปาหนันอย่างแยบยล ซ่อนรอยต่อของเส้นเตยปาหนันให้สวยงาม อีกทั้งทักษะการพัฒนาลวดลายตามเส้นสีของเตยปาหนันที่ออกแบบไว้ ให้เหมาะสมเข้ากับรูปทรง และรูปแบบของผลิตภัณฑ์เตยปาหนันที่ออกแบบไว้



กระบวนการทุกอย่างได้เป็นอย่างดี ประกอบกับมีสนใจในเรื่องการตลาดด้วย ก็เริ่มพัฒนาผลิตภัณฑ์ที่มีความสอดคล้องกับการใช้งานให้ตรงกลุ่มเป้าหมายลูกค้ามากยิ่งขึ้น มีผลิตภัณฑ์ใหม่สีสันทันที่แตกต่างจากของดั้งเดิม

ด้วยทักษะเชิงช่างและประสบการณ์การทำงานจักสานเตยปาหนันที่ยาวนานของคุณจันทร์เพ็ญ ปูเงิน สืบทอดหัตถกรรมจักสานเตยปาหนันมาตั้งแต่เด็ก ๆ เพราะในครอบครัว จะมีย่าเป็นคนสานเสื่อ กับสานหมุกยาตลอด ทำให้ซึมซับและเรียนรู้



การถ่ายทอดภูมิปัญญาจากรุ่นสู่รุ่น ชุมชนคุณหญิง มีการถ่ายทอดภูมิปัญญาความรู้จากคนสูงวัย ที่ทำงานสานเตยปาหนัน ไปสู่คนรุ่นใหม่ที่มีความสนใจที่จะสืบสาน งานภูมิปัญญา จาก เตยปาหนันที่มีอยู่ตามธรรมชาติในพื้นที่ชุมชน ซึ่งจะทำให้ คนในชุมชนได้ใช้ฝีมือเชิงศิลปะ ในการสร้างรายได้อย่างยั่งยืนสืบต่อไป



อยากให้ทุกคนได้รู้จักฉัน " ฉันคือ "ต้นเตยปาหนัน" เป็นพืชตระกูลปาล์มกอใหญ่ที่ขึ้นเองตามธรรมชาติ ชอบอยู่ตามริมหาด ชายทะเลหรือป่าโกงกาง คุณสมบัติของฉันมีความเหนียวนุ่มทนทาน ไม่ทำลายสภาพแวดล้อม ผลิตภัณฑ์จากฉัน "ต้นเตยปาหนัน" เกิดขึ้นจากภูมิปัญญาของชาวบ้านที่สืบทอดกันมา สร้างขึ้นด้วยฝีมือเชิงศิลปะ ที่แสดงออกอย่างปราณีตและสวยงาม



ต่อมาชุมชนคุณหญิง ได้สร้างแบรนด์ PANAE หรือปาแน เป็นงานสานจากใบเตยปาหนัน เป็นพืชที่มีในชุมชน และได้รับการถ่ายทอดภูมิปัญญางานสานเตยปาหนันมาจากบรรพบุรุษ สานด้วยภูมิปัญญารุ่นสู่รุ่น สะท้อนวัฒนธรรม ด้วยคุณลักษณะพิเศษของผิวสัมผัสของเตยปาหนันที่นุ่มนวล ทนทาน สีสนหลากหลายสไตล์ให้ได้ทุกวัน เรามุ่งมั่นที่จะสืบสานภูมิปัญญา ความสามัคคี ในชุมชนเป็นมิตรกับสิ่งแวดล้อม สมดังคำกล่าวที่ว่า

“PANAE (ปาแน) คือชื่อแบรนด์สินค้าของพวกเราที่เป็นงานสานจาก ใบเตยปาหนัน เป็นพืชที่มีในชุมชนของพวกเรา พวกเราได้รับการถ่ายทอด ภูมิปัญญางานสานเตยปาหนันมาจากบรรพบุรุษ ขอคุณสิ่งที่คุณครูถ่ายทอดให้ เธอคือ ย่า และแม่ของฉัน แล้วฉันก็มีคนเรียกขานว่าคุณครูด้วยเช่นกัน”

PANAE

Happiness everyday with craft

เริ่มจากการรวมตัวของชาวบ้านคุณหญิง 10 คน เมื่อปี พ.ศ. 2540 ก่อเมธีการตั้งกลุ่ม ปี 2545 ด้วยชื่อกลุ่มแม่บ้านเกษตรกรคุณหญิงสามัคคี เพื่อรื้อฟื้น ภูมิปัญญาการสานเสื่อ กระเป๋า มุกยา จากเตยปาหนัน ซึ่งพ่อแม่ทำไว้ ต่อมาจึงได้สร้างแบรนด์ "PANAE" ขึ้น

"PANAE หรือปาแน" คือชื่อเรียก "เตยปาหนัน" (พืชในท้องถิ่น ลักษณะใบมีหนามสามด้าน มีกลิ่นริมนทะเล มีมากในแถบชายฝั่งอันดามัน) เป็นภาษามลายู ที่สะท้อนถึงวัฒนธรรม ภูมิปัญญา การสร้างสรรค์จากพืชในท้องถิ่นให้เข้ากับยุคสมัย

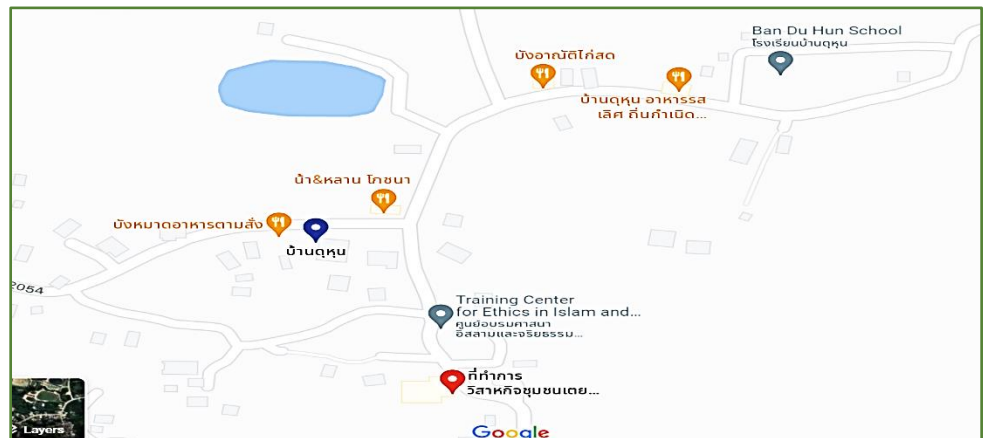
สำหรับคนรักงานคราฟท์ในสไตล์ที่แตกต่าง แบรนด์ "PANAE" คือสินค้าจากเตยปาหนันที่ทำได้ด้วยมือ สานด้วยภูมิปัญญาจากรุ่นสู่รุ่น สะท้อนวัฒนธรรม ด้วยคุณลักษณะพิเศษของผิวสัมผัสของเตยปาหนันที่นุ่มนวล ทนทาน สีสนหลากหลายสไตล์ให้ได้ทุกวัน เรามุ่งมั่นที่จะสืบสานภูมิปัญญา ความสามัคคี ในชุมชน เป็นมิตรกับสิ่งแวดล้อม เพิ่มความสุขให้โลกนี้

สถานที่ และสิ่งแวดล้อม

วิสาหกิจชุมชนผลิตภัณฑ์เตยปาหนันบ้านดุกุหน จะอยู่หลังเขาเจ็ดยอด จะมีบ่อน้ำที่เค้าขุดลูกวิ่งไปถมถนน ในอดีตเคยเป็นภูเขาสูงปัจจุบันขุดจนเป็นสระสี่มรกต เป็นสถานที่ถ่ายภาพที่นิยมในหมู่นักท่องเที่ยว



การเดินทาง เริ่มต้นจากตัวเมืองตรังใช้เวลาเดินทางที่กลุ่มประมาณ 40 นาที สามารถดูเส้นทางจาก google map โดยค้นหา “วิสาหกิจชุมชนผลิตภัณฑ์เตยปาหนันบ้านดุกุหน”



หรือ สอบถามเส้นทางได้ที่ คุณจันทร์เพ็ญ ปูเงิน ประธานกลุ่มวิสาหกิจชุมชนผลิตภัณฑ์เตยปาหนันบ้านดุกุหน โทร./ไลน์ 081 777 5557, หรือติดต่อผ่าน FB ของชุมชน : PANAE CRAFT



PANAE CRAFT

@JanpenCraft · ร้านศิลปะและหัตถกรรม

โทรเลข

บทที่ 2

กระบวนการผลิตจักสานเตยปาหนัน

เครื่องจักสานของภาคใต้ทางด้านชายฝั่งตะวันตก หรือชายฝั่งทะเลอันดามัน ถือได้ว่าเป็นเครื่องจักสานเฉพาะถิ่นมีเอกลักษณ์เป็นของตนเองอยู่บ้าง ได้แก่พวกเครื่องจักสานที่สานด้วยใบเตย ใบลำเจียก หรือ ปาหนัน ซึ่งส่วนมากนิยมสานเสื่อ สอบ หรือกระสอบสำหรับใส่ข้าว หรือใส่พืชผลต่างๆ มีการสานไว้ใช้ในครัวเรือน ที่มีเอกลักษณ์เฉพาะถิ่น มีความประสานกลมกลืนกับประเพณีนิยมของ ท้องถิ่นและวิธีการสาน ตลอดจนการใช้วัสดุในท้องถิ่นที่ต่างจากเครื่องจักสานอื่นๆ มีการสืบทอดภูมิปัญญา การสานมาจากบรรพบุรุษสู่ลูกหลาน และเรียนรู้กันภายในครอบครัว โดยเฉพาะผู้ที่นับถือศาสนาอิสลาม นิยม ใช้เสื่อในการปูนอน และนำไปรองนั่งที่สุเหร่า และใช้เป็นเสื่อปูนอนของคู่บ่าวสาว ที่จะแต่งงานใหม่ โดยคู่บ่าว สาวจะต้องช่วยกันสานไว้หลายๆ ผืน เพื่อใช้รองแทนที่นอนในสมัยโบราณ และปัจจุบันได้รับการส่งเสริมจาก หน่วยงานภาครัฐ จึงได้คิดพัฒนารูปแบบเป็นผลิตภัณฑ์ที่หลากหลาย เป็นสินค้าของฝากประจำจังหวัดที่มี ชื่อเสียงที่สวยงาม ทนทาน ได้แก่ เสื่อปาหนัน หมอน กระเป๋า ของบุหรี หมวกใส่ของเครื่องใช้สอย เป็นต้น

เป็นงานฝีมือหัตถกรรมท้องถิ่นที่มีความงามและมีศิลปะที่เกิดจากการผสมกลมกลืนของรูปทรง โครงสร้าง และลวดลายเป็นอย่างดี มีความละเอียดและปราณีต ผลิตภัณฑ์ที่มีความสวยงาม ทั้งด้านรูปแบบ สี สัน ลวดลายในการจักสาน ผลิตภัณฑ์มีความหลากหลาย ใช้วัสดุในท้องถิ่นในการจักสาน สะท้อนให้เห็นคตินิยมของท้องถิ่น ลักษณะวัฒนธรรมการประกอบ อาชีพ การดำรงชีพ และลักษณะทางภูมิศาสตร์ของแต่ละท้องถิ่น งานฝีมือ หัตถกรรมท้องถิ่นที่มีความงามและมีศิลปะที่เกิดจากการผสมกลมกลืน ของรูปทรง โครงสร้าง และลวดลายเป็นอย่างดี มีความละเอียดและประณีต

"ต้นเตยปาหนัน" เป็นพืชตระกูลปาล์มกอใหญ่ที่ขึ้นเองตามธรรมชาติ ชอบอยู่ตามริมหาด ชายทะเลหรือป่าโกงกาง คุณสมบัติของฉันทมีความเหนียวนุ่ม ทนทาน ทำให้สามารถมีอายุการใช้งานได้นานอย่างน้อยถึง 10 ปี เส้นเตยมีความมันวาวเส้นใยมีความนิ่มกว่าเตยชนิดอื่นๆ ไม่ทำลายสภาพแวดล้อม ผลิตภัณฑ์จากฉันท "ต้นเตยปาหนัน" เกิดขึ้นจากภูมิปัญญาของชาวบ้านที่สืบทอดกันมา สร้างขึ้นด้วยฝีมือเชิงศิลปะที่แสดงออกมาอย่างปราณีตและสวยงาม





การคัดเลือกเตยปาดัน :

เริ่มต้นจากการคัดเลือกต้นเตยปาดันที่มีลักษณะใบบางและยาว ใบเตยปาดันที่นำมาใช้ในการจักสานต้องเป็นใบที่ไม่อ่อนหรือแก่จนเกินไป โดยเลือกตัดใบเตยปาดันตั้งแต่ประมาณชั้นใบที่ 4 นับจากโคนต้นขึ้นไป และไม่เอาใบ

ยอดที่ยังอ่อนๆ 2 - 3 ชั้นใบนับจากยอด แต่ละใบยาวประมาณ 120 - 150 เซนติเมตร การตัดให้พินมีดพร้าลงไปเฉียงๆ ให้ติดหัวอ่อน ไม่ตัดที่โคนต้นเพื่อให้หัวอ่อนแตกหน่อได้ในภายหลัง

การเตรียมใบเตยปาดันให้เป็นเส้นตอก :

- นำใบเตยปาดันที่ตัดแล้วมามัดกับเชือกเถาให้เป็นกำ จากนั้นตัดโคนใบและตัดปลายใบเพื่อให้ได้ใบเตยปาดันที่มีความยาวเสมอกัน เพื่อความสะดวกในการเตรียมเส้นตอก เหลาหนามเตยที่ขอบและด้านหลังใบออกให้หมด โดยริดจากโคนใบไปหาปลายใบ แล้วนำไปผึ่งแดดประมาณ 5 - 10 นาที เพื่อให้ใบเริ่มเหี่ยว หรือนำเอาไปอังไฟให้ใบเตยปาดันอ่อนตัว เพื่อไม่ให้ใบฉีกขาดหรือหักได้ง่าย ทั้งนี้ไฟที่เหมาะสมสำหรับการใช้อังหรือย่างใบเตยปาดันต้องเป็นถ่านที่ไม่มีควัน เพื่อป้องกันไม่ให้ใบเตยปาดันเป็นสีเทาขุ่น โดยการย่างใบเตยปาดันจะย่างจนสุกคือ ใบเตยจะเริ่มมีสีเขียวเข้มขึ้นและเป็นเงาจากน้ำมันในใบเตยปาดันที่ระเหยออกมาเคลือบใบภายนอก วิธีการนี้ทำให้ใบเตยปาดันสามารถเก็บไว้ได้นานโดยไม่มีเชื้อรา



- 2) กรีดใบเตยปาหนันเป็นต้นตอกด้วยอุปกรณ์กรีดที่เรียกว่า ยั่งหงาด หรือ ยาหาด (เล็บแมว) ตามขนาดที่ต้องการแล้วแยกหนามข้างใบ และเส้นตอกเตยออกจากกัน จากนั้นใช้ไม้ไผ่ขูดให้นิ่ม หรือนำไปรีดด้วยเครื่องรีดเส้น แล้วรวบเป็นกำมัดด้วยเชือกให้เป็นก้อนขนาดพอประมาณ



- 3) นำเส้นตอกเตยที่มัดเป็นกำหรือก้อนแล้วไปต้มในน้ำเดือดประมาณ 3 – 5 นาที แล้วนำไปแช่น้ำผสมน้ำส้มสายชู (สัดส่วนน้ำส้มสายชู 1 ขวด ต่อ น้ำ 1 โอ่ง) เป็นเวลา 2 – 3 คืน เพื่อให้สีเขียวของเตยปาหนันละลายปน



อยู่กับน้ำ จะได้เส้นตอกเตยสี ขาวอมเหลือง แล้วนำมาล้างน้ำ ให้สะอาด ผึ่งแดดไว้ 1 – 2 วัน จะได้เส้นตอกเตยสีขาวนวล



รวบมัดไว้เป็นกำให้มีขนาดและความยาวเท่าๆ กัน เก็บไว้ที่ร่ม อากาศ ถ่ายเทสะดวก เพื่อเตรียมเป็นเส้นตอกเตยปาหนันที่ใช้จักสานได้

การย้อมสีเส้นตอก : สีที่นำมาย้อมเส้นตอกเตยปาหนันคือสีเคมี โดยสีที่ย้อมส่วนใหญ่คือ สีแดง สีนํ้าเงิน สีเหลือง และสีส้ม มีขั้นตอนดังนี้

- 1) ต้มน้ำประมาณครึ่งกะละมังให้เดือด ใส่เกลือแกงลงไป ประมาณ 1 กำมือ เพื่อช่วยให้สีย้อมติดคงทน และใส่ หัวน้ำส้มสายชูหรือหัวน้ำส้มซ่าประมาณ 3 หยด เพื่อช่วยให้เส้นตอกลื่นยิ่งขึ้น ใส่สีที่ต้องการย้อม ประมาณ 1 ช้อนโต๊ะ และใช้ไม้พายคนให้เข้ากัน



- 2) นำเส้นตอกเตยปาหนันแห้งมัดเป็นกำ ไปแช่น้ำให้เปียกทั่วทุกเส้น เพื่อล้างฝุ่นหรือคราบสกปรกอันจะเป็นอุปสรรคต่อการย้อมสีออก จากนั้นนำไปผึ่งให้น้ำสะเด็ดแห้งพอหมาด
- 3) นำตอกเตยปาหนันที่สะเด็ดน้ำแล้วใส่ลงไปในกระทะย้อมสี คนให้เส้นตอกเตยปาหนันติดสีทุกเส้นประมาณ 3 – 5 นาที



- 4) นำเส้นตอกเตยไปแช่ด้วยน้ำเย็น ล้างน้ำเปล่าประมาณ 2 – 3 ครั้ง ให้น้ำสีออกหมดจนเป็นน้ำใสสะอาด แล้วจึงนำไปผึ่งแดดให้แห้งประมาณ 1 วัน จะได้เส้นตอกเตยปาหนันสีสันทันต่าง ๆ พร้อมใช้งาน



ขั้นตอนการจักสาน :

- 1) เตรียมพื้นที่สานโดยพื้นที่ต้องมีความเรียบ และหลีกเลี่ยงพื้นที่ชื้นหรือแฉะ
- 2) นำเส้นตอกเตยปาหนันมารีดด้วยเครื่องรีดให้เรียบและนิ่ม ในจำนวนที่เพียงพอสำหรับการใช้งาน
- 3) รวบเส้นตอกเตยปาหนันให้เป็นกำ และจัดให้ความยาวของหัวท้ายเท่ากันแล้ว พักกึ่งกลาง
- 4) การสานเริ่มจากกึ่งกลางของเส้นตอกที่พับไว้แล้ว โดยนำเส้นตอก 2 เส้น มาสานเป็นลายขัดตามรูปแบบหรือลวดลายที่กำหนด
- 5) เก็บขอบเส้นหรือชิ้นงาน โดยทำได้ 2 แบบ คือ
 - การเก็บขอบแบบพับกลับ : เป็นการพับปลายเส้นตอกกลับเข้ามาผืนเส้นตามลายเดิมประมาณ 2 – 3 นิ้ว แล้วตัดส่วนตอกที่เหลือออก ตกแต่งให้สวยงาม
 - การเก็บขอบแบบช่อริม : เป็นการพับปลายตอกที่เหลือให้คุ้มกันเองคล้ายกับการถัก แล้วตัดส่วนตอกที่เหลือออกให้สวยงาม



ตัวอย่าง ผลิตภัณฑ์เตยปาหนันแบรนด์ PANAE ของชุมชนบ้านดุหน



บทที่ 3

การตลาด และการจำหน่ายงานศิลปหัตถกรรมออนไลน์

ในโลกปัจจุบัน การติดต่อสื่อสารออนไลน์กลายเป็นปัจจัยสำคัญในการทำธุรกิจ เนื่องจากสามารถดำเนินการได้อย่างกว้างขวาง สะดวก รวดเร็ว และไร้ข้อจำกัดในเรื่องเวลาทำการ ทำให้ธุรกิจต่างๆปรับกลยุทธ์มาใช้ในการตลาด และการจำหน่ายเพิ่มมากขึ้น แลเนื่องด้วยสถานการณ์โควิด-19 ที่ทำให้เกิดการจำกัดการเดินทาง ติดต่อกัน ทำให้การตลาดออนไลน์ทวีความสำคัญยิ่งขึ้น และเป็นปัจจัยสำคัญที่ทำให้ลูกค้าเลือกที่จะซื้อสินค้าทางออนไลน์มากขึ้น ดังนั้น การตลาดทางออนไลน์ (Online Marketing) จึงกลายเป็นช่องทางการจำหน่ายที่สำคัญ รวมทั้งเป็นแหล่งข้อมูลเพื่อการตัดสินใจซื้อสินค้าและเข้าถึงข้อมูลสินค้าจากลูกค้าในปัจจุบันเป็นอย่างมาก

สถาบันส่งเสริมศิลปหัตถกรรมไทย หรือ สศท. มีความมุ่งมั่นในการส่งเสริม สนับสนุน พัฒนา ตลอดจนเผยแพร่งานศิลปหัตถกรรมชุมชน และพบว่าชุมชนที่ทำงานศิลปหัตถกรรมมีผลิตภัณฑ์ที่มีเอกลักษณ์โดดเด่น น่าสนใจ และมีศักยภาพในเชิงการตลาด หากแต่ ชุมชนอาจจะยังขาดประสบการณ์ รวมทั้งความรู้ ความเข้าใจ ในการทำการตลาดออนไลน์ทั้งในประเทศ และต่างประเทศ ดังนั้น สศท. จึงได้ประสานงาน บริษัท วิ.ที. ไทย กรุ๊ป หรือ VT THAI มาช่วยสนับสนุนชุมชนในการทำการตลาดออนไลน์

VT THAI (วิที ไทย) คือ cloud handicraft with social impact เป็นเว็บไซต์และแพลตฟอร์มที่ทำงานร่วมกับหลากหลายชุมชนในเมืองไทย ซึ่งเน้นการค้าแบบ Fair Trade และเป็นตัวกลางในการสื่อสารระหว่างชุมชนงานทำมือ และลูกค้าต่างประเทศ ซึ่ง VT THAI ถือเป็นหนึ่งช่องทางให้ชุมชนสามารถ เข้าถึงกลุ่มตลาดต่างประเทศได้ เช่น กลุ่ม Fashion brand, Home Decor, Hotel & Corporate Firm

ดังนั้น ในการทำการตลาดออนไลน์ VT THAI จึงขอเป็นอีกหนึ่งช่องทางในการจำหน่ายสินค้างานทำมือของชุมชนเพื่อให้ชุมชนเข้าถึงในตลาดต่างประเทศ เพียงแค่กรอกข้อมูลใน Platform VT THAI บนแอปพลิเคชัน line liff ซึ่งเราได้ออกแบบ Platform ให้มีขั้นตอนการทำงานที่ง่ายต่อการใช้งานของชุมชน และมีการช่วยแปลภาษา, แต่งเรื่องราวของสินค้า และทำการตลาดต่างประเทศให้ โดยชุมชนไม่เสียค่าใช้จ่ายในการดำเนินงานทั้งสิ้น

การทำการตลาดบน แพลตฟอร์ม VT THAI อาจแบ่งเป็น 2 ขั้นตอนหลัก ได้ดังนี้

1. การเตรียมภาพถ่ายและข้อมูลสินค้า
2. การนำสินค้าขึ้นบน แพลตฟอร์ม VT THAI

การเตรียมภาพถ่ายและข้อมูลสินค้า

ภาพ และข้อมูลสินค้า เป็นการให้ข้อมูลเพื่อให้ลูกค้าสามารถเข้าใจ และเข้าถึงสินค้าที่จำหน่ายผ่านช่องทางออนไลน์ การถ่ายภาพ และเล่าเรื่องราวจึงมีความสำคัญ ซึ่งสามารถจัดทำได้ ดังนี้

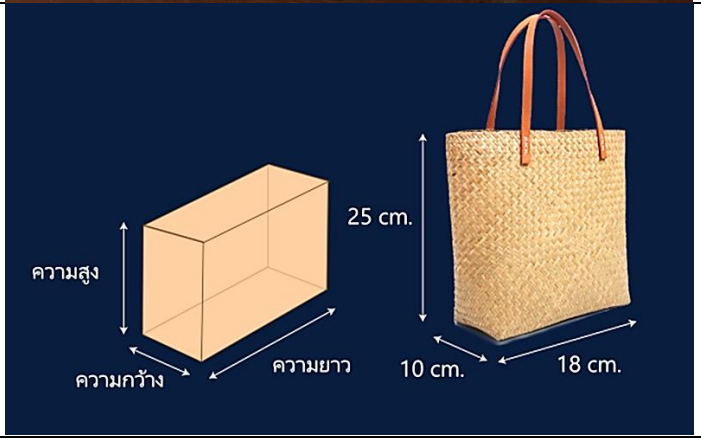
<p>1) การเตรียมอุปกรณ์สำหรับถ่ายภาพสินค้า ประกอบด้วย โต้ะ และเก้าอี้, กระจกหรือฉากหลัง (สีพื้นตามต้องการ ส่วนใหญ่ใช้สีขาว), โคมไฟแสงสว่าง ควรใช้หลอดไฟ day light เพราะให้สีใกล้เคียงธรรมชาติ และเทปสำหรับยึดฉากหลัง</p>	
<p>2) การจัดเตรียมอุปกรณ์ และจัดฉาก แนะนำเป็นฉากขาว ที่อาจใช้ผ้าขาวซึ่งเป็นฉากหลังคล้ายกับรูปตัวอย่าง</p>	
<p>3) ปรับความสว่าง และตั้งค่าตัวกล้อง ให้มีความคมชัด อาจใช้แสงกลางแจ้ง หรือโคมไฟที่ให้แสงขาว (Day Light)</p>	
<p>4) การวัดแสง และองค์ประกอบ</p> <ul style="list-style-type: none"> • เปิดการใช้งานกล้อง หรือ โทรมือถือในเส้นตารางแบบกริด • ชุมให้ได้ขนาดที่ต้องการ • กดโฟกัส และการวัดแสงอัตโนมัติ 	
<p>5) ถ่ายรูปสินค้าชุมชนในมุม ที่ต้องการให้ลูกค้ารับทราบในรายละเอียด :</p> <ul style="list-style-type: none"> • ภาพรวมสินค้าทั้งชิ้น • ภาพด้านหน้าตรง • ภาพด้านข้าง มุมเอียง 45 องศา • ภาพซูมส่วนประกอบสำคัญ • ภาพด้านในสินค้า • ในกรณีผ้าฝ้าย ให้ถ่ายภาพผ้าทั้งผืน และ ถ่ายซูม ลายผ้า ที่สำคัญ 	

6) เขียนคำบรรยาย สินค้า แต่ละรายการ 2-3 ประโยค ให้บ่งบอกถึง ประวัติศาสตร์ / รากเหง้า / ความเป็นมา / ความโดดเด่น / แตกต่าง / นำค้นหา / นำใช้สอย

ยกตัวอย่าง คำบรรยาย ผลิตภัณฑ์กระจูด -
 “จักสานกระจูดภาคใต้มีมานานมากกว่า 200 ปี เป็นกระจูดที่เกิดในแม่น้ำทะเลน้อย เป็นทะเลสาบน้ำจืดขนาดใหญ่แหล่งเมืองพัทลุง ที่เต็มไปด้วยความอุดมสมบูรณ์ รวมทั้งงานกระจูดทุกชิ้นได้ถูกสานด้วยลวดลายโบราณที่ช่างฝีมือตั้งใจทำ เพื่อให้เสน่ห์ของแต่ละใบนั้นไม่ซ้ำกัน”




7) ระบุ ขนาดของสินค้าแต่ละรายการ :
 ความกว้าง X ความยาว X ความสูง




8) ระบุ ราคาขายปลีก และราคาขายส่ง

- ราคาขายปลีก คือ ราคาขาย 1 ชิ้น
- ราคาขายส่ง พร้อม จำนวนขั้นต่ำ

ราคาปลีก/ราคาส่ง

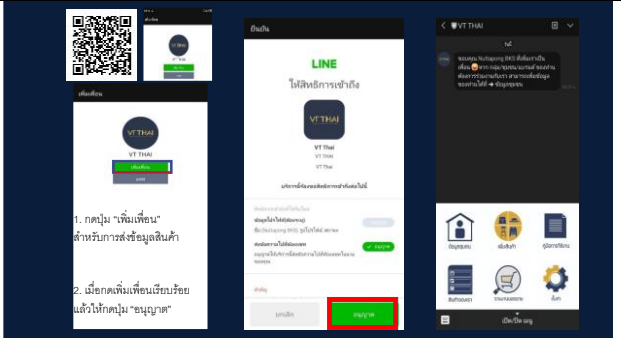
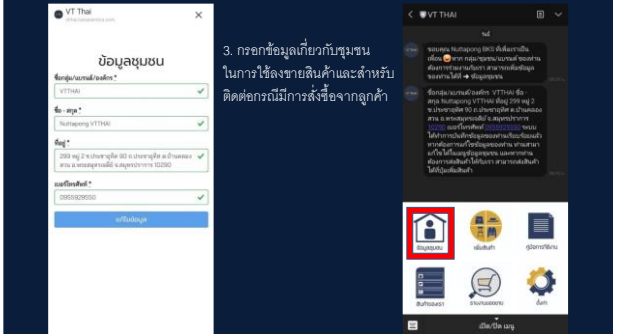


ขายปลีก คือ ขาย 1 ชิ้น
ราคา 100 บาท

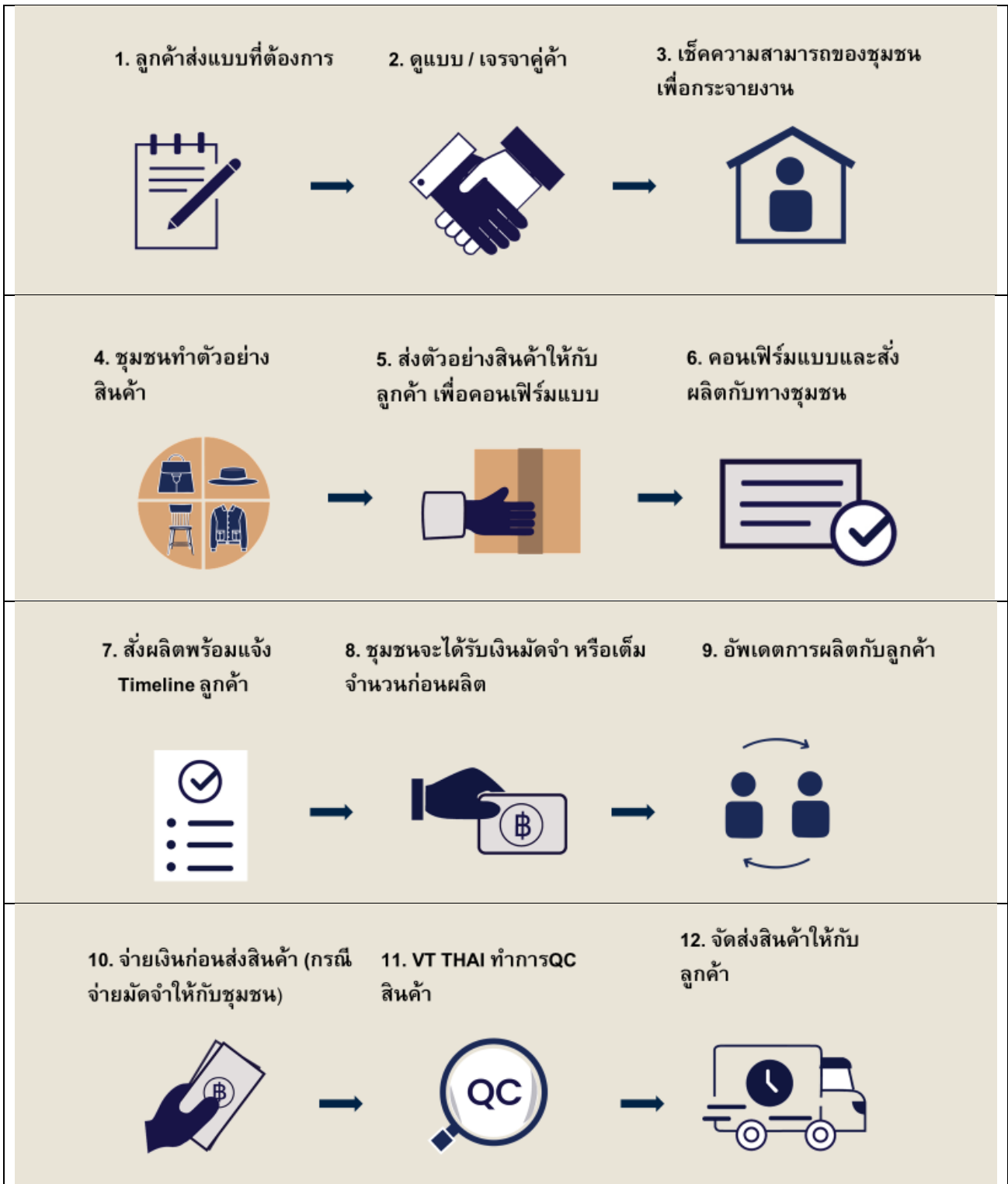


ขายส่ง คือ ขายแบบมีจำนวนตามขั้นต่ำ
ราคา 80 บาท

การนำสินค้าขึ้นบน แพลตฟอร์ม VT THAI สามารถดำเนินการตามขั้นตอนได้ดังนี้

<p>สแกน QR code เพื่อเข้าระบบ VT THAI (ผ่าน LINE)</p> <ol style="list-style-type: none"> กดปุ่ม “เพิ่มเพื่อน” สำหรับการส่งข้อมูลสินค้า เมื่อกดเพิ่มเพื่อนเรียบร้อยแล้วให้กดปุ่ม “อนุญาต” 	
<ol style="list-style-type: none"> กรอกข้อมูลเกี่ยวกับชุมชน ในการใช้ลงขายสินค้าและสำหรับติดต่อกรณีมีการสั่งซื้อจากลูกค้า 	
<ol style="list-style-type: none"> เมื่อกดปุ่ม “เพิ่มสินค้า” กรอกข้อมูลสินค้าที่อยากจะขายกับทาง VT THAI และทำการกดบันทึก ข้อมูลจะถูกส่งเข้าสู่ระบบตามรูปภาพด้านล่าง 	
<ol style="list-style-type: none"> กดปุ่มเลือก ”สินค้าของเรา” เมื่อกดปุ่มสินค้าของเราจะแสดงหน้ารายการสินค้า ให้กดปุ่ม “แก้ไขข้อมูล” 	
<ol style="list-style-type: none"> วิธีการเช็คยอดขาย กดปุ่ม ”รายงานยอดขาย” เมื่อกดปุ่ม ”รายงานยอดขาย” ในหน้านี้จะแสดงสินค้าที่เคยมีการซื้อขาย และสถานะของสินค้าว่าเสร็จสิ้นแล้วหรือยัง 	

ส่วนสำคัญในการทำ ธุรกิจออนไลน์ คือ การทำข้อตกลงที่เป็นการทำการค้าที่ยุติธรรม (Fair Trade) ดังนั้นเพื่อให้การดำเนินงานโปร่งใส เชื่อถือได้ จึงได้จัดทำขั้นตอนการการส่งสินค้า และจ่ายเงินให้ชุมชน ดังนี้



บทที่ 4

รายการผลิตภัณฑ์ จักสานเตยปาหนัน ของกลุ่มจักสานเตยปาหนันบ้านดุน อ.เสิงอภัย จ.ตรัง

ลำดับ	ภาพผลิตภัณฑ์	ข้อมูลผลิตภัณฑ์
1		<p>ซองแว่นตา ขนาด 2 X 6 X 15 ซม. ราคาปลีก 150 บาท ราคาส่ง 70 บาท จำนวนขั้นต่ำ 10 ชิ้น ไม่รวมค่าส่ง</p>
2		<p>กระเป๋าพับ 7 นิ้ว ขนาด 7 X 3.5 นิ้ว หรือ ขนาด 17.5 X 8.75 ซม. ราคาปลีก 250 บาท ราคาส่ง 150 บาท จำนวนขั้นต่ำ 10 ชิ้น ไม่รวมค่าส่ง</p>
3		<p>กล่องนามบัตร ขนาด 2 X 6 X 9 ซม. ราคาปลีก 120 บาท ราคาส่ง 60 บาท จำนวนขั้นต่ำ 10 ชิ้น ไม่รวมค่าส่ง</p>
4		<p>กระเป๋า 2 ซิป ขนาด 3 X 22 X 10 ซม. ราคาปลีก 690 บาท ราคาส่ง 500 บาท จำนวนขั้นต่ำ 10 ชิ้น ไม่รวมค่าส่ง</p>

5		<p>กระเป๋าตังค์ 2 พับ ขนาด 1 X 28 X 9 ซม. ราคาปลีก 490 บาท ราคาส่ง 350 บาท จำนวนขั้นต่ำ 10 ชิ้น ไม่รวมค่าส่ง</p>
6		<p>กระเป๋าเหรียญหอย ขนาด 3 X 11 X 6 ซม. ราคาปลีก 99 บาท ราคาส่ง 70 บาท จำนวนขั้นต่ำ 10 ชิ้น ไม่รวมค่าส่ง</p>
7		<p>กระเป๋าซิปรอบ ขนาด 2 X 22 X 9 ซม. ราคาปลีก 590 บาท ราคาส่ง 450 บาท จำนวนขั้นต่ำ 10 ชิ้น ไม่รวมค่าส่ง</p>
8		<p>กระเป๋าติดโบว์ ขนาด 1X 22 X 9 ซม. ราคาปลีก 490 บาท ราคาส่ง 350 บาท จำนวนขั้นต่ำ 10 ชิ้น ไม่รวมค่าส่ง</p>

9		<p>กระเป๋าทะริเยญ ขนาด 2 X 15 X 9 ซม. ราคาปลีก 120 บาท ราคาส่ง 60 บาท จำนวนชิ้นต่ำ 10 ชิ้น ไม่รวมค่าส่ง</p>
10		<p>ซองใส่ไม้จิ้มฟัน/ไฟแช็ค/ ลิปสติค ขนาด 1 X 2 X 9 ซม. ราคาปลีก 35 บาท ราคาส่ง 20 บาท จำนวนชิ้นต่ำ 10 ชิ้น ไม่รวมค่าส่ง</p>

ผู้แทนชุมชน

คุณจันทร์เพ็ญ ปูเงิน

ประธานกลุ่มวิสาหกิจชุมชนผลิตภัณฑ์เตยปาหนันบ้านคูहन

โทร./ไลน์ 081 777 5557,

หรือติดต่อผ่าน FB ของชุมชน : PANAE CRAFT



เพจชุมชน



PANAE CRAFT

@JanpenCraft · ร้านศิลปะและหัตถกรรม

โทรเลข