



ครูช่างศิลปหัตถกรรม

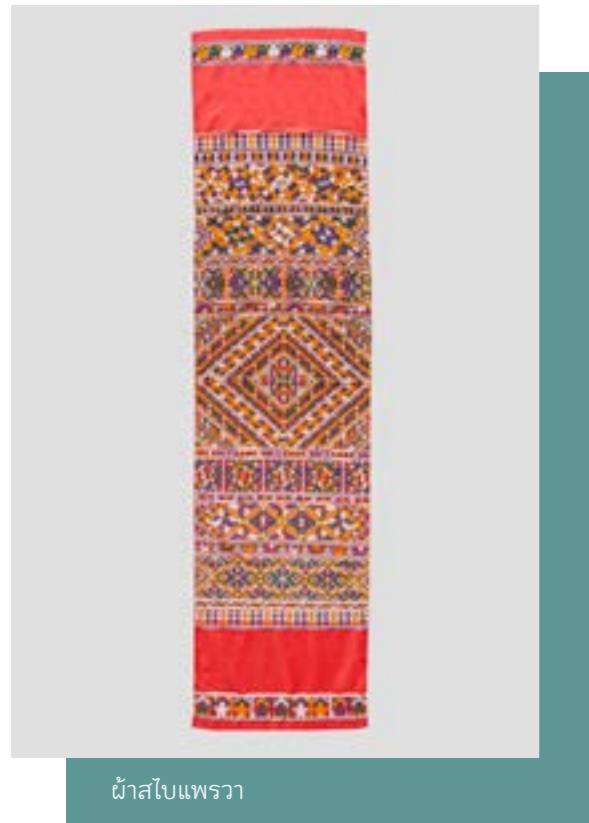
นางสาวประกอบ ปัญจิต

ผ้าไหมแพรวา

จังหวัดกาฬสินธุ์



“ ผ้าไหมแพรวา ถือเป็นงานอันทรงคุณค่าจากภูมิปัญญาท้องถิ่น
ที่แสดงถึงตัวตนและเอกลักษณ์ของชาวภูไท
ที่บรรพบุรุษสืบทอดส่งต่อความรู้นี้มาอย่างยาวนาน
หากลูกหลานไม่สืบสาน งานเหล่านี้คงจะสูญสิ้นไปจากถิ่นภูไท ”



ผ้าสไบแพรวา



ผ้าคลุมไหล่แพรวา

ผ้าแพรวา หรือ ผ้าไหมแพรวา เป็นเอกลักษณ์ของชาวผู้ไทยหรือภูไท การทอผ้าแพรวามีมาพร้อมกับวัฒนธรรมของชาวภูไทที่มีภูมิปัญญาในการทอเพื่อให้เกิดลวดลายมีลักษณะผสมผสานกันระหว่างการขีด กับการจก สืบทอดภูมิปัญญาจากรุ่นสู่รุ่นตั้งแต่สมัยบรรพบุรุษและพัฒนาอย่างต่อเนื่อง ผ้าแพรวาจึงเปรียบเสมือนเป็นสัญลักษณ์ของชาวภูไท ที่มีความงดงามและยังคงสืบทอดต่อกันมาจนถึงปัจจุบัน

ผ้าแพรวา มีความหมายโดยรวมว่า ผ้าทอเป็นผืนที่มีความยาว 1 วา หรือ 1 ช่วงแขน แต่เดิมจะใช้สำหรับการเบี่ยงเป็นสไบห่มกับอยู่บนเสื่อสีพื้น จะทอขนาดความยาว 1 วา ของผู้ใช้งาน เป็นผ้าที่ทอด้วยเส้นไหมทั้งผืน ลักษณะเด่นของการทอผ้าแพรวาจะต้องมีหลากหลายลวดลายอยู่ในผืนผ้าเดียวกัน จึงมีความวิจิตรงดงามกว่าผ้าไหมทั่วไป

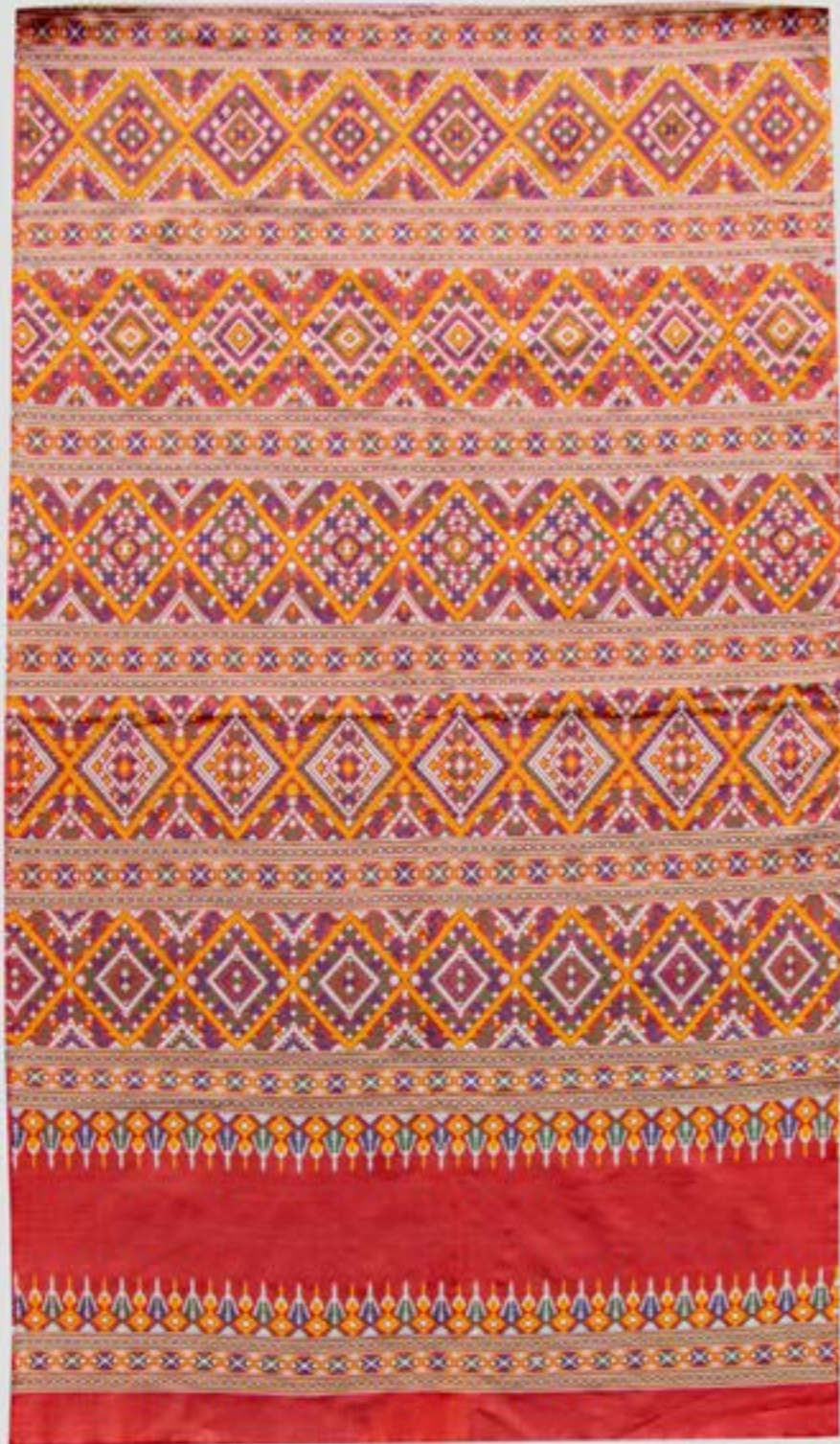
การอนุรักษ์สืบสานภูมิปัญญา

นางสาวประกอบ ปัญจิต สืบเชื้อสายมาจากชาวภูไท ยังคงยึดถือขนบธรรมเนียมประเพณีดั้งเดิมของชาวภูไทอย่างเคร่งครัด โดยเฉพาะเรื่องที่ต้องมีความรู้ในการทอผ้าสำหรับทอใช้ในโอกาสต่าง ๆ นางสาวประกอบจึงเริ่มทอผ้าตั้งแต่อายุเพียง 10 ปี โดยฝึกฝนและเรียนรู้ทักษะการทอผ้ามาจากคุณแม่ในทุกขั้นตอน เริ่มตั้งแต่การปลูกหม่อน การเลี้ยงไหม การเตรียมเส้นไหม ตลอดไปจนถึงการทอผ้า ด้วยเทคนิคจก และล้วง เพื่อสร้างสรรค์ลวดลายบนผ้าแพรวาแบบต่าง ๆ จนเกิดเป็นทักษะความชำนาญในการทอผ้าแพรวา

ตามแบบฉบับดั้งเดิมของภูไทและสามารถนำมาต่อยอดเป็นอาชีพได้ในเวลาต่อมา

ในปัจจุบันนางสาวประกอบ ยังคงทำงานทอผ้าไหมแพรวาด้วยตนเองทุกขั้นตอน ทั้งการย้อมสี และการทอ โดยยังอนุรักษ์กระบวนการทำงาน และลวดลายภูมิปัญญาดั้งเดิมที่เป็นมรดกของครอบครัวที่สืบทอดต่อมาจากบรรพบุรุษ และเผยแพร่องค์ความรู้ที่ตนเองมีให้กับผู้ที่สนใจทุกครั้งเมื่อมีโอกาส โดยทำอยู่อย่างต่อเนื่องเป็นเวลากว่า 47 ปี มาแล้ว





ผ้าคลุมไหล่แพรวา



ภูมิปัญญาที่สะท้อนทักษะฝีมือเชิงช่าง

นางสาวประกอบ เป็นช่างฝีมือและมีความชำนาญด้านการทอ “ผ้าไหมแพรวา” ด้วยประสบการณ์ที่มีมาตั้งแต่วัยเด็ก โดยการอนุรักษ์ภูมิปัญญาผ้าไหมแพรวาแบบดั้งเดิมไว้ ใช้การตีเกลียวเส้นไหมน้อยด้วยมือตามแบบวิธีโบราณ การพอกย้อมสีเส้นไหมจากวัตถุดิบธรรมชาติ ทำให้ได้ผ้าแพรวาที่คงสีดั้งเดิมที่ได้รับความนิยมมาแต่อดีต ได้แก่ พื้นสีแดงคล้ำ ลวดลายเป็นสีเหลือง สีดำ สีขาว และสีเขียวเข้ม

การสร้างสรรค์ลวดลายผ้าแพรวาของนางสาวประกอบด้วยการใช้ไม้เก็บขีด (อุปกรณ์ที่ทำจากแผ่นไม้เรียบ มีลักษณะแบน กว้างประมาณ 7-8 เซนติเมตร ยาวประมาณ 1 เมตร ปลายด้านหนึ่งของไม้เก็บขีดมีลักษณะเรียวแหลม เพื่อช่วยให้สะดวกในการสะกิดเส้นไหมในขณะสร้างสร้อยลายผ้า) มาช่วยในการทอและใช้นิ้วก้อยยกเกาะลวดเส้นยืนขึ้น เพื่อสอดเส้นพุ่งพิเศษที่เป็นสีเส้นต่าง ๆ แล้วผูกเก็บปมเส้นไหมด้านบนเพื่อให้เกิดลวดลายของผ้า การเก็บขีดลายหนึ่งครั้งจะทำการเกาะและสอดเส้นพุ่งพิเศษสองรอบ เพื่อให้ลวดลายมีความสวยงามและด้วยเทคนิคนี้จึงทำให้ได้ลวดลายที่มีความอ่อนช้อยแน่น ไม่โปร่ง โดยลวดลายจะปรากฏอยู่ด้านล่างของผืนผ้าในขณะทอจะประกอบด้วยตัวลายทั้งหมด 3 ส่วน

ส่วนของลายบนผืนผ้าไหมแพรวา นางสาวประกอบแกะลายตามแบบของผ้าแม่ลายที่ทอเป็นลวดลายโบราณดั้งเดิมสืบทอดมาจากบรรพบุรุษที่รวมเอาไว้ในผ้าชิ้นเดียวกันที่ทอลายเต็มทั้งผืน เพื่อเป็นต้นแบบในการสร้างลวดลายสำหรับการทอผ้าแพรวา หรือที่เรียกว่า “ผ้าแซ่ว” ลวดลายซึ่งเป็นลวดลายดั้งเดิมของผ้าแพรวา จึงยังคงมีการสืบทอดกันต่อ ๆ ไปโดยไม่แปรเปลี่ยนไปตามเวลา ผ้าแพรวาแต่ละผืนจะเลือกสรรลวดลายที่มีความวิจิตรสวยงาม ที่อาจมีทั้งความเชื่อและมีความหมายเกี่ยวข้องกันในการทอตลอดทั้งผืน ลวดลายบนผืนผ้าแพรวาหนึ่งผืนอาจจะมีลวดลายอยู่ประมาณ 10 หรือ 12 ลาย ที่ไม่ซ้ำกันเลย

เอกลักษณ์ผลงานที่โดดเด่น

เอกลักษณ์ผลงานที่โดดเด่นของ “ผ้าไหมแพรวา” ฝีมือนางสาวประกอบ อยู่ที่ความสวยงามลงตัวของ ลวดลาย สี สัน และความมีระเบียบ ความเงางามของผืนผ้า ซึ่งในผ้าแพรวาหนึ่งผืนจะมีลวดลายอยู่ประมาณ 10 หรือ 12 ลาย ใช้เส้นไหมในการทอตั้งแต่ 2-9 สี สอดสลับในแต่ละลายแต่ละแถว แยกเป็น 3 ส่วน คือ ลายหลัก ลายคั่น และลายช่อเชิงปลาย โดยจะทอสอดสลับในแต่ละลายแบบที่ละแถวตามลำดับ จึงได้ลวดลายที่ประณีต เรียงกันได้เรียบร้อยสวยงาม เป็นเนื้อเดียวกันตลอดทั้งผืนผ้า

ผลงานผ้าแพรวาส่วนใหญ่ของนางสาวประกอบ จะเลือกใช้เส้นไหมน้อยที่มีขนาดเล็ก สาวด้วยมือตามกรรมวิธีโบราณ ซึ่งถือเป็นเส้นไหมที่มีคุณภาพดีที่สุดในการนำมาทอเป็นผืนผ้า เพื่อให้สามารถสร้างสรรค์ลวดลายได้เล็กและละเอียดมากขึ้น จะได้ผ้าไหมแพรวาที่มีความเงางาม นุ่มพลิ้ว เรียบเนียน ชวนให้สัมผัส ซึ่งผ้าไหมแพรวา ผลงานฝีมือนางสาวประกอบจึงนับได้ว่าเป็นงานหัตถกรรมที่ยังคงอนุรักษ์กรรมวิธีตามแบบดั้งเดิมเอาไว้ ซึ่งได้สร้างชื่อเสียงให้กับชุมชนเป็นอย่างมากจนได้รับเลือกให้เป็นปราชัญชาชาวบ้านประจำอำเภอสามชัย จังหวัดกาฬสินธุ์



ผ้าคลุมไหล่แพรวา สีธรรมชาติ



ผ้าคลุมไหล่แพรวา สีธรรมชาติ



ผ้าคลุมไหล่แพรวา



ผ้าคลุมไหล่แพรวา สีธรรมชาติ



ผ้าคลุมไหล่แพรวา สีธรรมชาติ



ผ้าคลุมไหล่แพรวา สีธรรมชาติ

การถ่ายทอดความรู้และการพัฒนาผลงาน

นางสาวประกอบ อุกิศตนเป็นผู้ถ่ายทอดองค์ความรู้เรื่องผ้าไหมแพรวาให้แก่ผู้ที่สนใจทุกครั้งที่มีโอกาส ได้เผยแพร่ผลงานให้กับคนหลากหลายกลุ่ม โดยเปิดบ้านเป็นแหล่งเรียนรู้เพื่อถ่ายทอดการทอผ้าไหมแพรวาให้สามารถเรียนรู้ได้ทุกระบวนการตั้งแต่ต้นจนทอสำเร็จเป็นผ้าผืน ด้วยเพราะนางสาวประกอบเล็งเห็นว่าการถ่ายทอดความรู้ที่มีให้เป็นประโยชน์ช่วยให้ผ้าไหมแพรวาวัฒนธรรมของชาวภูไทคงอยู่ได้อย่างยั่งยืน

นางสาวประกอบได้พัฒนาผลงานผ้าไหมแพรวาจากเดิมที่ทอเพื่อใช้ในการห่มเป็นสไบเพียงอย่างเดียว พัฒนาเป็นทอเต็มผืน เพื่อสามารถใช้เป็นผ้าชิ้นได้ ทำให้สามารถเพิ่มมูลค่าของผลงาน และเพิ่มการใช้งานได้อย่างหลากหลายมากขึ้น อีกทั้งยังพัฒนาเรื่องสีสันทันโดยเปลี่ยนมาใช้ในการย้อมสีธรรมชาติทั้งหมดแทนการย้อมสีเคมีเหมือนในอดีต เลือกใช้โทนสีที่ทันสมัยมากขึ้น จนสามารถทำให้ผ้าแพรวาเข้าถึงกลุ่มคนที่สนใจได้ทุกเพศ ทุกวัย

