



ศูนย์ส่งเสริมศิลปาชีพระหว่างประเทศ (องค์การมหาชน)  
The SUPPORT Arts and Crafts International Centre of Thailand (Public Organization)

# ICA

Innovative Cr@ft Award

# 2019

ร่วมสร้างประสบการณ์เหนือจริง  
งานนวัตศิลป์ไทย

**SURREAL  
HOSPITALITY**

**SACICT**





**ศูนย์ส่งเสริมศิลปาชีพระหว่างประเทศ** (องค์การมหาชน)  
The SUPPORT Arts and Crafts International Centre of Thailand (Public Organization)

**ศูนย์ส่งเสริมศิลปาชีพระหว่างประเทศ (องค์การมหาชน) หรือ SACICT** ดำเนินการจัดการประกวดผลิตภัณฑ์ศิลปหัตถกรรมเชิงสร้างสรรค์ (Innovative Craft Award : ICA) ต่อเนื่องเป็นปีที่ 8 เพื่อเปิดโอกาสให้บุคคลที่มีความสามารถด้านการออกแบบผลิตภัณฑ์ได้นำเสนอแนวคิดการสร้างสรรค์ผลงานศิลปหัตถกรรมมุมมองใหม่ที่ต่อยอดจากองค์ความรู้และภูมิปัญญาแบบดั้งเดิม หัวข้อประกวดในแต่ละปี มุ่งเน้นการต่อยอดองค์ความรู้จาก SACICT Craft Trend เพื่อใช้เป็นพื้นฐานในการนำเสนอแนวคิดการพัฒนาผลงานศิลปหัตถกรรมให้มีความโดดเด่น วิจิตรงดงาม แปลกตา และมีเอกลักษณ์หรือความพิเศษ รองรับแนวโน้มและทิศทางการเปลี่ยนแปลงของของงานหัตถกรรมในอนาคตได้อย่างสอดคล้องกับวิถีชีวิตของผู้คนในปัจจุบัน ผลงานประกวดต้องสื่อถึงองค์ความรู้ ภูมิปัญญา กระบวนการ หรือเทคนิคเชิงช่างของงานศิลปหัตถกรรมแบบดั้งเดิมผสมผสานกับเทคโนโลยี วัสดุใหม่ ๆ หรือการพัฒนาตลาดลายรูปแบบ ได้อย่างร่วมสมัย

## ร่วมสร้างประสบการณ์เหนือจริง งานนวัตศิลป์ไทย

# SURREAL HOSPITALITY

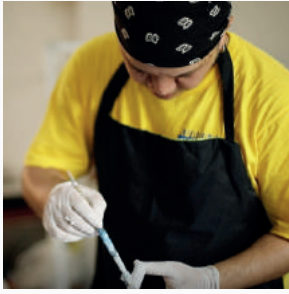
ในปี 2562 SACICT ได้ต่อยอดองค์ความรู้ภายใต้แนวคิด Surreal Hospitality จาก SACICT Craft Trend 2019 ในการนำเสนอแนวคิด การพัฒนาผลงานศิลปหัตถกรรมเพื่อรองรับการขยายตัวของพฤติกรรม การบริโภคของคนรุ่นใหม่ที่มีความสำคัญกับการครอบครอง “ประสบการณ์” ที่เกิดจากการเดินทางไปยังสถานที่ต่างๆ ได้อย่างเป็นรูปธรรมด้วยการเชื่อมโยง ผลงานสู่ภาคอุตสาหกรรมการท่องเที่ยวและอุตสาหกรรมที่เกี่ยวข้องเนื่องกับ การท่องเที่ยวทั้งนี้ กระบวนการสร้างสรรค์ผลงาน ICA 2019 จะให้ความสำคัญกับการสร้างคุณค่าใหม่ (New Value) ในรูปแบบ “Righteous Crafts” อาทิ การรับผิดชอบต่อสังคม สิ่งแวดล้อม หรือ สืบสานศิลปวัฒนธรรม องค์ความรู้และภูมิปัญญาดั้งเดิม เพื่อสร้างทั้งมูลค่าและคุณค่าแก่ผลิตภัณฑ์ ศิลปหัตถกรรม

# FINALISTS

INNOVATIVE CRAFT AWARD 2019

## MAKING PROCESS





ชื่อผลงาน

# ซาก

นายสมยศ สวัสดิ์

ประเภทผลงาน : เครื่องกระดาศ

แนวคิดผลงาน :

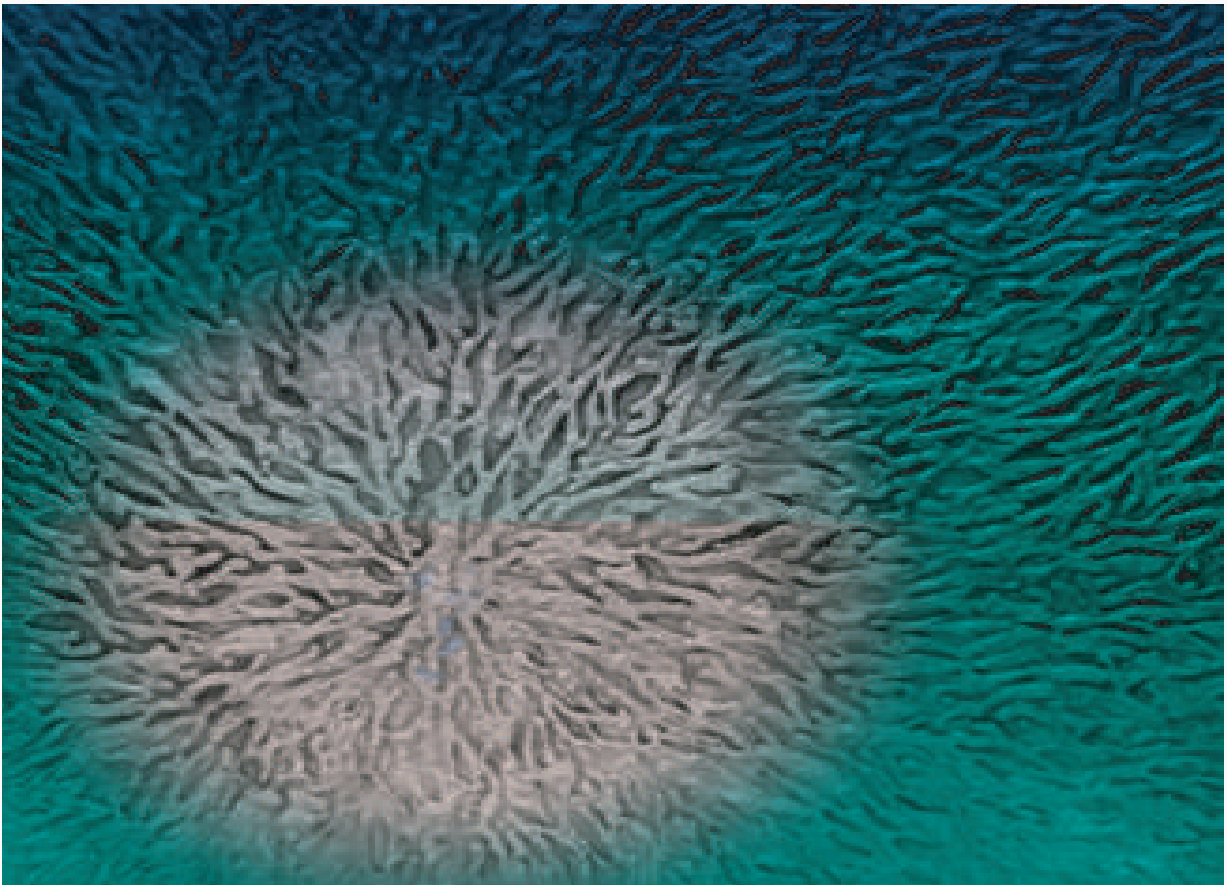
Corals เป็น Installation Art ที่สื่อถึงความสูญเสียของระบบนิเวศ ธรรมชาติที่ถูกทำลายโดยฝีมือของมนุษย์ ทั้งจากการทิ้งขยะลงท้องทะเล หรือจากการทำประมง ส่งผลให้ปะการังแตกหัก จนความงดงามของธรรมชาตินั้นสูญหายไป การสร้างสรรค์ผลงานชิ้นนี้จึง เน้นในเรื่องของการนำวัสดุเหลือทิ้ง เช่น กระดาศรีไซเคิล เศษขยะจากทะเล มาใช้ ในของการปั้นและการสร้างพื้นผิวใหม่ โดยเทคนิคไฟเบอร์ซีเมนต์ ซึ่งมีส่วนผสมของเยื่อกระดาศเป็นหลักผสมผสานกับวัสดุอื่น ๆ ที่มีความเฉพาะตัว ทำให้ชิ้นงานมีน้ำหนักเบา และแข็งแรง

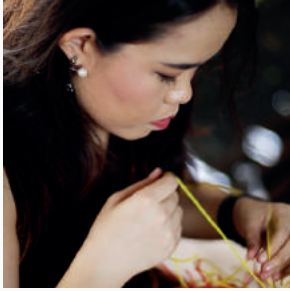
เทคนิค/กระบวนการ :

นำกระดาศมาปั้นเพื่อเอาเยื่อ และผสมกับซีเมนต์ แล้วปั้นงานลงบนเฟรม และปั้นลอยตัว

ลักษณะที่บ่งบอกถึงความเป็นหัตถกรรมเชิงสร้างสรรค์ :

ใช้วัสดุเหลือใช้ให้เกิดประโยชน์สูงสุด และความงามที่ได้จากเทคนิคชนิดนี้





ชื่อผลงาน

# The Vivid Coral

นางสาววิชชุลดา ปันทรานวงศ์

ประเภทผลงาน : เครื่องอื่น ๆ

แนวคิดผลงาน :

The Vivid Coral เป็นงาน Installation Art ที่หยิบยกธรรมชาติในรูปแบบเสมือน ให้มาใกล้ชิดกับผู้คนมากขึ้น ซึ่งได้รับแรงบันดาลใจจาก ปะการังใต้ทะเล ในรูปแบบเหนือจริง สื่อให้ผู้ชมได้เข้าถึง หัวใจหลักของ Surreal Hospitality โดยเป็นการสร้างสรรค์งานศิลปะหัตถกรรมจาก “ขยะ” ที่นำ วัสดุเหลือใช้ มาจัดองค์ประกอบ ผ่านกระบวนการความคิดสร้างสรรค์ เพื่อให้เกิดเป็นงานหัตถกรรมในมิติใหม่ สร้างความประทับใจให้แก่ผู้ที่พบเห็น และยังแสดงออกถึงความเป็น Ultimate luxury ของงานหัตถกรรม

เทคนิค/กระบวนการ :

ใช้เทคนิคสื่อผสม

ลักษณะที่บ่งบอกถึงความเป็นหัตถกรรมเชิงสร้างสรรค์ :

งานหัตถกรรม คืองานประณีตที่จัดทำด้วยมือของคน และใช้วัสดุที่อยู่ในขอบเขตซึ่งหัตถกรรมเชิงสร้างสรรค์คือการนำเอางานประณีต ฯลฯ มาแก้ไขปัญหาที่เกิดขึ้นในประเทศ





ชื่อผลงาน

# จิบ-เว-ลา

นายโสภณัฐ สมรัตน์กุล

ประเภทผลงาน : เครื่องโลหะ/เครื่องไม้-

แนวคิดผลงาน :

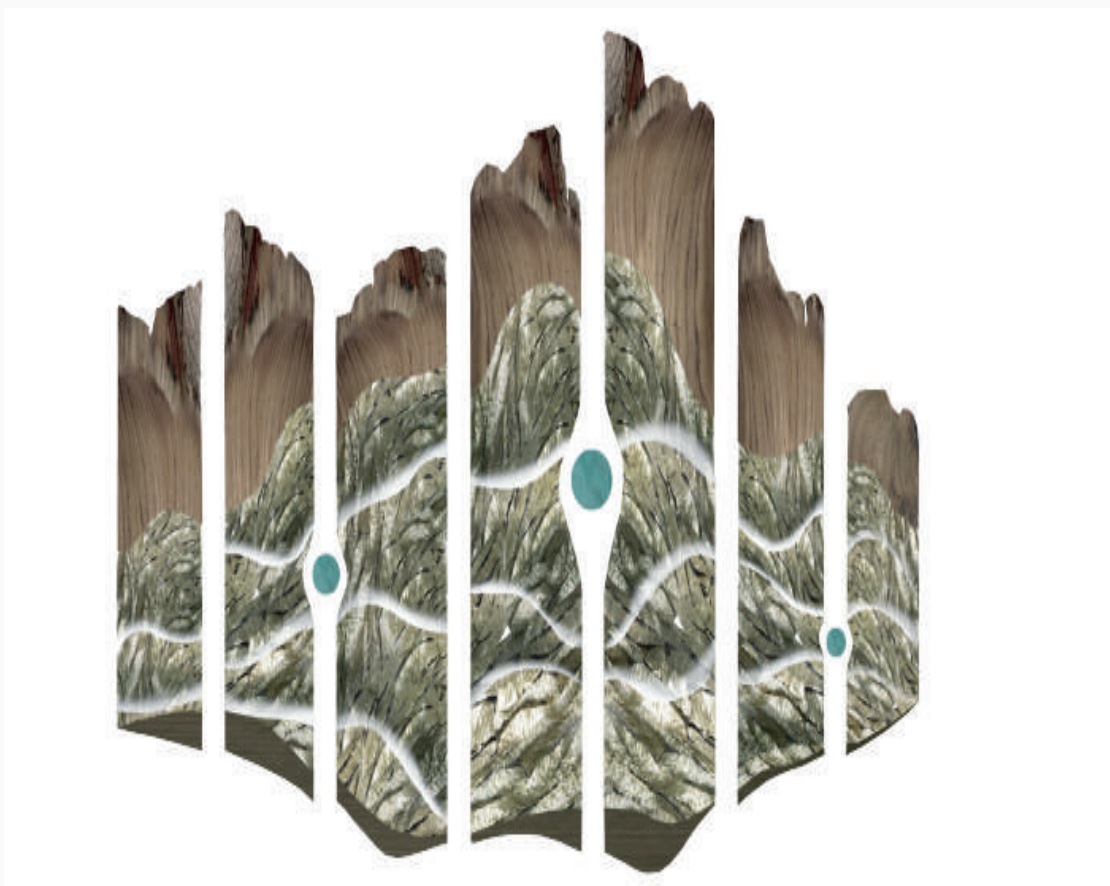
ความประทับใจในบรรยากาศริมทะเลเป็นจุดเริ่มต้นของการสร้างสรรค์งานออกแบบด้วยช่วงจังหวะของความงามจากช่วงเวลาหนึ่ง สร้างประสบการณ์ของความสงบที่อยู่บนความเคลื่อนไหว JIB - WAY - LA เป็นชิ้นงานที่ถูกออกแบบให้มีพื้นผิวที่รับแสง และเกิดการสะท้อน ชวนให้นึกถึงผิวน้ำทะเล ที่สงบนิ่ง เป็นเหมือนสิ่งเยียวยา และรักษาสภาพจิตใจอันว้าวุ่นให้สงบลง ด้วยเทคนิคการเคาะโลหะแผ่นเล็กที่นำมาประกอบกันเพื่อสร้างพื้นผิว ให้มีความคล้ายผิวน้ำ ผสมผสานกับรากไม้สักที่เป็นตัวแทนของผืนดิน

เทคนิค/กระบวนการ :

เคาะลาย เคาะขึ้นรูป เชื่อม และการประกอบเข้าไม้

ลักษณะที่บ่งบอกถึงความเป็นหัตถกรรมเชิงสร้างสรรค์ :

การนำวัสดุเหลือใช้มาสร้างสรรค์งานออกแบบให้เกิดมูลค่าเพิ่ม โดยใช้กระบวนการทางหัตถกรรม





ชื่อผลงาน

# ล่องลอย X ดำดิ่ง

นายปรเมษฐ์ แสนทวีสุข, นายหิสาพงษ์ เลื่อนลอย  
ประเภทผลงาน : เครื่องอื่นๆ

แนวคิดผลงาน :

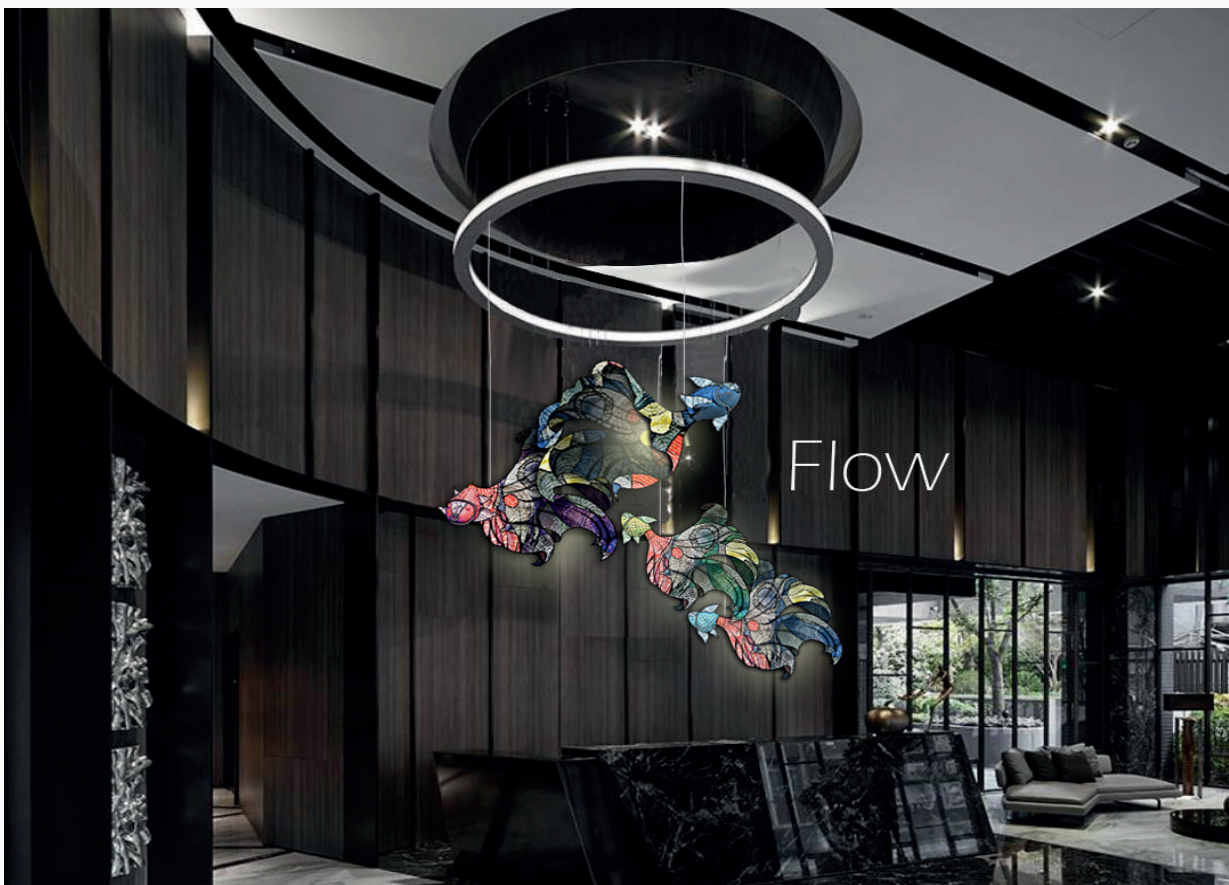
จากต้องการที่อยากเห็นนักท่องเที่ยวได้สัมผัสถึงความสวยงามบนท้องทะเล และได้ท้องทะเลในมุมมองที่แปลกใหม่ กลายเป็นจุดเริ่มต้นของการสร้างสรรค์ชิ้นงาน โดยการนำเอาเรื่องราวใต้ท้องทะเลมาผสมผสานกับศิลปวัฒนธรรมไทย เกิดเป็น “คอมไฟปลา” ที่สามารถเนรมิตตกแต่งพื้นที่ให้เสมือนนักท่องเที่ยวกำลัง “ล่องลอยXดำดิ่ง” อยู่ใต้น้ำท่ามกลางฝูงปลา สร้างความตื่นตาตื่นใจให้กับผู้ที่ได้ชม และทำให้เกิดความประทับใจในผลงานที่รับรองได้ว่าไม่เคยได้เห็นจากที่ไหนมาก่อน

เทคนิค/กระบวนการ :

นำไม้แกะสลักเป็นตัวปลา ทำสี ดุนโลหะเป็นส่วนหัว และครีบลานำมาติดปลาที่ทำจากไม้แกะสลัก ส่วนหางตัดโครงลวด และปิดด้วยผ้าทำเทคนิค Patchwork

ลักษณะที่บ่งบอกถึงความเป็นหัตถกรรมเชิงสร้างสรรค์ :

นำเอาหัตถกรรม 3 ประเภทมารวมกันโดยใช้การออกแบบ องค์ประกอบทางศิลปะ และการจัดวาง







ชื่อผลงาน

# แสงส่องกา

นางสาวนฤมล ธิจิตตัง, นางสาวชานิดา ทวีศิลป์,  
นายสมพร สินเจริญโภคัย และนายคักติยา ชนะสิทธิ์  
ประเภทผลงาน : เครื่องกระดาศ

**แนวคิดผลงาน :**

เป็นการนำเรื่องราวที่มาของลวดลาย “พรรณพฤกษามงคลดอกกาหลง” (ตอนที่ แม่กาเผือกได้บินออกหากินไกลออกไปจนถึงสถานที่แห่งหนึ่งซึ่งอุดมสมบูรณ์งดงามไปด้วยพืชพันธุ์พฤกษาต่าง ๆ มากมาย แม่กาเผือกจึงเพลิดเพลินอยู่ในสถานที่แห่งนั้นจนค่ำ และได้เกิดลมพายุใหญ่พัดกระหน่ำทำให้แม่กาเผือกบินหลงวนอยู่ในสถานที่แห่งนั้น หาทางกลับรังไม่ได้ จึงต้องพักอยู่ที่แห่งนั้นซึ่งภายหลังได้เรียกชื่อว่า “เวียงกาหลง”) มาถ่ายทอด จากภาพเขียนลาย 2 มิติสู่งานหัตถศิลป์ในรูปแบบ 3 มิติ

**เทคนิค/กระบวนการ :**

การขึ้นรูปเครื่องเคลือบดินเผาเวียงกาหลงด้วยพิมพ์ เขียนตกแต่งลวดลายกาประกอบเข้ากับโครงโลหะ และฉลุลาย

**ลักษณะที่บ่งบอกถึงความเป็นหัตถกรรมเชิงสร้างสรรค์ :**

การนำเอกลักษณ์ของเครื่องเคลือบดินเผาเวียงกาหลงมาบอกเล่าเรื่องราวบนผลิตภัณฑ์รูปแบบใหม่ด้วยแสงและเงา





ชื่อผลงาน

# สานต่อ

นายเฉลิมพงศ์ อ่อนยอง

ประเภทผลงาน : เครื่องจักสาน

## แนวคิดผลงาน :

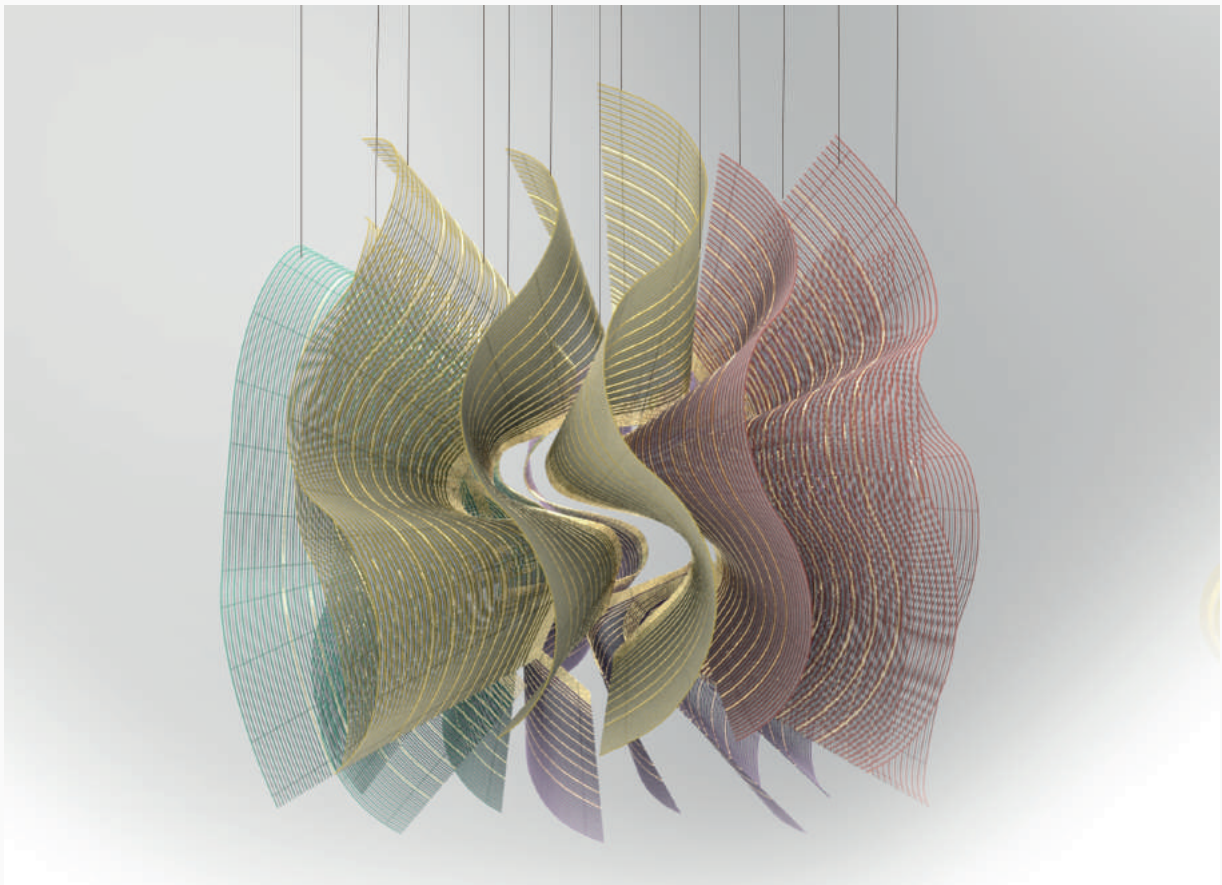
จากส่วนของกลีบเมล็ดต้นยางนา ซึ่งมีลักษณะเป็นกลีบเรียงโดยรอบเมล็ดสวยงาม จึงถูกนำมาเป็นแรงบันดาลใจในการออกแบบผลงาน โดยเลือกใช้ไม้ไผ่จักตอกเป็นวัสดุหลัก และเทคนิคการย้อมสีโดยใช้โทนสีจากเมล็ดต้นยางนา ทำให้ผลงานมีความโดดเด่น เสมือนเป็นการเชิญชวนและต้อนรับผู้ที่พบเห็น ซึ่งเป็นเทรนด์สีที่ได้รับความนิยมในปัจจุบันนอกจากนี้หากนำมาแขวนแบบแยกชิ้นก็จะทำให้ชิ้นงานดูพลิ้วไหวสวยงาม ทั้งยังมีการใช้ไฟ Blacklight เพิ่มการเปล่งสีเรืองแสงขึ้นมา ช่วยให้ผลิตภัณฑ์ที่ความโดดเด่นน่าสนใจ

## เทคนิค/กระบวนการ :

ใช้วิธีการสานเรียงทีละเส้นตามแม่พิมพ์จนเต็ม เมื่อสานเต็มแล้วจะแกะแม่พิมพ์ออกและประกอบส่วนอื่นจนครบ เก็บงาน และตกแต่ง

## ลักษณะที่บ่งบอกถึงความเป็นนวัตกรรมเชิงสร้างสรรค์ :

ออกแบบให้ผลิตภัณฑ์มีความแปลกใหม่ กรรมวิธีผลิตใหม่มุ่งเน้นให้ผู้คนสนใจในชิ้นงานได้ดีขึ้น





ชื่อผลงาน

# พยับแจ้

นายประกิจ ปะวะภูโต

ประเภทผลงาน : เครื่องไม้

แนวคิดผลงาน :

แรงบันดาลใจจากงานเครื่องแขวนดอกไม้สด ซึ่งเป็นงานประณีตศิลป์ที่มีคุณค่า ต่อยอดความคิดด้วยการปรับเปลี่ยนวัสดุหลักจากดอกไม้สดเป็น “ถ่านไม้” ซึ่งเป็นวัสดุทางเลือกที่ถูกมองข้าม สร้างสรรค์ชิ้นงานที่ผสมผสานองค์ความรู้จากงานหัตถศิลป์ไทยแขนงต่าง ๆ เป็นการเพิ่มคุณค่าให้กับวัสดุพื้นบ้าน โดยการดึงเอาธรรมชาติของวัสดุมาเป็นหัวใจในการออกแบบ สีดำของถ่านสีทองจากทองคำเปลว สู่การสร้างสรรคผลงานที่เป็นเอกลักษณ์ แปลกใหม่ น่าค้นหา และจะเปิดประสบการณ์การรับรู้ใหม่ ๆ ตามแนวคิด Surreal Hospitality

เทคนิค/กระบวนการ :

การขัดเจีย ลงรักปิดทอง และร้อยด้วยโซ่

ลักษณะที่บ่งบอกถึงความเป็นหัตถกรรมเชิงสร้างสรรค์ :

การใช้วัสดุทางเลือก การใช้งานหลากหลาย ทันสมัย





ชื่อผลงาน

# สยามสยาย

นางสาววิศณี วัฒนวิเชียร

ประเภทผลงาน : เครื่องจักสาน/เครื่องทอ

แนวคิดผลงาน :

ปลากัดไทยที่ถูกประกาศให้เป็นสัตว์น้ำประจำชาติที่สะท้อนให้เห็นถึงความเป็นไทยอย่างชัดเจน มีเอกลักษณ์อันโดดเด่นด้านพฤติกรรมที่สอดคล้องกับส่วนหนึ่งของเพลงชาติไทย “ไทยนี้รักสงบ แต่ถึงรบไม่ขลาด” จึงยกเอา Concept ตรงนี้มาผนวกกับอุตสาหกรรมการท่องเที่ยวตามแนวคิด Surreal Hospitality ที่ต้องการนำเสนอของความเป็นไทยในมุมมองที่แตกต่างออกไปจากความอบอุ่นที่เคยชิน

เทคนิค/กระบวนการ :

การสานหวาย และการทอเสริมโครงสร้างในเนื้อผ้า

ลักษณะที่บ่งบอกถึงความเป็นหัตถกรรมเชิงสร้างสรรค์ :

ดัดแปลงเทคนิคงานหัตถกรรมดั้งเดิมเพื่อสร้างผลลัพธ์ใหม่ให้กับชิ้นงาน





**ศูนย์ส่งเสริมศิลปาชีพ  
ระหว่างประเทศ**  
(องค์การมหาชน)

## **ศูนย์ส่งเสริมศิลปาชีพระหว่างประเทศ (องค์การมหาชน)**

The SUPPORT Art and Crafts International Center of Thailand (Public Organization)

59 หมู่ 4 ต.ช้างใหญ่ อ.บางไทร จ.พระนครศรีอยุธยา 13290 โทรศัพท์ 035 367 054-9 โทรสาร 035 367 050-1  
59 Moo 4, Chang-Yai Sub-District, Bangsai, Ayutthaya Province 13290 Tel 035 367 054-9 Fax 035 367 050-1  
[www.sacict.or.th](http://www.sacict.or.th)