

## ขั้นตอนการปฏิบัติ (โดยละเอียดพร้อมภาพประกอบแต่ละขั้นตอน)

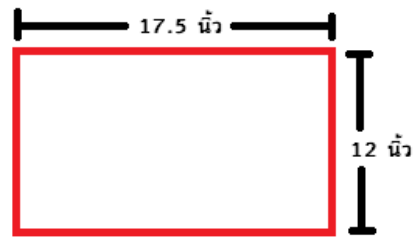
### ชื่องาน กระเป๋าฝาพับ



### รายละเอียดพร้อมภาพประกอบ

#### ๑. วัสดุเพิ่มเติม

- แผ่นกกสานที่ใช้สำหรับรองงานข้าวขนาด กว้าง ๑๒ นิ้ว ยาว ๑๗.๕ นิ้ว

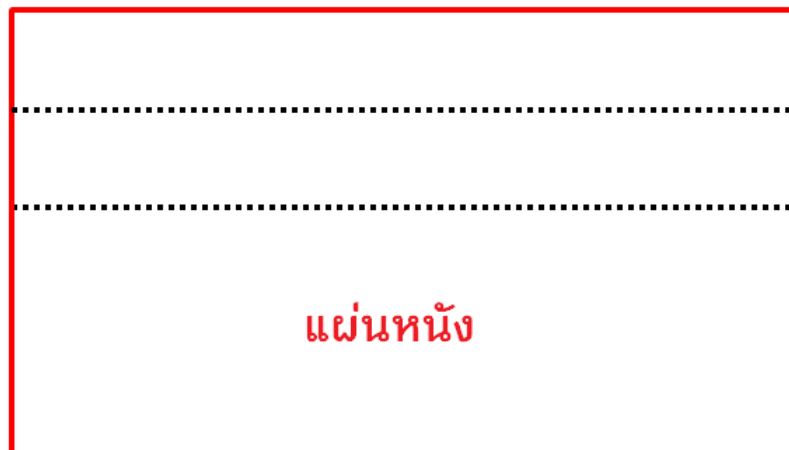


- แผ่นหนังรูปปลา



#### ๒. การเตรียมเส้นหนัง

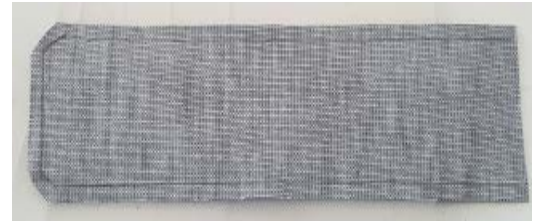
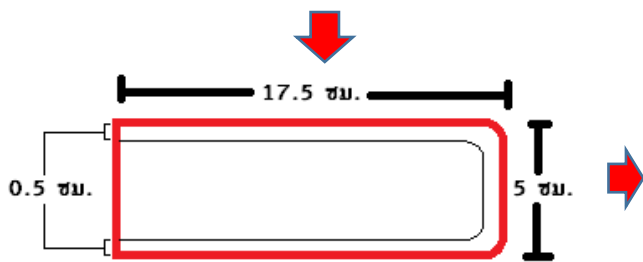
- นำแผ่นหนังแท้ขนาดใหญ่ มาวัดความกว้าง ๕ เซนติเมตร ตัดตามยาวของผืนหนังด้วยคัตเตอร์



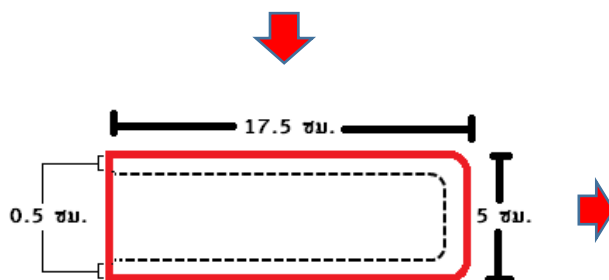
- นำเส้นหนังแท้ที่ได้มาตัดแบ่งให้มีขนาด ๕ x ๑๗.๕ เซนติเมตรและตัดมุมโค้งเล็กน้อย ๒ มุมในด้าน กว้าง ๑ ด้าน จำนวน ๒ ชิ้น



- นำหนังที่ได้มากลับด้านวัดจากขอบเข้ามาด้านในประมาณ ๐.๕ ซม. จำนวน ๓ ด้าน (ด้านยาว ๒ ด้านและด้านกว้าง ที่ตัดมุม ๑ ด้าน) แล้วลากเส้นต่อกันเป็นลักษณะรูปตัวยู (U) ทั้ง ๒ ชิ้น



- นำหนังที่ได้ลากเส้นแล้ว มาเจาะรูโดยใช้เข็มขนาด ๖ รูมาตอกบนแผ่นหนังตามรอยที่กรีดไว้ ทั้ง ๒



### ๓. วิธีการประกอบกระเป๋าดำพับ

- นำเข็มร้อยด้ายให้มีความยาวมากพอที่จะเย็บโดยไม่ต้องต่อเส้นด้าย และเผื่อสำหรับเก็บด้ายเมื่อเย็บเสร็จแล้ว
- นำแผ่นหนังที่เจาะรูแล้ว มาวางทับกับแผ่นกกสาน แล้วเริ่มเย็บตามรอยที่ได้เจาะรูไว้



- ทำการเย็บไปเรื่อยๆ ตามรอยที่เจาะรูไว้จนสุดขอบหนัง จะได้ข้างกระเป๋าขึ้นมา ๑ ด้าน



- ทำแบบเดียวกับวิธีข้างบน ก็จะได้ทรงกระเป๋าขึ้นมา



### ๔. การทำที่ปิดกระเป๋า

#### ๔.๑ แบบใช้สายล๊อค

- นำกระเป๋ามาผ่านการเย็บข้าง บริเวณฝาปิดกระเป๋ามาไว้หาจุดกึ่งกลางด้านยาวและวัดจากขอบฝาปิดกระเป๋าขึ้นมา ๑ นิ้ว เพื่อทำตัวล๊อคกระเป๋า





- นำแผ่นหนังรูปปลาที่ตัดไว้มาเจาะรู ๒ รู แล้ววางไว้บนกระดาษที่ได้ออกมา



- นำเข็มร้อยด้ายให้มีความยาวประมาณ และเพื่อสำหรับเก็บด้ายเมื่อเย็บเสร็จแล้ว
- ทำการเย็บแผ่นหนังรูปปลาที่กำหนดไว้ให้ยึดติดกับที่ฝาปิดกระเป๋าด้านนอก
- เวลาเย็บแผ่นหนังไม่ต้องแน่นกับตัวกระเป๋ามาก ทำหลวมๆ นิดหน่อยเพื่อเตรียมไว้เกี่ยวกับสายหนังที่จะมาล็อก



- นำด้ายที่เหลือจากการเย็บมาพันรอบเส้นด้ายประมาณ ๔-๕ รอบ เพื่อให้เกิดช่องว่างสำหรับสายหนังที่จะมาล็อก



- ทำการเก็บด้ายไว้ด้านใน
- นำสายหนังมาวัดหาจุดที่พอดีกับตัวล็อกเพื่อทำสายล็อกกระเป๋า



- เมื่อได้ระยะที่แน่นอนแล้วให้ใช้เหล็กแหลมแทงเพื่อระบุตำแหน่งและเปิดช่องในการนำสายหนังเสียบไว้ด้านใน



- เมื่อทำการเสียบสายหนังเข้าไปด้านในกระเป๋าแล้วจึงทำการมัดเป็นปมไว้ด้านใน หรือจะทำการเย็บติดกับกระเป๋าก็ได้



- หรือนำสายมาเย็บติดกับกระเป๋าด้านในก็สามารถทำได้



#### ๔.๒ แบบใช้กระดุมแม่เหล็ก

- เตรียมกระดุมแม่เหล็ก ตัวผู้และตัวเมีย อย่างละ ๑ ชุด



- ตัดแผ่นหนังขนาด ๓ x ๔ ซม. จำนวน ๒ ชิ้น



- นำแผ่นหนังมาเจาะรูด้านข้าง จำนวน ๒ รู โดยห่างจากขอบด้านละ ๐.๕ ซม. ทั้ง ๒ ซี่น



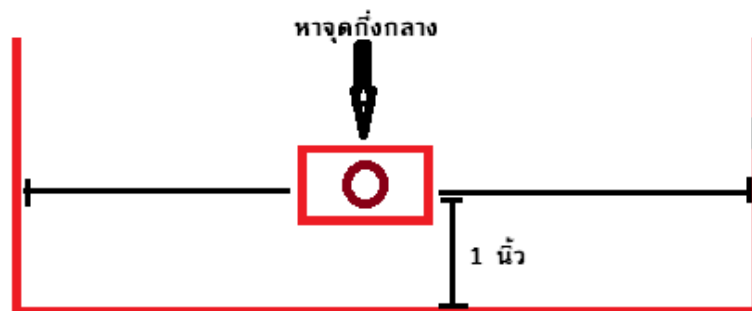
- นำฐานล้อคกระดุมมาวัดระยะเพื่อเจาะรูยึดกับแผ่นหนัง ทั้ง ๒ ซี่น



- นำตัวกระดุมมายึดติดกับตัวหนัง ทั้ง ๒ อัน

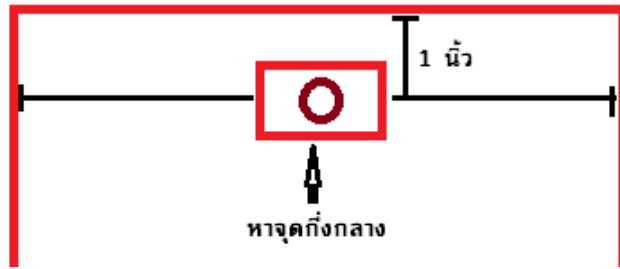


- จะได้กระดุมแม่เหล็ก ๒ ซี่น
- นำกระเป่าที่ผ่านการเย็บข้าง บริเวณฝาปิดกระเป๋านำกระดุมแม่เหล็กตัวผู้มาวัดหาจุดกึ่งกลางด้านยาวและวัดจากขอบฝาปิดกระเป๋าริ้วมา ๑ นิ้ว นำกระดุมแม่เหล็กตัวผู้มาเย็บติดกับฝากระเป๋าด้านนอก





- นำกระเป๋าที่ผ่านการเย็บข้าง บริเวณตัวกระเป๋านำกระดุมแม่เหล็กตัวเมีย มาวัดหาระยะกึ่งกลางและวัดจากขอบด้านนอกลงมา ๑ นิ้ว แล้วเย็บไว้ด้านนอกกระเป๋าสำหรับปิดกระดุมแม่เหล็ก



### ข้อพึงระวัง

- การเย็บ ควรใช้ด้ายเส้นเดี่ยววัดเส้นด้ายให้พอดี และไม่ควรมีรอยต่อของด้ายเพราะจะไม่สวยงาม
- การเย็บขอบจะเย็บแบบเนา ด้นถอยหลัง กากบาท หรือแบบอื่นๆ ขึ้นอยู่กับความสามารถของแต่ละคน แต่การเย็บจะต้องลงน้ำหนักให้พอดีเท่าๆกันทุกเส้นเพื่อให้ด้ายเรียงตัวกันสวยงาม
- ควรกระระยะของกระดุมให้อยู่กึ่งกลางและตรงกันเพื่อเวลาปิดกระเป๋าจะได้รูปทรงที่สวยงาม

### ภาพชิ้นงานสำเร็จรูป

