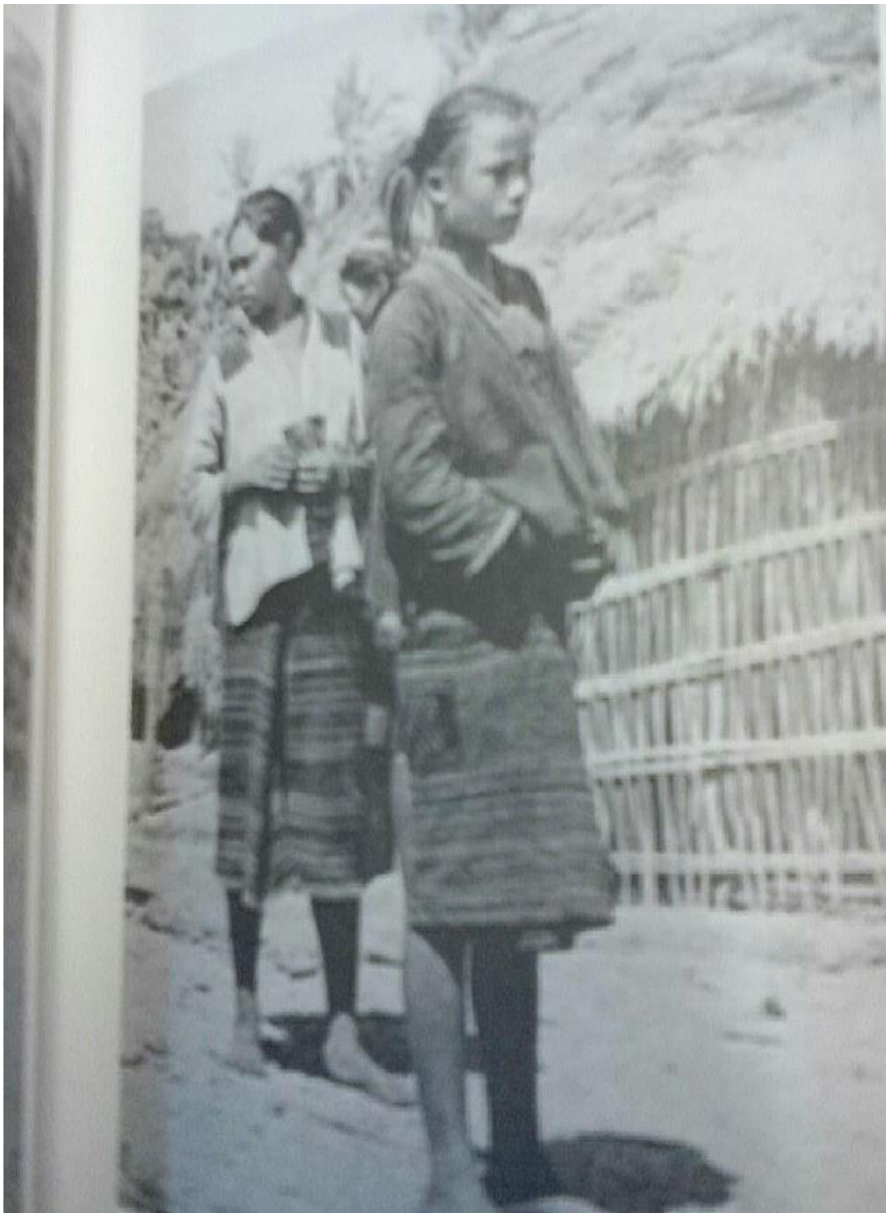
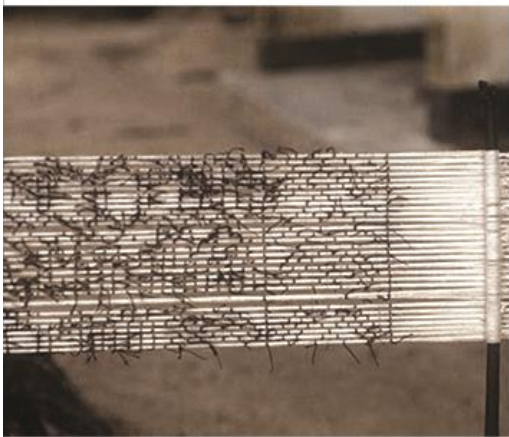


ผ้าจีนลี : ชนเผ่าลี เกาะไหหลำ สาธารณรัฐประชาชนจีน

ชนเผ่าลี (Li) หรือ หลี เป็นกลุ่มชาติพันธุ์หนึ่งในจีน ส่วนใหญ่อาศัยอยู่บนเกาะไหหลำหรือไห่หนาน ทางตอนใต้ของจีน (และพบบางส่วนในหมู่เกาะทะเลจีนใต้ ในเขตประเทศฟิลิปปินส์) ชนเผ่าลี มีความชำนาญในการทอผ้า สตรีชาวลีจะทอผ้าใส่เอง ผู้หญิงนุ่งผ้าจีน ผ้าที่ทอจึงนิยมใช้เป็นผ้าจีนของสตรีชาวลีเป็นหลัก ผ้าจีนลีมีใช้มาอย่างยาวนาน บางทีก็เรียกว่าผ้าจีนไห่หนานด้วย ผ้าทอของชนเผ่าลีจะมีขนาดหน้าแคบ เนื่องจากทอด้วยด้ายที่ขนาดเล็ก หรือก็เอาแบบชนเผ่าโบราณอื่นๆ (เช่น ชนเผ่ากะเหรี่ยงในประเทศไทย และประเทศเพื่อนบ้าน) ผ้าที่ทอสำเร็จจึงมีลักษณะเป็นผ้าหน้าแคบ ต้องใช้ผ้าตั้งแต่ ชิ้น 4 – 2 มาเพลาหรือเย็บต่อกันจึงจะได้ความยาวเท่ากับผ้าจีนสำหรับใช้นุ่งหนึ่งผืน



ชาวลี นุ่งผ้าจีนมัดหมี่



การทอผ้ามัดหมี่ กี่เอว ของชาวลี



เอกลักษณ์ผ้าซิ่นของชนเผ่าลี มักทอด้วยเส้นฝ้ายเป็นหลัก ตกแต่งลวดลายด้วยกรรมวิธีจัก ชิด ยก และมัดหมี่ กรรมวิธีการมัดหมี่ของชาวลีจะเป็นมัดหมี่เส้นยืน ทอลวดลายเต็มตลอดผืนผ้าซิ่น สีที่นิยมใช้ในการมัดหมี่ในผ้าซิ่นลี เช่น สีดำ สีคราม สีน้ำตาล เป็นต้น หรืออาจมีการตกแต่งบริเวณครึ่งล่างของซิ่นด้วยแถบผ้าจกที่ใช้ด้ายสีสันสดใสหลากหลายสี เช่น สีขาว สีแดง สีเขียวและสีเหลือง เป็นต้น เพื่อให้ลวดลายมีความโดดเด่นออกมาจากตัวผืนผ้าซิ่นที่มักจะมีสีเข้มขรึม

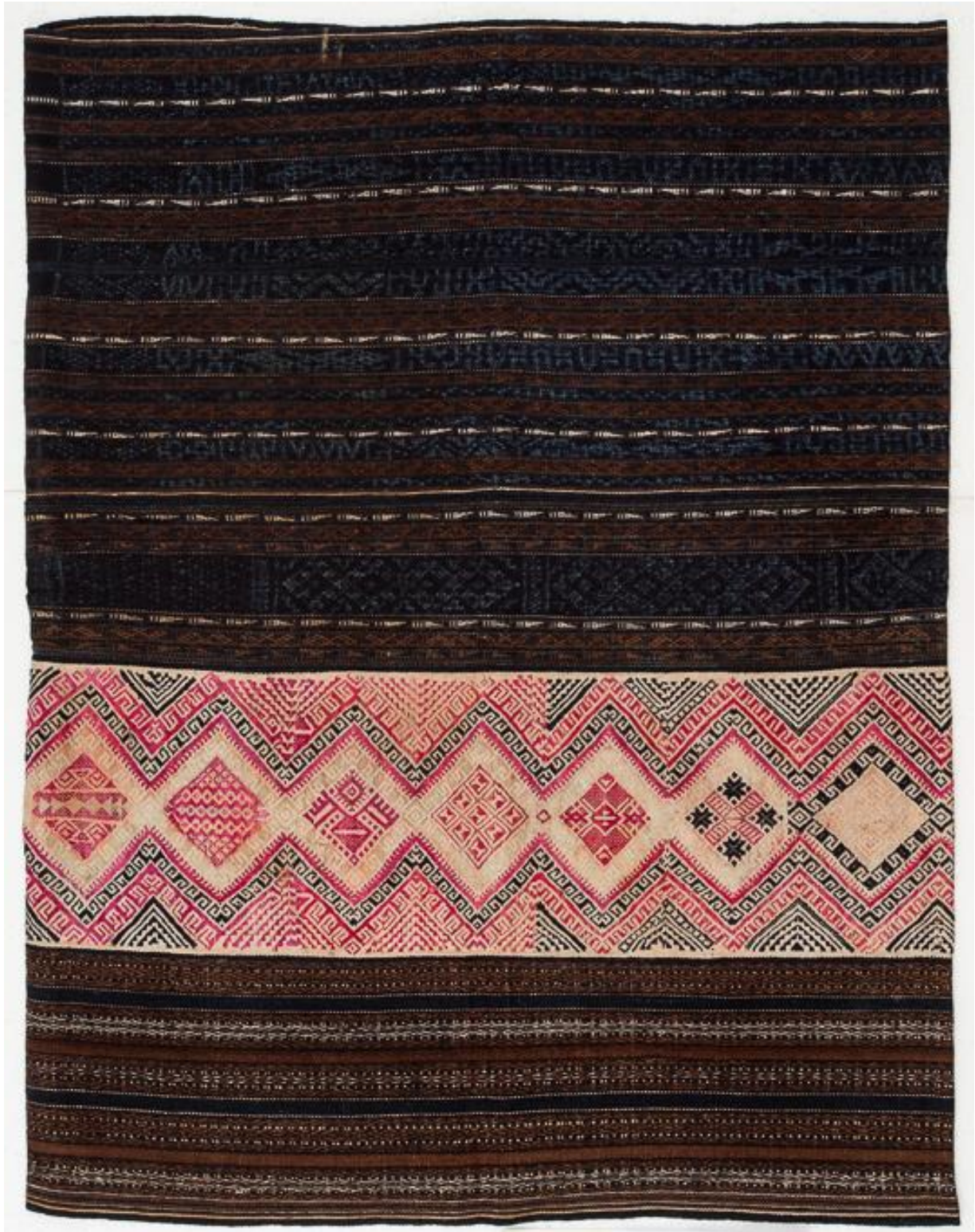




ผ้าซิ่นลี้

และถึงแม้ว่ากระแสวัฒนธรรมการทอผ้าของชาติพันธุ์ต่างๆ ถูกปรับเปลี่ยนไปตามสมัยนิยมจากวัฒนธรรมที่เหนือกว่า แต่ชาวลี้ ก็ยังสามารถรักษาวัฒนธรรมการแต่งกายโดยการทอผ้าตามแบบฉบับดั้งเดิมในแบบอดีตไว้ได้อย่างเข้มแข็ง จนถึงปัจจุบัน ทำให้ผ้าของชาวลี้ได้รับการขึ้นทะเบียนเป็นมรดกขององค์การยูเนสโกอีกด้วย





ตกแต่งบริเวณครึ่งล่างของซิ่นด้วยแถบผ้าจากที่ใช้ด้ายสีสันสดใสหลากหลายสี



ตกแต่งบริเวณครึ่งล่างของซิ่นด้วยแถบผ้าจกที่ใช้ด้ายสีสันสดใสหลากหลายสี

