

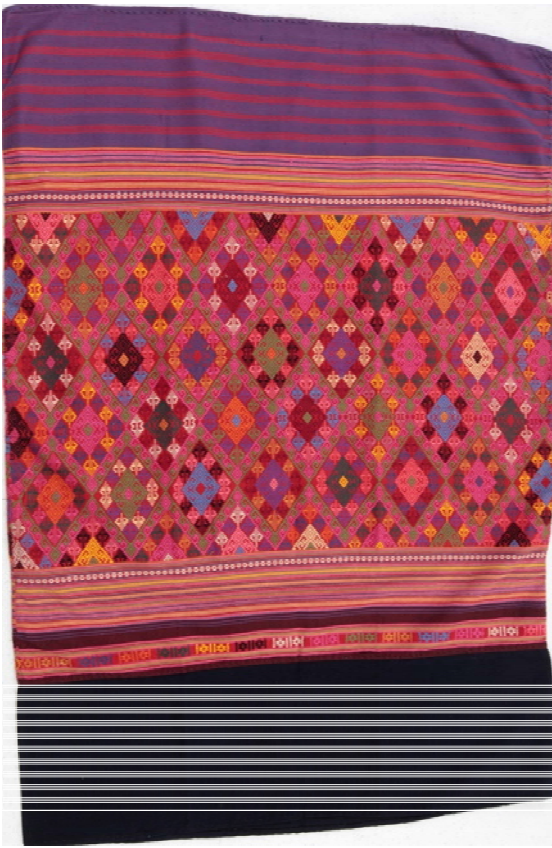
ผ้าทอไทลื้อ จังหวัดเชียงราย

เชียงราย เป็นจังหวัดที่อยู่เหนือสุดของประเทศไทย มีความหลากหลายทางด้านชาติพันธุ์ เช่น ชาวเขาเผ่ามูเซอ เย้า อาข่า ม้ง กลุ่มชนไทลื้อ เป็นต้น โดยเฉพาะหากจะกล่าวถึง**กลุ่มไทลื้อ** ที่ตั้งถิ่นฐานอยู่ในจังหวัดเชียงรายนั้น ไทลื้อที่อำเภอเชียงของ นับว่าเป็นกลุ่มที่มีวัฒนธรรมการ**ทอผ้าไทลื้อ**ที่มีความโดดเด่นด้วยสีสันทน ลวดลายจนกลายเป็นผ้าทอที่สร้างชื่อเสียงให้จังหวัดเชียงราย มาจวบจนปัจจุบันนี้

ไทลื้อ เป็นกลุ่มชาติพันธุ์ที่สำคัญมากกลุ่มหนึ่ง มีถิ่นที่อยู่อาศัยตั้งเดิมในเขตสิบสองปันนา มณฑลยูนนาน ทางตอนใต้ของประเทศจีน และสองฟากฝั่งของแม่น้ำโขงตอนบน ทั้งฝั่งซ้ายและฝั่งขวา ในประเทศไทย ชาวไทลื้อได้อพยพเข้ามาตั้งถิ่นฐานหลักอยู่ตามหัวเมืองต่างๆ ในภาคเหนือตอนบน เช่น เชียงราย พะเยา เชียงใหม่ ลำพูน แพร่ น่าน และลำปาง ศิลปะและอัตลักษณ์อันโดดเด่นที่เป็นภูมิปัญญาซึ่งแสดงถึงวัฒนธรรมการทอผ้าที่สืบทอดกันมาช้านานและอยู่คู่กับวิถีชีวิตคนไทลื้อมาโดยตลอด คือ ผ้าทอ ซึ่งสตรีชาวไทลื้อจะต้องทอผ้าเป็นทุกคนเพื่อทอไว้สำหรับใช้เองในครัวเรือน ไทลื้อจะมีวัฒนธรรมการแต่งกายที่มีเอกลักษณ์โดดเด่นเฉพาะตัว สืบทอดจากบรรพบุรุษมาช้านาน และบ่งบอกถึงความเป็นชาติพันธุ์ไทลื้อได้อย่างชัดเจน โดยเฉพาะ**ผ้าซิ่นไทลื้อ**

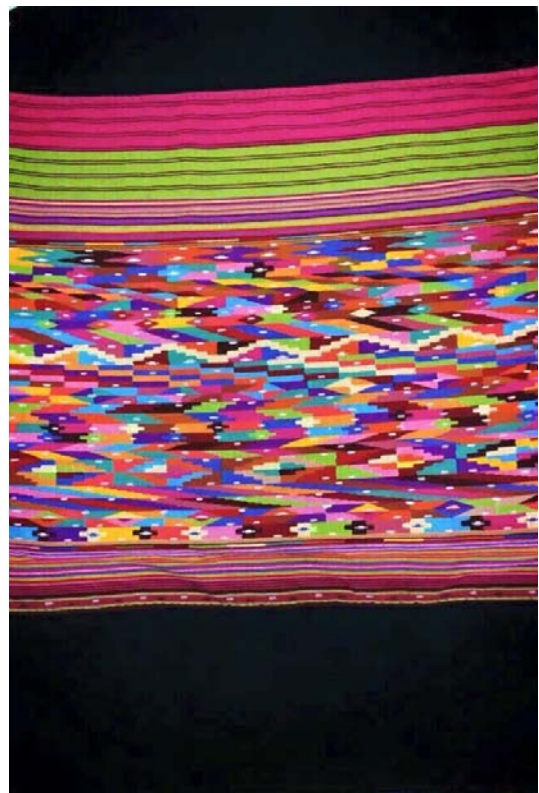
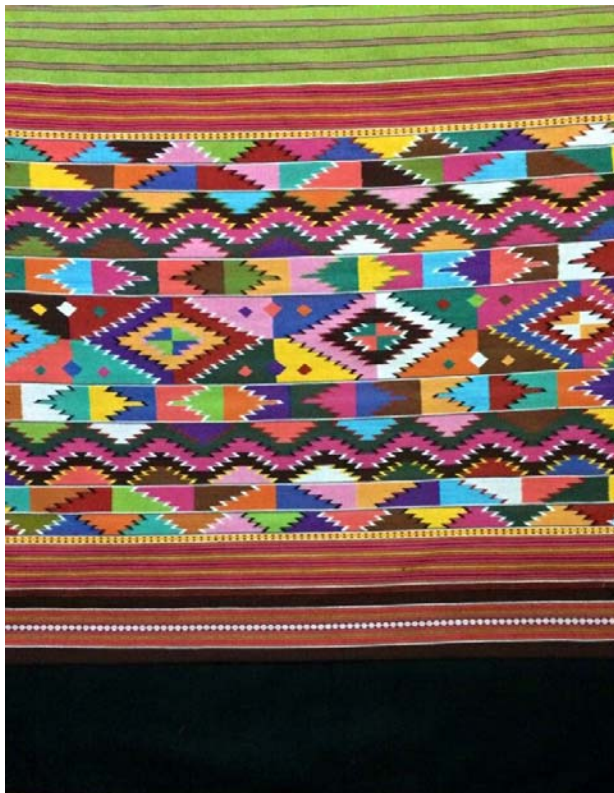
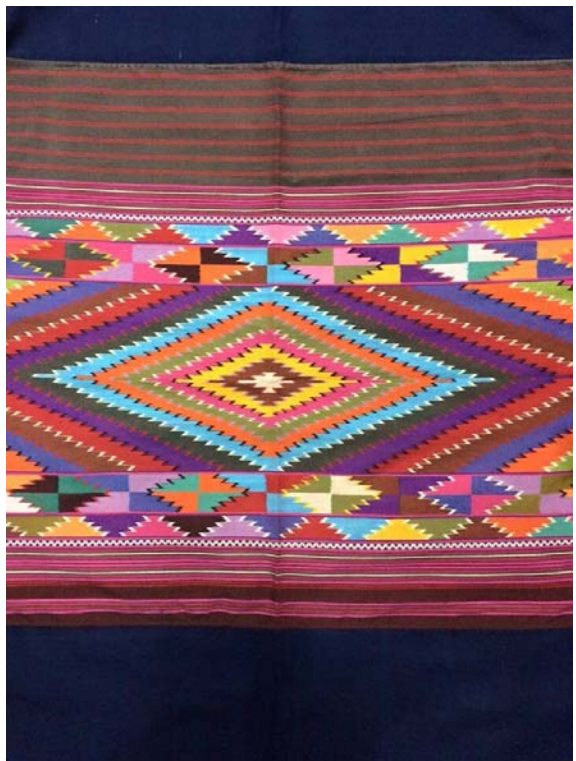
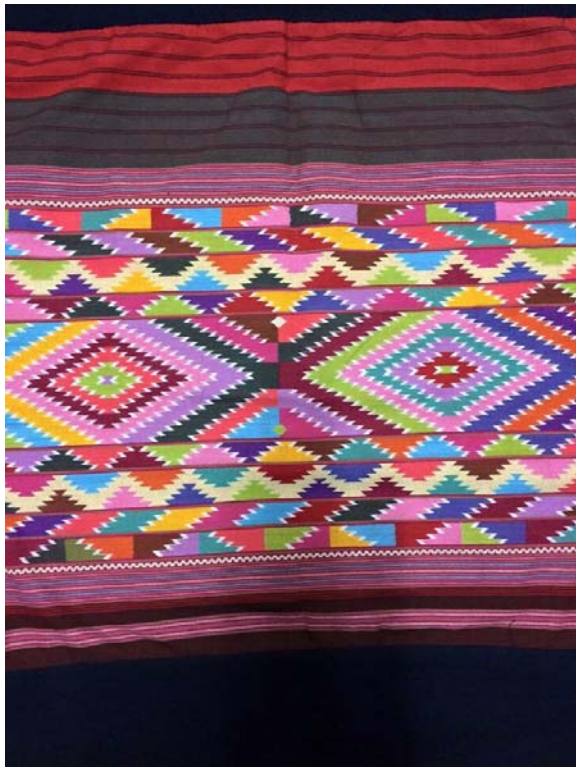
ผ้าซิ่นไทลื้อ นิยมทอด้วยฝ้าย มีเอกลักษณ์เฉพาะตัวที่มีลวดลายและใช้เทคนิคการทอตามที่สืบทอดต่อกันมาตามแต่ละพื้นที่ต่างๆ ถูกใช้เป็นอัตลักษณ์เพื่อบอกความเป็นไทลื้อในแต่ละพื้นที่ **ผ้าซิ่นไทลื้อ** จะมีลวดลายเป็นเอกลักษณ์เฉพาะตัว คือจะมีลวดลายขนาดกว้างอยู่ในส่วนช่วงกลางของผืนผ้า ในแต่ละท้องที่อาจมีการตกแต่งลวดลายด้วยเทคนิคที่แตกต่างกัน ทั้งขีด จก เกาะหรือล้วง ดังเช่น กลุ่มไทลื้อที่มีถิ่นฐานอยู่ในจังหวัดเชียงราย มีความโดดเด่นด้วยลวดลายและสีสันทนจนกลายเป็นเอกลักษณ์ที่สะดุดตาของผ้าทอไทลื้อในแถบอำเภอเชียงของ จังหวัดเชียงราย ดังตัวอย่าง**ผ้าซิ่นไทลื้อ ของกลุ่มไทลื้อบ้านศรีดอนไชย** นิยมใช้เทคนิคเกาะหรือล้วงเป็นลวดลายเรขาคณิต (หรือที่เป็นที่รู้จักกันว่าลายน้ำไหล) มีลวดลายขนาดกว้างอยู่ตรงกลางตัวซิ่น หรือ**กลุ่มไทลื้อที่บ้านหาดบ้าย** ใช้การตกแต่งลวดลายด้วยเทคนิคจกเป็นลวดลายหลากสีเกือบเต็มผืน เป็นต้น ลวดลายของผ้าซิ่นไทลื้อ นิยมเป็นรูปสัตว์ในวรรณคดีที่สืบเนื่องมาจากจินตนาการและคติความเชื่อดั้งเดิมลายพรรณพฤกษา และลายเรขาคณิตเป็นหลัก ผ้าทอแต่ละผืนจะมีลวดลายที่แทบจะไม่เหมือนกันเลย ถือได้ว่าเป็นความสามารถเชิงฝีมือและการสร้างสรรค์ของผู้ทอแต่ละคน เป็นการสร้างเอกลักษณ์ที่มีความโดดเด่นเกิดเป็นลวดลายและสีสันทนทั้งงดงามแปลกตา และเป็นอัตลักษณ์อันโดดเด่นเฉพาะของกลุ่มชนไทลื้อ

และด้วยกาลเวลาที่ล่วงผ่านมา ประกอบกับการเปลี่ยนแปลงเชิงพาณิชย์ ผ้าทอของชาวไทยลื้อแต่ละแห่งจึงอาจมีการเปลี่ยนแปลงไปจากรูปแบบดั้งเดิมอยู่บ้างในบางพื้นที่ มีการพัฒนา ประยุกต์รูปแบบลวดลาย สีสันทนให้มีความหลากหลาย ตามความต้องการ และความนิยมของผู้ซื้อมากขึ้น แต่ผ้าทอของชาวไทลื้อ อำเภอเชียงของ จังหวัดเชียงรายก็ยังคงมีเอกลักษณ์ที่แสดงถึงลวดลายและสีสันทน งดงาม เป็นที่นิยมชื่นชอบอยู่ในปัจจุบัน



ผ้าชิ้นไทลื้อ - บ้านหาดบ้าย





ผ้าซิ่นไทลื้อ - บ้านศรีดอนชัย