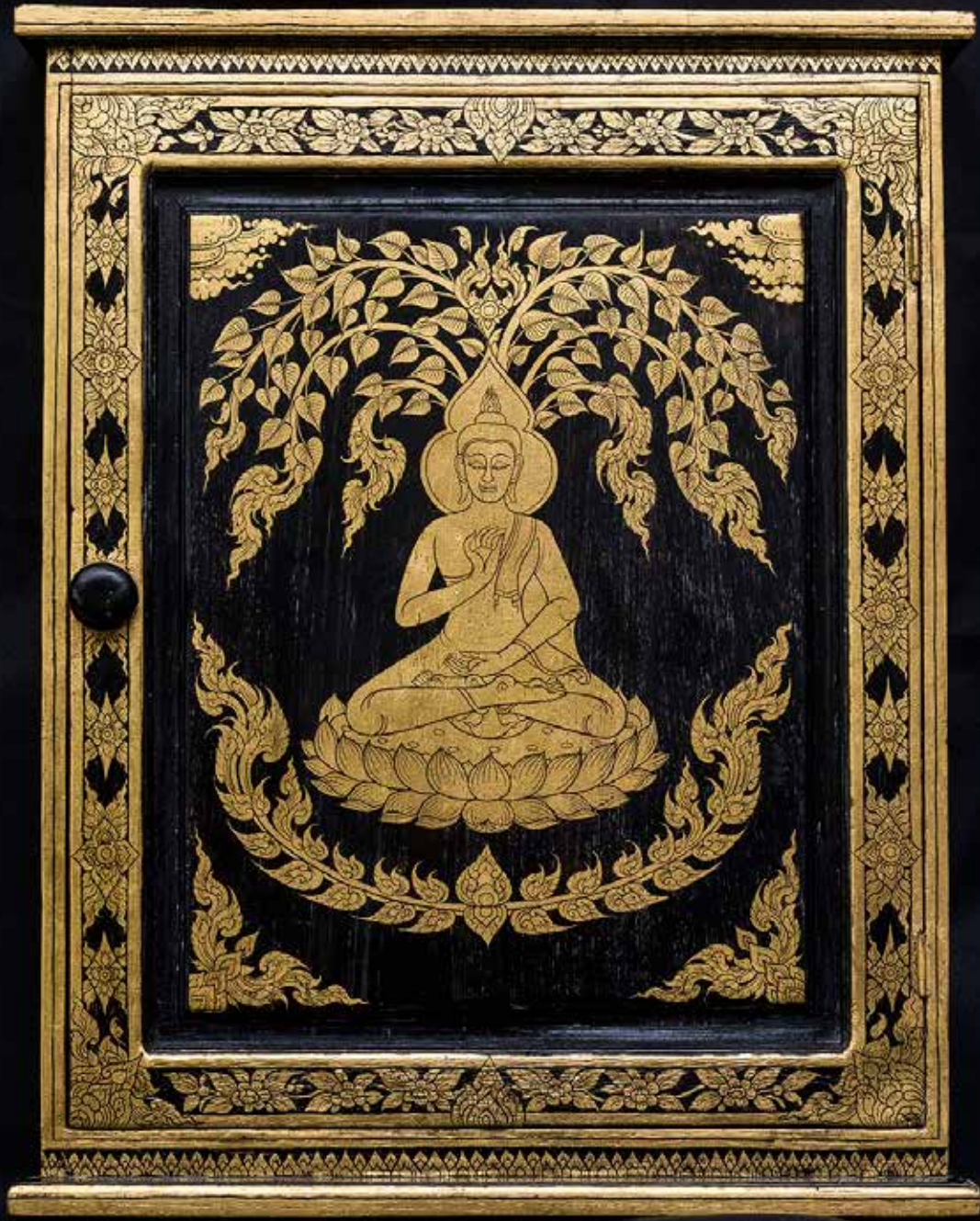




The SUPPORT Arts and Crafts
International Centre of Thailand
(Public Organization)



手工艺品类别：
涂漆贴金箔



涂漆贴金制品，可以说是泰国手工艺品中的漆器类工艺品的一个分支，所使用的主要原材料是从皇冠花树或是漆树提取的树脂，用来涂在泰式建筑物上作为装饰，包括屋顶正脊两边的尖顶飞檐，侧面椽脊背上的小叶排檐，尾端的天鹅尾飞檐，门窗外的遮雨屋檐等等，包括用在涂抹在佛堂里佛像，寺庙大殿，以及讲经亭，为了使表面呈现光滑而富有光泽，然后覆盖上金箔，制作出来的成品精致细腻就像是用金箔制作而成的，因此合起来统称为**“涂漆贴金制品”**。

而描绘水洗纹样，是用镉黄液描绘花纹，涂漆，贴金箔，然后用水浇，使得这种被称作“水洗纹”的纹样更加的精美，这与涂漆贴金工艺一样也是泰国的高级精美的工艺美术，长期以来非常的繁荣昌盛，从遗留下来证据表明，自从大城时期后期就已经出现了描绘了水洗纹样的重要制品，比如描绘了水洗纹样的大藏经的柜子，以水洗纹样装饰描绘的门窗，寺庙的佛堂，大殿，礼堂等等，属于具有独特性的精美艺术品，并传承了古代的制作工艺和纹样原型直到现在，并发展出越来越多的新的形式运用在日常生活用品的装饰中。



反映智慧结晶和制作 工艺的独特性的涂漆贴金制品

反映了工匠制作工艺的智慧结晶的涂漆贴金制品，其制作方法和规范技巧如下：

1.光面的涂漆和贴金制品，或是在工匠中被称为不透光贴金，比如在用金属铸造，木雕，生砂浆浇铸或是水泥浇铸的佛像表面贴金箔，包括用柳条或竹片编织而成的佛像，为了使佛像的表面光滑，美观，就如同是用纯金制成的一样美丽。或是在想要看起来像是用黄金制造的一样有光滑发亮表面的各种材质上贴金箔。涂漆工匠必须在各种各样的这种材料的表面涂好几层的漆，直到表面光滑发亮时才贴上叫做特选黄金，没有任何脏污痕迹或是金箔的颜色不均匀的100%纯金箔，就可以制作出金光闪闪光滑亮丽的贴金制品。



2.朱砂凹纹涂漆贴金制品，是在表面捏制或是雕塑而成的有着凸纹和凹纹的浮雕纹样制品上进行涂漆贴金，涂漆工匠会在凸纹上涂漆和贴金，然后用朱红色涂在凹纹里，使得纹样的背景变成红色。用来涂的红色颜料，在古代用的是朱砂，或是用来与透明漆混合，所以也就成为了朱砂凹纹涂漆贴金这个名字的由来，也就是说纹样是金色，而背景是朱红色。



3.玻璃凹纹涂漆贴金制品，制作方式类似于朱砂凹纹涂漆贴金制品，也就是说在控制或是雕塑出来的凸纹浮雕花纹上完成涂漆贴金之后，在凹陷处装饰以各种颜色的玻璃，作为贴了金箔的纹样的背景，包括通过将玻璃依照各种形状进行切割之后嵌入背景的空纹里增加玻璃的反光，使得纹样在从各个方向的光线照射下闪闪发光。

用来镶嵌的玻璃有两种类型，即有色薄片玻璃或是珍，是一种很薄的玻璃，玻璃的背面涂铅，可以用剪刀切成各种形状。还有另一种叫做水晶玻璃，背面涂水银，比薄片玻璃要厚，在切割上形状更为规范，通常会切成几何形状，两种类型的玻璃都被用在纹样装饰上，颜色也很多种，比如红色，绿色，白色，蓝色和金色

4.镂空纹样涂漆贴金制品，使用打孔方式在纸张上做出各种镂空纹样的原型，然后将镂空纹样的原型贴在涂了漆具有适合贴金箔的一定黏度的各种材料的表面上，然后将金箔贴到设计好的镂空花纹的空隙里。这种类型的贴金通常用在高处进行的贴金工作，例如天花板，大楼，佛堂，大殿等等比较难以制作出



精细纹样的地方，制作出来的纹样是一组组的，每种纹样都是彼此分开的，因为制作镂空纹样原型时需要用纸筋加固每个纹样的原型，为了使原型更加结实，可以重复多次使用。

镂空纹样涂漆贴金工艺，是为了解决需要在建筑物的高处进行艺术装饰而创造出来的工艺，不能用需要时间比较长的精美细腻的制作方法，但考虑到与其他方法在完美性的对比上，镂空纹样涂漆贴金工艺的精细度会比较低

而描绘水洗纹样，必须要有熟练的工匠技艺用镉黄液来描绘花纹，和描绘图案的细节，涂满不需要让金箔贴到的部位，然后接着涂漆，用经过加热搅拌使其中的水份完全蒸发出来之后的被称为“擦拭漆”来涂漆，然后去除多余的不需要的漆留下适合的量，然后才在工件上贴金箔，按压金箔使之紧紧地贴满整个工件，然后拿去用水洗，就是将镉黄液描绘和涂满的部位清洗掉，只留下贴在涂漆表面上的金箔，显露出依照纹样描绘的各种纹样或是图案，通常称之为“镉黄液描纹，涂漆贴金水洗制品，或者是简称为“水洗纹样””



涂漆贴金工艺

1.用光亮漆涂在需要贴金箔的部位，等待漆胶产生合适的黏度，这要求工匠要有熟练的技巧观察黏度的合适程度，才可以将金箔贴得美观。

2.使用特级金箔贴在光滑的表面，如果是要贴在雕刻纹样上的朱砂凹纹涂漆贴金和玻璃涂漆贴金的时候，也可以不用特级金箔，然后在需要贴金的部位上用刷子或毛笔刷平，以便使金箔完整地贴到各个部位，使得可以均匀贴满整个工件。



描绘水洗纹样的流程

1.将泥灰溶在水里，用来清洗已经涂好漆准备用于描绘水洗纹样的部位，用手指打圈擦拭全部的表面，直到泥灰土全部脱落下来。

2.将打了孔的纹样原型贴上去，然后用泥灰布团沿着纹样涂抹，必须小心不能让原型移动，将原型拿起来就可以得到可以继续描绘的拓印草稿。

3.用镉黄液依照拓印得来的草稿的纹样描绘出比较粗的外缘线，然后用较细的线描绘纹样细节，确定线条的粗细是要靠每位工匠的能力和小型特制长毛笔的运用技巧，可以将内缘线描绘出几种不同粗细的线条，这将更加地增加作品的精致程度。

4.纹样和细节全部描绘完成之后，用较大号的毛笔，填补背景和每个纹样之间的空隙，以及不需要贴金箔的部位。





5.等镉黄液完全干透后，拿去涂上擦拭漆，用柔软的布团将涂漆擦拭掉，并保留适当的黏性，这个回收擦拭漆的过程需要依靠工匠的熟练技巧，观察出适合贴金箔的黏度。

6.用在指定区域铺满金箔的方式来贴金，用手指按压金箔使之全部都完整的结合在一起并紧贴在整件工件上，然后再用棉花球将金箔全部再按压一遍，静置等待漆变干，然后再浇上水将镉黄液洗掉。

7.浇水的方法，是用纸包住金箔，将纸展开后，浸水然后排放整个工件上，轻轻地移动纸张，然后将纸揉成团，打圈擦涂工件的各个部位，使镉黄液脱落直到完全被洗掉。

8.清洗工件，将镉黄液的痕迹全部清洗掉，就可以得出美丽的水洗纹作品，如果有任何哪个部位有破损，可以依照原先的描绘方法以贴金箔，或是用水洗来进行修补。



涂漆贴金手工艺品，和描绘水洗纹样工艺品，是将制作技艺和复杂的工艺品的创作技巧结合起来，工艺品的制作必须经过一步一步的制作过程和工艺制作规范，这些都需要依靠熟练的技巧和工匠积累的丰富经验。

现在的涂漆贴金工艺，和描纹水洗工艺的继承人很少，因为制作过程非常复杂，而且还需要精致的技巧和在创造作品时的耐心，再加上西方文化开始进入泰国社会，使得人们的生活方式发生了变化，有时候一些古老的传统文化随着时间的流逝渐渐被遗忘而消失，新时代的文化进入到新一代年轻人的生活中，使得年轻一辈可能已经忘记了泰国的祖先创造积累的智慧结晶都有哪些，特别是泰国的文化艺术，可以说是祖先传承给后辈子孙们的财富，但令人高兴的是，这个涂漆贴金工艺至今仍然具有作为代表泰国象征的特性之一。





数据来源和编辑时所使用的参考资料
萨喃.拉达那老师提供的资料